

## ПИСЬМО НАПРАВЛЯЮЩЕЙ ОРГАНИЗАЦИИ

Бланк с наименованием  
организации, зарегистрированной  
в МИД России/ органа государственной  
власти, находящегося на территории  
деятельности территориального органа – представительства  
Министерства иностранных дел Российской Федерации на  
территории Российской Федерации

Консульский департамент МИД России  
(территориальный орган –  
представительство Министерства  
иностраннных дел Российской  
Федерации на территории Российской  
Федерации

в г. \_\_\_\_\_ )

Исх. № \_\_\_\_\_  
от « \_\_\_\_ » \_\_\_\_\_ 20 \_\_\_\_ г.  
Рег. № \_\_\_\_\_ от « \_\_\_\_ » \_\_\_\_\_ 20 \_\_\_\_ г.

|  |  |  |  |  |  |  |  |  |  |
|--|--|--|--|--|--|--|--|--|--|
|  |  |  |  |  |  |  |  |  |  |
|--|--|--|--|--|--|--|--|--|--|

Рег. № заявления, поданного в  
Консульский департамент  
(представительство)

### Прошу оформить паспорт

\_\_\_\_\_ (Кому – фамилия, имя, отчество)

\_\_\_\_\_ (место работы, должность командированного сотрудника)

направляемому в \_\_\_\_\_

\_\_\_\_\_ (указать страну, цель поездки)

**Служебные отметки**  
Консульского департамента/  
территориального органа –  
представительства МИД России

|  |
|--|
|  |
|  |
|  |
|  |
|  |
|  |

Исполнитель \_\_\_\_\_  
(подпись)  
« \_\_\_\_ » \_\_\_\_\_ 20 \_\_\_\_ г.

\_\_\_\_\_ (фамилия, подпись руководителя организации/ органа  
государственной власти)

М.П.

#### Приложение:

1. Заявление о выдаче паспорта \_\_\_\_\_ экз.
2. Основной документ, удостоверяющий личность (для  
предъявления) \_\_\_\_\_
3. Фотографии \_\_\_\_\_ шт.
4. Квитанция об уплате госпошлины<sup>4</sup> за оформление  
паспорта \_\_\_\_\_ шт.

Паспорт получил:

\_\_\_\_\_ (фамилия, подпись получателя)

« \_\_\_\_ » \_\_\_\_\_ 20 \_\_\_\_ г.

Исполнитель \_\_\_\_\_  
(фамилия, подпись представителя организации/  
органа государственной власти)

Номер телефона \_\_\_\_\_

<sup>4</sup> С 1 января 2013 г – представляется организацией по собственной инициативе, в соответствии с пунктом 7 статьи 74 Федерального закона от 1 июля 2011 г. № 169-ФЗ «О внесении изменений в отдельные законодательные акты Российской Федерации».

## ХОДАТАЙСТВО НАПРАВЛЯЮЩЕЙ ОРГАНИЗАЦИИ

Бланк с наименованием  
организации, зарегистрированной  
в МИД России/ органа государственной  
власти, находящегося на территории  
деятельности территориального органа – представительства  
Министерства иностранных дел Российской Федерации на  
территории Российской Федерации

Консульский департамент МИД России  
(территориальный орган –  
представительство Министерства  
и иностранных дел Российской  
Федерации на территории Российской  
Федерации

в г. \_\_\_\_\_ )

Исх. № \_\_\_\_\_  
от « \_\_\_\_\_ » \_\_\_\_\_ 20 \_\_\_\_\_ г.  
Рег. № \_\_\_\_\_ от « \_\_\_\_\_ » \_\_\_\_\_ 20 \_\_\_\_\_ г.

|  |  |  |  |  |  |  |  |  |  |
|--|--|--|--|--|--|--|--|--|--|
|  |  |  |  |  |  |  |  |  |  |
|--|--|--|--|--|--|--|--|--|--|

Рег. № заявления, поданного в  
Консульский департамент  
(представительство)

Прошу оформить второй паспорт

\_\_\_\_\_ (Кому – фамилия, имя, отчество)

\_\_\_\_\_ (место работы, должность командированного сотрудника)

направляемому в \_\_\_\_\_

\_\_\_\_\_ (указать страну, цель поездки)

Служебные отметки  
Консульского департамента/  
территориального органа –  
представительства МИД России

\_\_\_\_\_

\_\_\_\_\_

\_\_\_\_\_

\_\_\_\_\_

\_\_\_\_\_

Исполнитель \_\_\_\_\_  
(подпись)  
« \_\_\_\_\_ » \_\_\_\_\_ 20 \_\_\_\_\_ г.

\_\_\_\_\_ (фамилия, подпись руководителя организации/ органа  
государственной власти)

М.П.

Приложение:

1. Заявление о выдаче паспорта \_\_\_\_\_ экз.
2. Основной документ, удостоверяющий личность (для предъявления) \_\_\_\_\_
3. Фотографии \_\_\_\_\_ шт.
4. Квитанция об уплате госпошлины<sup>5</sup> за оформление паспорта \_\_\_\_\_ шт.

Паспорт получил:

\_\_\_\_\_ (фамилия, подпись получателя)





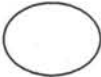
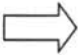
« \_\_\_\_\_ » \_\_\_\_\_ 20 \_\_\_\_\_ г.

Исполнитель \_\_\_\_\_  
(фамилия, подпись представителя организации/  
органа государственной власти)

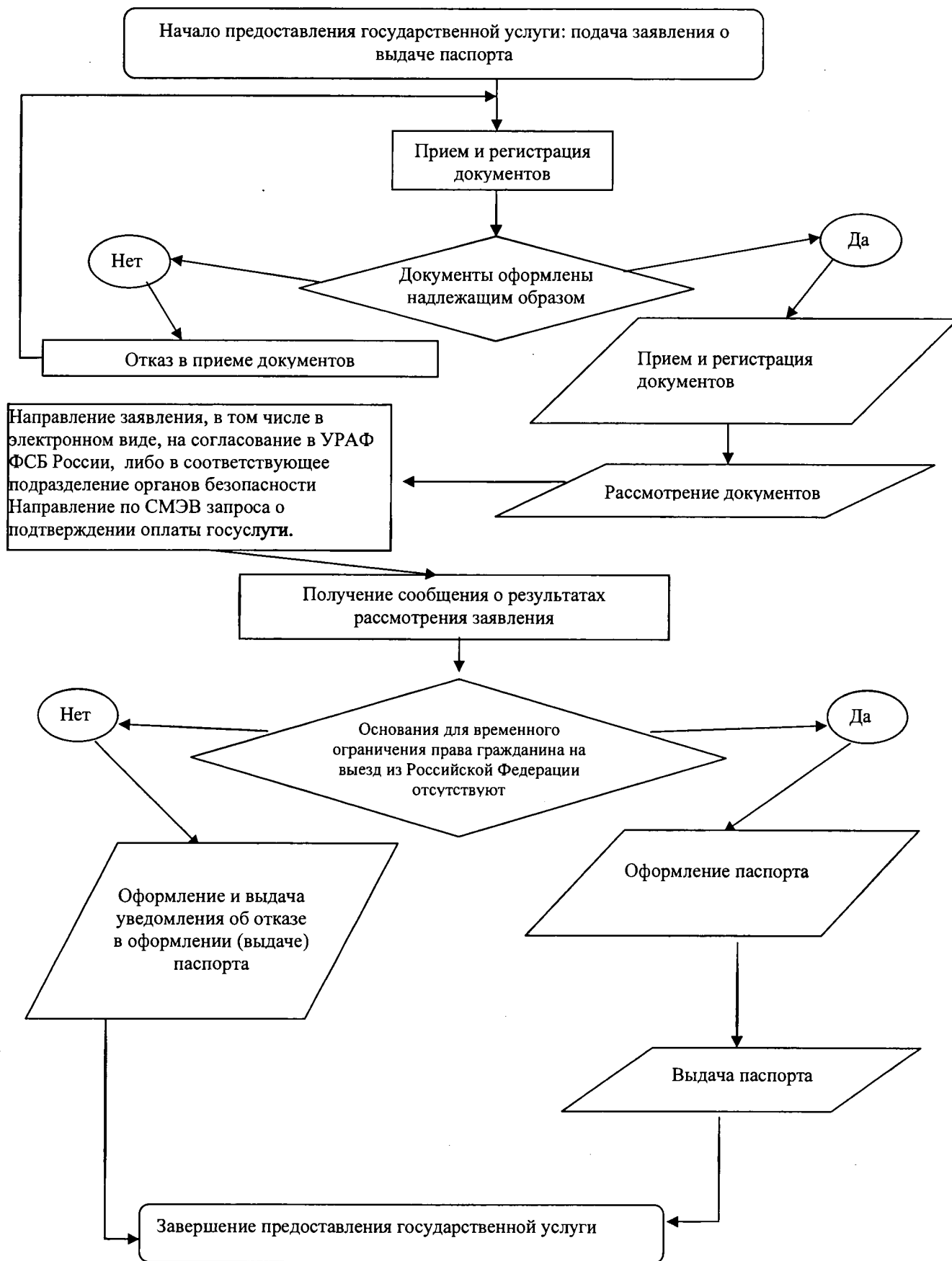
Номер телефона \_\_\_\_\_

<sup>5</sup> С 1 января 2013 г – представляется организацией по собственной инициативе, в соответствии с пунктом 7 статьи 74 Федерального закона от 1 июля 2011 г. № 169-ФЗ «О внесении изменений в отдельные законодательные акты Российской Федерации».

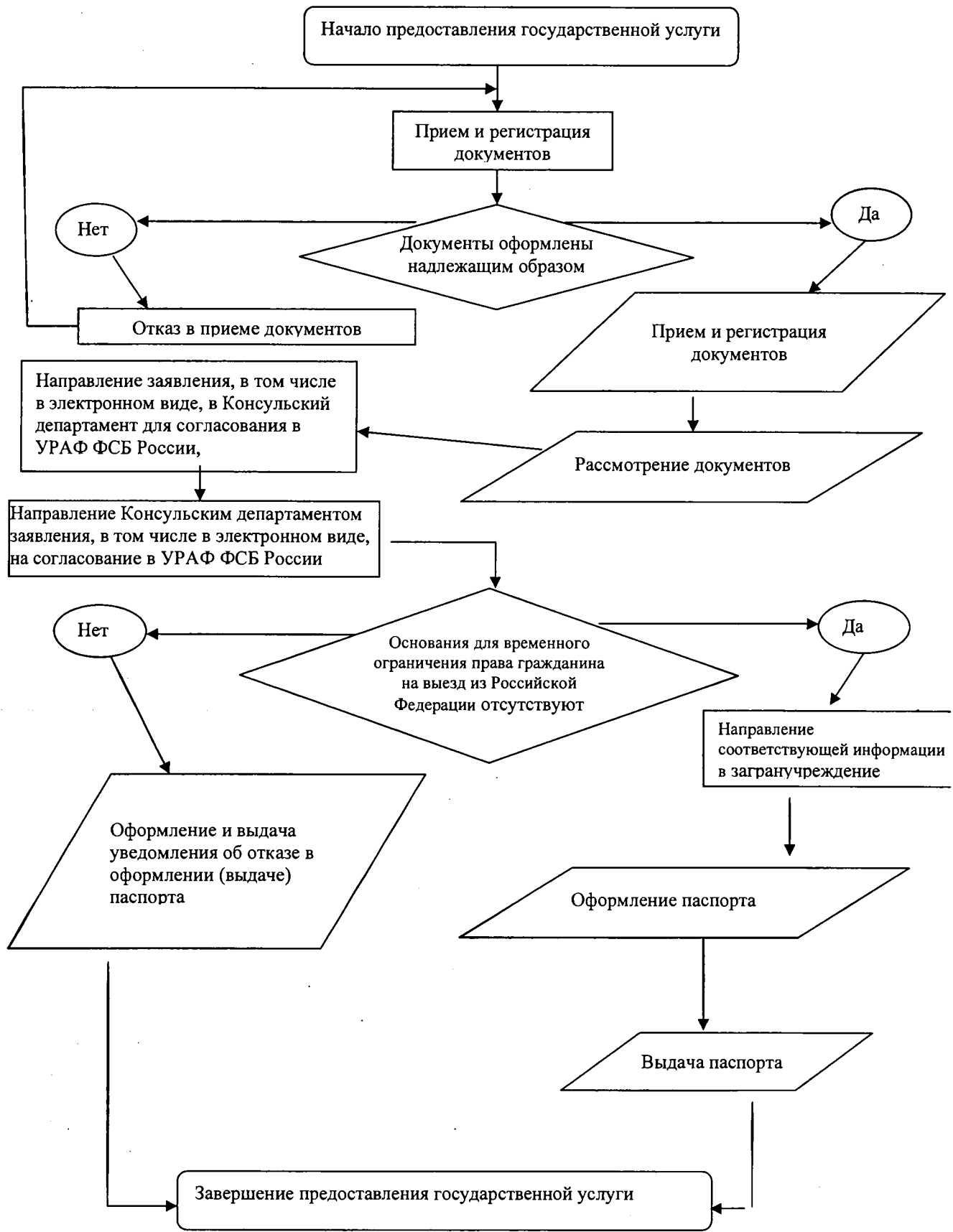
## УСЛОВНЫЕ ОБОЗНАЧЕНИЯ БЛОК-СХЕМЫ ПРЕДОСТАВЛЕНИЯ ГОСУДАРСТВЕННОЙ УСЛУГИ

- |   |   |
|---|---|
|    | – начало и завершение предоставления государственной услуги;          |
|    | – административная процедура;   |
|    | – операция, действие;   |
|  | – ситуация выбора, принятия решения;                                  |
|  | – вариант выбора;   |
|  | – переход к следующей операции, действию, административной процедуре. |

Блок-схема предоставления государственной услуги по оформлению и выдаче паспорта, удостоверяющего личность гражданина Российской Федерации за пределами территории Российской Федерации, Консульским департаментом МИД России, территориальным органом – представительством Министерства иностранных дел Российской Федерации на территории Российской Федерации



Блок-схема предоставления государственной услуги по оформлению и выдаче паспорта, удостоверяющего личность гражданина Российской Федерации за пределами территории Российской Федерации, в дипломатическом представительстве или консульском учреждении Российской Федерации



СПРАВОЧНО

ИКАО Doc 9303

Машиносчитываемые проездные документы

ЧАСТЬ 1

Машиносчитываемые паспорта

ТОМ I

Паспорта с машиносчитываемыми данными

Добавление 9 к разделу IV

Транслитерация, рекомендуемая для использования государствами

РАЗДЕЛ IV

Технические спецификации

Транслитерация кириллических знаков  
(Извлечение)

| Порядковый номер | Национальный знак | Рекомендуемая транслитерация |
|------------------|-------------------|------------------------------|
| 1.               | А                 | A                            |
| 2.               | Б                 | B                            |
| 3.               | В                 | V                            |
| 4.               | Г                 | G                            |
| 5.               | Д                 | D                            |
| 6.               | Е                 | E                            |
| 7.               | Ё                 | E                            |
| 8.               | Ж                 | ZH                           |
| 9.               | З                 | Z                            |
| 10.              | И                 | I                            |
| 11.              | І                 | I                            |
| 12.              | Й                 | I                            |

|     |   |      |
|-----|---|------|
| 13. | К | К    |
| 14. | Л | L    |
| 15. | М | M    |
| 16. | Н | N    |
| 17. | О | O    |
| 18. | П | P    |
| 19. | Р | R    |
| 20. | С | S    |
| 21. | Т | T    |
| 22. | У | U    |
| 23. | Ф | F    |
| 24. | Х | KH   |
| 25. | Ц | TS   |
| 26. | Ч | CH   |
| 27. | Ш | SH   |
| 28. | Щ | SHCH |
| 29. | Ы | Y    |
| 30. | Ъ | IE   |
| 31. | Э | E    |
| 32. | Ю | IU   |
| 33. | Я | IA   |

Примечание:

Знак I (порядковый номер 11) в русском языке не используется

Приложение № 7  
к Административному регламенту Министерства иностранных дел  
Российской Федерации по предоставлению государственной услуги по  
оформлению и выдаче паспорта гражданина Российской Федерации,  
удостоверяющего личность гражданина Российской Федерации за  
пределами территории Российской Федерации,  
утвержденному приказом МИД России от 28.06.2012 г. № 10303

Образец

\_\_\_\_\_  
(наименование органа, предоставляющего  
государственную услугу)

Справка № \_\_\_\_\_

« \_\_\_\_ » \_\_\_\_\_ 20 \_\_\_\_ г.

Дана в том, что \_\_\_\_\_

\_\_\_\_\_  
(Ф.И.О. заявителя, дата приема заявления)

подал(а) заявление о выдаче паспорта, удостоверяющего личность  
гражданина Российской Федерации за пределами территории Российской  
Федерации.

Данное заявление принято к рассмотрению за регистрационным  
номером \_\_\_\_\_.

\_\_\_\_\_  
(должность, Ф.И.О., подпись должностного лица, принявшего заявление)

Сведения о ходе рассмотрения заявления можно получить:  
по справочному телефону \_\_\_\_\_  
по адресу электронной почты \_\_\_\_\_  
на официальном сайте в сети Интернет \_\_\_\_\_



Образец

СООБЩЕНИЕ ОБ ОТСУТСТВИИ ОСНОВАНИЙ,  
КОТОРЫЕ МОГУТ ПОВЛЕЧЬ ВРЕМЕННОЕ ОГРАНИЧЕНИЕ  
ПРАВА ГРАЖДАНИНА РОССИЙСКОЙ ФЕДЕРАЦИИ  
НА ВЫЕЗД ИЗ РОССИЙСКОЙ ФЕДЕРАЦИИ

Консульский департамент МИД России

Исх. № \_\_\_\_\_ /зп  
« » \_\_\_\_\_ 20\_\_\_\_

ГЕНЕРАЛЬНОМУ КОНСУЛУ/ КОНСУЛУ/ ЗАВЕДУЮЩЕМУ КОНСУЛЬСКИМ ОТДЕЛОМ ПОСОЛЬСТВА РОССИИ  
В \_\_\_\_\_  
(страна/ город)

\_\_\_\_\_  
(Ф.И.О. руководителя дипломатического представительства или консульского учреждения)

В ходе соответствующей проверки установлено, что в отношении указанных заявителей отсутствуют основания, предусмотренные статьей 15 Федерального закона от 15 августа 1996 года № 114 – ФЗ «О порядке выезда из Российской Федерации и въезда в Российскую Федерацию», которые могут повлечь временное ограничение права гражданина Российской Федерации на выезд из Российской Федерации:

| №№<br>п/п | Ф.И.О. заявителя | Дата<br>рождения заявителя | Регистрационный<br>номер заявления | Дата<br>регистрации<br>заявления | Номер<br>сообщения<br>КД | Дата<br>сообщения КД |
|-----------|------------------|----------------------------|------------------------------------|----------------------------------|--------------------------|----------------------|
|-----------|------------------|----------------------------|------------------------------------|----------------------------------|--------------------------|----------------------|

Начальник отдела

\_\_\_\_\_  
(подпись)

\_\_\_\_\_  
(Ф.И.О. начальника отдела)

Приложение № 10  
к Административному регламенту Министерства иностранных дел  
Российской Федерации по предоставлению государственной услуги по  
оформлению и выдаче паспорта гражданина Российской Федерации,  
удостоверяющего личность гражданина Российской Федерации за  
пределами территории Российской Федерации,  
утвержденному приказом МИД России от 28.06.2012 г. № 10303

Образец

**ЖУРНАЛ**  
учета поступивших бланков паспортов

| Серия,<br>номера и<br>количество<br>поступивших<br>бланков | Дата<br>поступле-<br>ния | Ф.И.О.<br>и подпись<br>должностного<br>лица,<br>принявшего<br>бланки на учет | Серия, номера<br>и количество<br>бланков,<br>переданных<br>для<br>оформления<br>паспортов | Дата<br>передачи | Ф.и.о.<br>и подпись<br>должностного<br>лица,<br>получившего<br>бланки для<br>оформления<br>паспортов | Примечание |
|--|--------------------------|--|---|------------------|--|------------|
|  |                          |  |   |                  |  |            |
|  |                          |  |   |                  |  |            |
|  |                          |  |   |                  |  |            |
|  |                          |  |   |                  |  |            |

Приложение № 11  
к Административному регламенту Министерства иностранных дел  
Российской Федерации по предоставлению государственной услуги по  
оформлению и выдаче паспорта гражданина Российской Федерации,  
удостоверяющего личность гражданина Российской Федерации за  
пределами территории Российской Федерации,  
утвержденному приказом МИД России от 28.06.2012 г. № 10303

Образец

ЖУРНАЛ  
учета выданных паспортов

| Серия<br>и номер<br>паспорта | Ф.И.О. заявителя | Дата<br>рождения<br>заявителя | Дата получения<br>паспорта | Примечание |
|------------------------------|------------------|-------------------------------|----------------------------|------------|
|                              |                  |                               |                            |            |
|                              |                  |                               |                            |            |
|                              |                  |                               |                            |            |
|                              |                  |                               |                            |            |

Приложение № 12  
к Административному регламенту Министерства иностранных дел  
Российской Федерации по предоставлению государственной услуги по  
оформлению и выдаче паспорта гражданина Российской Федерации,  
удостоверяющего личность гражданина Российской Федерации за  
пределами территории Российской Федерации,  
утвержденному приказом МИД России от 28.06.2012 г. № 10303

Образец

## ЖУРНАЛ учета уничтоженных паспортов

| Серия<br>и номер<br>паспорта | Дата<br>уничтожения<br>паспорта | Причина уничтожения* | Подпись должностного<br>лица, уничтожившего<br>паспорт | Примечание |
|------------------------------|---------------------------------|----------------------|--|------------|
|                              |                                 |                      |  |            |
|                              |                                 |                      |  |            |
|                              |                                 |                      |  |            |
|                              |                                 |                      |  |            |

\*— например, имеет дефект, испорчен при оформлении, не востребован

Приложение № 13  
к Административному регламенту Министерства иностранных дел  
Российской Федерации по предоставлению государственной услуги по  
оформлению и выдаче паспорта гражданина Российской Федерации,  
удостоверяющего личность гражданина Российской Федерации за  
пределами территории Российской Федерации,  
утвержденному приказом МИД России от 28.06.2012 г. № 10303

Образец

**ШТАМП ОБ АННУЛИРОВАНИИ РАНЕЕ ВЫДАННОГО ПАСПОРТА,  
ЛИБО РАНЕЕ ПРОИЗВЕДЕННЫХ В ПАСПОРТЕ ОТМЕТОК**

АННУЛИРОВАНО

Размер штампа 70 x 10 мм

Приложение № 14  
к Административному регламенту Министерства иностранных дел  
Российской Федерации по предоставлению государственной услуги по  
оформлению и выдаче паспорта гражданина Российской Федерации,  
удостоверяющего личность гражданина Российской Федерации за  
пределами территории Российской Федерации,  
утвержденному приказом МИД России от 28.06.2012 г. № 10303

Образец

**ШТАМП ДЛЯ ПРОИЗВЕДЕНИЯ ОТМЕТКИ О ВЫДАЧЕ ПАСПОРТА  
ВО ВНУТРЕННЕМ ПАСПОРТЕ (В СВИДЕТЕЛЬСТВЕ О РОЖДЕНИИ)**

|                              |
|------------------------------|
| Выдан паспорт                |
| серия ____ № _____           |
| от « ____ » _____ 20 ____ г. |
| _____                        |
| (орган, выдавший документ)   |
| подпись _____                |

Размер штампа 60 x 30 мм

Приложение № 15  
к Административному регламенту Министерства иностранных дел  
Российской Федерации по предоставлению государственной услуги по  
оформлению и выдаче паспорта гражданина Российской Федерации,  
удостоверяющего личность гражданина Российской Федерации за  
пределами территории Российской Федерации,  
утвержденному приказом МИД России от 28.06.2012 г. № 10303

Образец

**ШТАМП О НЕПРОИЗВЕДЕНИИ ОТМЕТКИ О ВЫДАЧЕ ПАСПОРТА  
ВО ВНУТРЕННЕМ ПАСПОРТЕ\***

|   |
|---|
| <p>ОТМЕТКА О ВЫДАЧЕ ПАСПОРТА<br/>ВО ВНУТРЕННЕМ ПАСПОРТЕ НЕ ПРОИЗВЕДЕНА</p> <p>Подпись _____</p> <p>М.П.</p> |
|---|

Размер штампа 60 x 30 мм

\* - проставляется в дипломатическом представительстве или консульском учреждении  
Российской Федерации

Приложение № 16  
к Административному регламенту Министерства иностранных дел  
Российской Федерации по предоставлению государственной услуги по  
оформлению и выдаче паспорта гражданина Российской Федерации,  
удостоверяющего личность гражданина Российской Федерации за  
пределами территории Российской Федерации,  
утвержденному приказом МИД России от 28.06.2012 г. № 10303

Образец

**ШТАМП О НЕПРОИЗВЕДЕНИИ ОТМЕТКИ О ВЫДАЧЕ ПАСПОРТА  
В СВИДЕТЕЛЬСТВЕ О РОЖДЕНИИ\***

|   |
|---|
| <p>ОТМЕТКА О ВЫДАЧЕ ПАСПОРТА<br/>В СВИДЕТЕЛЬСТВЕ О РОЖДЕНИИ НЕ ПРОИЗВЕДЕНА</p> <p>Подпись _____</p> <p>М.П.</p> |
|---|

Размер штампа 60 x 30 мм

\* - проставляется в дипломатическом представительстве или консульском учреждении  
Российской Федерации



Приложение № 17  
к Административному регламенту Министерства иностранных дел  
Российской Федерации по предоставлению государственной услуги по  
оформлению и выдаче паспорта гражданина Российской Федерации,  
удостоверяющего личность гражданина Российской Федерации за  
пределами территории Российской Федерации,  
утвержденному приказом МИД России от 28.06.2012 г. № 10303

Образец

ШТАМП О НАПРАВЛЕНИИ ПАСПОРТА  
ДИПЛОМАТИЧЕСКОЙ ПОЧТОЙ

Паспорт направлен  
диппочтой.

М.П.

Размер штампа 55 x 25 мм

Приложение № 18  
к Административному регламенту Министерства иностранных дел  
Российской Федерации по предоставлению государственной услуги по  
оформлению и выдаче паспорта гражданина Российской Федерации,  
удостоверяющего личность гражданина Российской Федерации за  
пределами территории Российской Федерации,  
утвержденному приказом МИД России от 28.06.2012 г. № 10303

Образец

ШТАМП О ПРОИЗВЕДЕНИИ ОТМЕТКИ О ВЫДАЧЕ ПАСПОРТА  
ВО ВНУТРЕННЕМ ПАСПОРТЕ\*

|  |
|--|
| <p>ОТМЕТКА О ВЫДАЧЕ ПАСПОРТА<br/>ВО ВНУТРЕННЕМ ПАСПОРТЕ ПРОИЗВЕДЕНА</p> <p>Подпись _____</p> <p>М.П.</p> |
|--|

Размер штампа 60 x 30 мм

\* - проставляется в Консульском департаменте МИД России либо в территориальном органе – представительстве Министерства иностранных дел Российской Федерации на территории Российской Федерации

Приложение № 19  
к Административному регламенту Министерства иностранных дел  
Российской Федерации по предоставлению государственной услуги по  
оформлению и выдаче паспорта гражданина Российской Федерации,  
удостоверяющего личность гражданина Российской Федерации за  
пределами территории Российской Федерации,  
утвержденному приказом МИД России от 28.06.2012 г. № 10303

Образец

**ШТАМП О ПРОИЗВЕДЕНИИ ОТМЕТКИ О ВЫДАЧЕ ПАСПОРТА  
В СВИДЕТЕЛЬСТВЕ О РОЖДЕНИИ\***

|  |
|--|
| <p>ОТМЕТКА О ВЫДАЧЕ ПАСПОРТА<br/>В СВИДЕТЕЛЬСТВЕ О РОЖДЕНИИ ПРОИЗВЕДЕНА</p> <p>Подпись _____</p> <p>М.П.</p> |
|--|

Размер штампа 60 X 30 мм

\* - проставляется в Консульском департаменте МИД России либо в территориальном органе – представительстве Министерства иностранных дел Российской Федерации на территории Российской Федерации.

Образец

## УВЕДОМЛЕНИЕ ОБ ОТКАЗЕ В ОФОРМЛЕНИИ (ВЫДАЧЕ) ПАСПОРТА

\_\_\_\_\_  
(наименование органа, предоставляющего государственную услугу)

\_\_\_\_\_  
(наименование направляющей организации либо ф.и.о. заявителя)

\_\_\_\_\_  
(регистрационный номер заявления)

Сообщаем, что гражданину (гражданке)

\_\_\_\_\_  
(Ф.И.О. заявителя)

\_\_\_\_\_  
(день, месяц, год и место рождения)

отказано в оформлении (выдаче) паспорта в связи с временным ограничением его (ее) права на выезд из Российской Федерации на основании части \_\_\_\_ статьи \_\_\_\_ Федерального закона от 15 августа 1996 года № 114-ФЗ «О порядке выезда из Российской Федерации и въезда в Российскую Федерацию» в связи с тем, что:

\_\_\_\_\_  
\_\_\_\_\_  
\_\_\_\_\_  
\_\_\_\_\_

(изложить причину отказа, основание и срок ограничения, дату и регистрационный номер решения об ограничении, полное наименование и юридический адрес организации, принявшей на себя ответственность за ограничение права заявителя на выезд из Российской Федерации)

\_\_\_\_\_  
(Ф.И.О., подпись должностного лица, принявшего решение об отказе в оформлении (выдаче) паспорта)

М.П.

« \_\_\_\_ » \_\_\_\_\_ 20 \_\_\_\_ г.