

к Административному регламенту
Министерства образования и науки Российской
Федерации по выдаче иностранным и
российским заявителям разрешений на
проведение морских научных исследований во
внутренних морских водах и территориальном
море Российской Федерации, в ее
исключительной экономической зоне и на ее
континентальном шельфе, утвержденному
приказом Министерства образования и науки
Российской Федерации
от «28» декабря 2011 г. № 2900

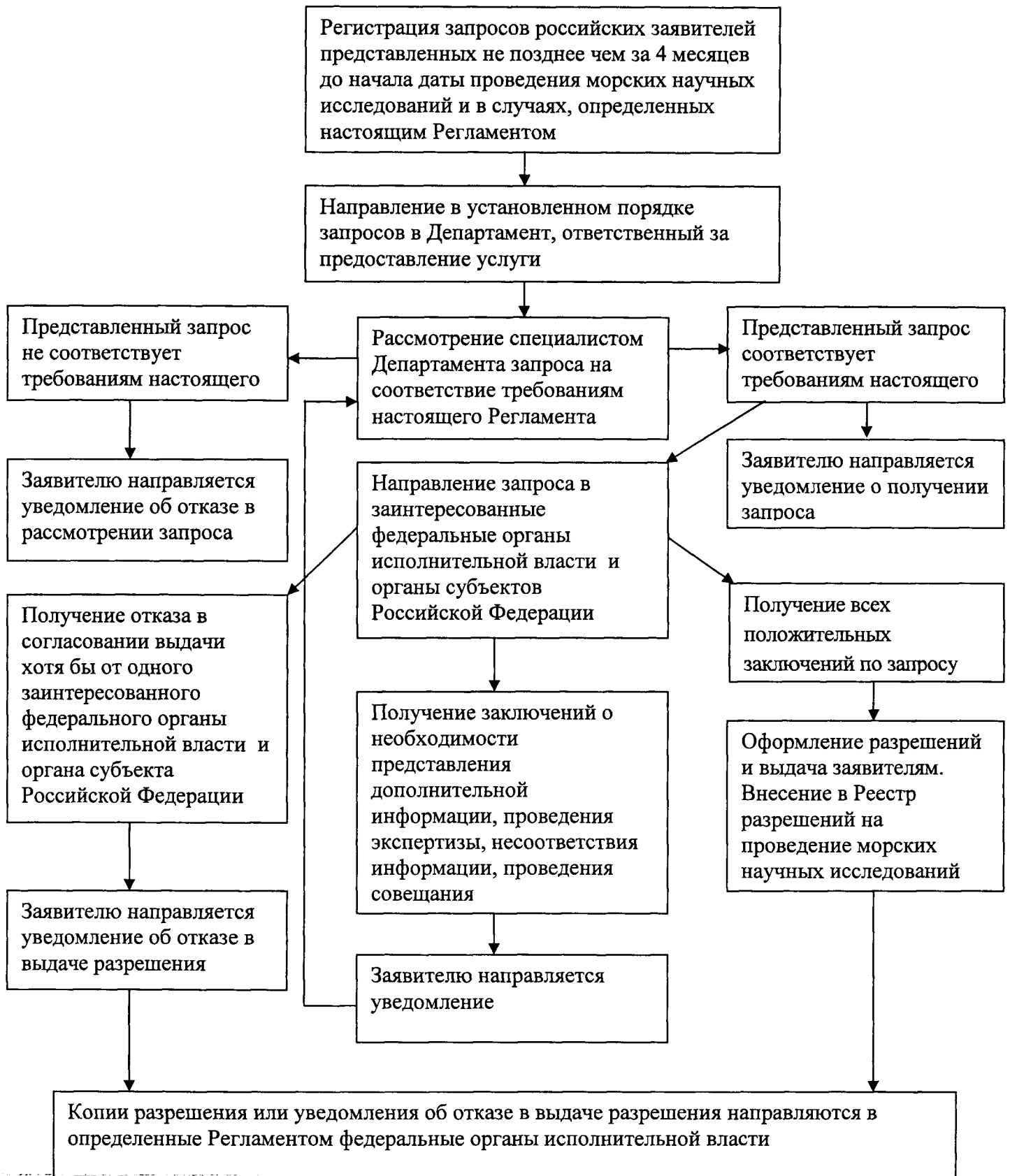
Блок-схема

последовательности действий Министерства образования и науки Российской Федерации при предоставлении государственной услуги по выдаче иностранным и российским заявителям разрешений на проведение морских научных исследований во внутренних морских водах и территориальном море Российской Федерации, в ее исключительной зоне и на ее континентальном шельфе

I. Рассмотрение запросов российских заявителей



II. Рассмотрение запросов российских заявителей в исключительном порядке



III. Рассмотрение запросов иностранных заявителей

