

Российская Газета **СТИЛЬ ЖИЗНИ**

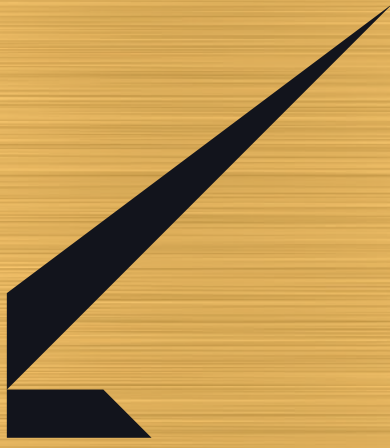
КОЛЛЕКЦИИ

4 ИЮНЯ 2026 ГОДА № 120 (9956)





KONSTANTIN CHAYKIN



НА ПРАВАХ РЕКЛАМЫ

КОРОЛЕВЫ ВЕРНУЛИСЬ ДОМОЙ

**Красота спасет мир

ООО «Ювелирная династия» 620073, г. Екатеринбург, ул. Крестинского д. 44, оф. 1116, ОГРН 1136679008278

* Ювелирный дом Чамовских

Реклама

CHAMOVSKIKH
BEAUTY WILL SAVE THE WORLD

В самом сердце Москвы — в Храме Красоты CHAMOVSKIKH — победительницы конкурса красоты BRICS, три королевы, увенчанные коронами, рождёнными здесь и посвящёнными нашей богине Аугусте, возвращаются домой.

В пространство, где красота — не мгновение сцены, а сила, способная спасти мир.



НОВОСТИ

Кактус и лед

Сотрудничество между Venini и архитектором Питером Марино вылилось в новые пропорции, контраст материалов и чувственный минимализм. На выставке iSaloni 2026 были представлены торшеры Sactus: основание из зимбабвийского мрамора—плотное и скульптурное, стеклянная структура—прозрачная, легкая и яркая. В коллекции On The Rocks (так по-английски называют напитки с кубиками льда) каждая лампа тоже установлена на скульптурное основание из черного зимбабвийского мрамора, но здесь его форма совпадает с выдуваемыми вручную кубиками из муранского стекла, которые изготавливаются по традиционной технологии пулегозо (с «эффектом кипения»).



Эпохи хрустала

Коллекция Haute Cristallerie, к которой принадлежат вазы на фото вверху,—вершина мастерства ремесленников Vassarat. Эти творения из архивов дома раскрывают все богатство репертуара форм, огранки и декора французской хрустальной мануфактуры. В то же время ее смелость и творческая свобода проявилась в коллекции Mille Fleurs («Тысяча цветов»), созданной совместно с британским дизайнером Бетан Лаурой Вуд. Прозрачный хрусталь вступает в диалог с цветом оливина, пармской фиалки, янтарем и бирюзой, рождая органичные, при этом подчеркнuto экстравагантные формы.



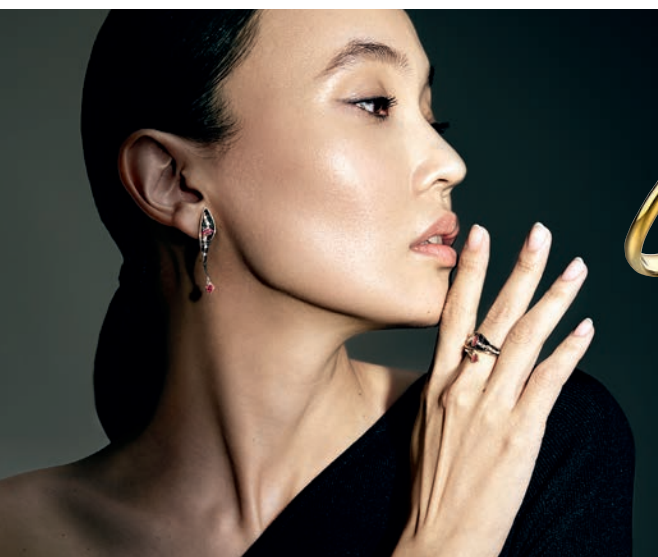
Совы нежные

Знаменитое миланское ателье Fornasetti на iSaloni 2026 представило новые вазы, свечи и предметы интерьера. Свечи в фарфоровых подсвечниках, с ручной росписью и золотым основанием наполнены ароматом Fragranza Immaginazione от Fornasetti. Они представлены в трех мотивах: «Совы», забавно застывшие в удивленной гримасе, ироничные «Сардины», скользящие по фарфору, и золотой «Осьминог», выполненный с изысканной детализацией. Совы наблюдают за вами своими любопытствующими глазами и с изображения на консоли (см. фото). Каждый из таких предметов представляет свой собственный маленький мир.



В италийском стиле

Украшения коллекции Mio, вдохновленные многовековой культурой Италии, представил московский ювелирный бренд Per Sempre. Основа одной линии—рубины с бриллиантами, другой—изумруды и бриллианты. Украшения плавных форм, с легкой асимметрией, прекрасно сочетаются друг с другом.



Искусство сервировки

В рамках возрождения движения «Искусство сервировки стола» ателье Daum берется за амбициозную задачу: вернуть хрусталь и художественное стекло в центр стола и сделать его пространством творческого самовыражения. Стол представляется сценой, с которой материалы и цвета говорят утонченным и чувственным языком. На примере коллекции Or d'Abeille, основу дизайна которой составляют цветы и пчелы, Daum демонстрирует, как художественные элементы могут быть включены в реальную жизнь.

РЕКЛАМА

АО «МЮЗ», ОГРН 1027700201902
115533 Москва, Нагатинская, 5

WWW.MIUZ.RU

Я выбираю



MIUZ DIAMONDS

РОССИЙСКИЕ БРИЛЛИАНТЫ

НОВОСТИ

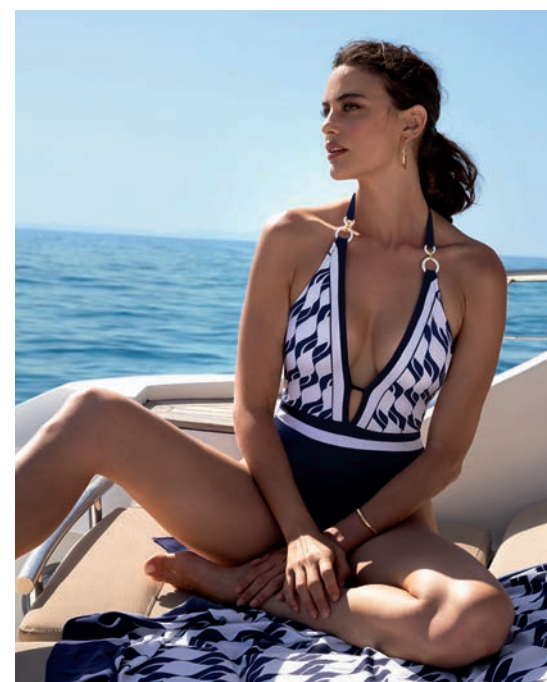
Ура, каникулы

Коллекция Boggi Milano весна-лето 2026 La Vacanza («Каникулы») разворачивается как диалог между портновскими линиями и расслабленными силуэтами. Основа — благородный лен и мягкий хлопок. Оттенки навеяны песком, морем и небом. Утонченный повседневный итальянский стиль уместен и для отпуска, и для городской жизни. Костюмы мягкого свободного кроя, трикотаж, рубашки — хороший вкус без показной роскоши. Аксессуары завершают образ.



Отдых на яхте

Пляжная коллекция французского бренда Lise Charmel весна-лето 2026 «Океан любви» вдохновлена морскими путешествиями, романтикой и неподвластной времени элегантностью. В основе дизайна — воспоминания о творчестве английских и французских художников и писателей, а также отсылки к модному наследию Кристиана Диора и Коко Шанель. Представьте каюты великолепной яхты, оформленные в стиле ар-деко: морские полосы оживают, как будто танцуют на ветру. Принт купальников и пляжной одежды этой линии — это ритм самой морской стихии, воплощенный в воздушной графике.



Свет и силуэт

Новая свадебная коллекция Valentin Yudashkin — это летящие ткани, скульптурные корсеты, выверенная линия талии, многослойные юбки и сложная ручная вышивка. Силуэты варьируются от графичных «русалок» до объемных моделей с многослойными юбками. Ключевой прием — контраст фактур. Коллекция доступна для примерки в бутике Valentin Yudashkin на Кутузовском проспекте.



Сила жизни

Коллекция «Папоротник» российского бренда Leffers олицетворяет способность женщины везде находить жизнь и пробиваться на свет из тени. Особенности бренда — изделия ручной работы, изысканные ткани и впечатляющая отделка. На фото: белое вечернее платье с аппликацией в виде листьев.



Больше увлажнения

Коллекция из пяти средств Hydra3 швейцарской компании Valmont — это мгновенное, активное и пролонгированное увлажнение, действующее на срок до 72 часов. В основе формул — революционный ферментированный экстракт генцианы, разработанный с применением биотехнологий, в сочетании с тройной ДНК из молок канадского лосося и комплекса гиалуроновых кислот.

К сезону свадеб

Тема любви проходит через всю историю MIUZ Diamonds, находя выражение в украшениях, которые становятся знаками самых важных чувств и символами ярких событий. Для многих знакомство с этим ювелирным домом начинается именно с обручальных колец. Каждое из них хранит в себе представление об истинном знаке любви, выражением которого становится выгравированный на внутренней поверхности знак бесконечности.



От спорт-шика до гламура

Коллекция весна-лето 2026 от европейского бренда Caterina Leman, представленного в «Атриуме» и «Метрополисе», возвращает нас к классике, но с неожиданными акцентами — от стиля парижского Левого берега и американского спорт-шика до пасторали в стиле Марии-Антуанетты. Классические жакеты с отложными лацканами сочетаются с брюками чинос или юбками в складку, на каждый день предлагаются батистовые платья, юбки и лаконичные жакеты из натуральной замши.



S.T. DUPONT

PARIS



20,000 LEAGUES UNDER THE SEA

WWW.ST-DUPONT.RU

Бутики S.T. Dupont

Москва: ЦУМ; отель «Рэдиссон Славянская»; галереи «Времена года»; «Крокус Сити Молл»; Екатеринбург: «Европа»

Москва: Третьяковский проезд, 7; Кутузовский пр-т, 31
Барвиха Luxury Village; С.-Петербург: ДЛТ; Сочи: «Гранд Марина»

тел. 8 800 585 585 5

Mercury

www.mercury.ru

среда обитания

ИНВЕСТИЦИИ В КОМФОРТ

К чему мы стремимся, какой образ жизни хотим вести? Чем выше планка, тем больше шансов на успех. Одной из таких целей, помогающей само-реализации, может стать коллекционная курортная недвижимость. Именно она составляет бренд «Мантера. Курортная недвижимость». Это четыре проекта в районе Большого Сочи: Mantera Residence на федеральной территории Сириус и три объекта в горах, на разных высотных отметках, — «Красная Поляна 540», «Красная Поляна 960», «Шале 1032».

Mantera Residence — это клубные резиденции на территории гостиничного комплекса класса люкс Mantera Supreme. Объединение двух форматов не имеет аналогов на российском побережье: пятизвездочный отель и клубные резиденции создают особую синергию. Пространства Mantera Residence максимально открыты солнечному свету. Площадь лотов — 50–150 кв. м, но есть и пентхаусы с террасой, площадью до 212 кв. м. Резиденции предлагаются с отделкой под ключ. Собственники могут пользоваться сервисом и инфраструктурой комплекса Mantera Supreme, включающей 11 бассейнов, рестораны и бары, спа и детский клуб. В резиденциях реализована система «умный дом» и многоуровневая система безопасности. Комплекс уже введен в эксплуатацию в 2024 году.



Апартаменты и таунхаусы «Красная Поляна 960» в горах, на высоте 960 м

«Красная Поляна 540» — премиальный комплекс в самом сердце одноименного курорта, на высоте 540 метров. Уникальный мягкий климат здесь сочетается с первоклассной инфраструктурой, обеспечивающей комфорт. В комплексе представлены апартаменты с одной, двумя и тремя спальнями. Лоты отделаны, укомплектованы мебелью и полностью готовы к проживанию.



Mantera Residence — флагманский девелоперский проект Группы Мантера в морском кластере, на федеральной территории Сириус



Премиальный комплекс «Красная Поляна 960», состоящий из апартаментов и таунхаусов, расположен на высоте 960 метров: это и первозданная природа, и удобства современной курортной жизни. Из окон открываются панорамные виды на Кавказский хребет, рядом — тропы здоровья, водопад Поликаря, а всего в нескольких минутах ходьбы — горнолыжные подъемники.

На высоте 1032 м появится «Шале 1032» — первый в сочинском горном кластере проект класса делюкс с индивидуальными вилами-шале в аутентичной эстетике. Открытые террасы и панорамные окна позволяют любоваться склонами хребта Аибга. В каждой вилле есть бассейн с сауной и купелью. Площадь лотов — от 414 до 895 кв. м. Проект находится в стадии строительства.

Из окон комплекса «Красная Поляна 540» открываются виды на Кавказский хребет, рядом променады вдоль реки Мзымта

Комплекс «Шале 1032» на Красной Поляне — первый в горном кластере проект класса делюкс: индивидуальные виллы в стиле шале



LALIQUE

ООО «Меркури Мода», 143082, Московская обл., г. Одинцово, д. Барвиха, д. 114, стр. 2, этаж 1, пом. 100. ОГРН 1145032002390. Реклама



ЦУМ, Москва, ул. Петровка, 2, тел. 495 933 7300, TSUM.RU
«Барвиха Luxury Village», Москва, 8-й км Рублево-Успенского ш., тел. 495 225 8882
ул. Никольская, 19/1, тел. 495 933 3374
отель «Рэдиссон Славянская», пл. Евразии, 2, тел. 495 941 8745

ДЛТ, Санкт-Петербург, ул. Б. Конюшенная, 21-23а, тел. 812 648 0848



ПРОСТРАНСТВО ВПЕЧАТЛЕНИЙ

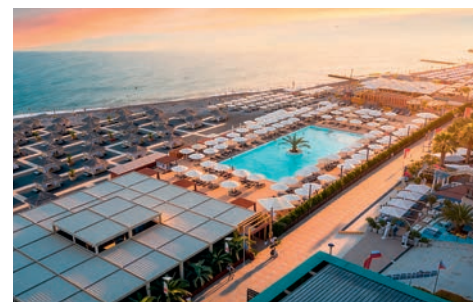
Гостиничный оператор Alean Collection запускает премиальный бренд Alean Emerald, ориентированный на принципиально новый уровень отдыха. Ключевыми критериями проектов этой коллекции станут не только локация и архитектура, но и богатый выбор услуг высокого качества: рестораны, спа, спортивная и развлекательная инфраструктура. Первым воплощением новой концепции станет комплекс Mandarin Garden на первой береговой линии. Он будет достроен к 2030 году.

Пятизвездочный гостиничный комплекс Mandarin Garden на берегу Черного моря станет ярким примером сочетания курортного жилья и высокочассного отеля. Такая комбинация форматов набирает популярность на рынке элитной недвижимости из-за роста внутреннего туризма и распространения удаленного формата работы. Покупателям все чаще предлагают стать владельцами резиденций с гостиничным сервисом, убеждая их в преимуществах такой инвестиции. Сложно спорить: стоимость резиденции у моря на этапе строительства явно более привлекательна, чем стоимость такого же лота, уже готового к проживанию.

Концепция отдыха в Mandarin Garden строится вокруг образа жизни и гастрономических впечатлений. Гастрономии в проекте уделено особое внимание: впервые для российского гостиничного рынка шведская линия реализуется звездным ресторатором Аркадием Новиковым и ресторанным холдингом Family Garden.

Комплекс расположен на сочинской береговой линии, из окон номеров и резиденций открываются панорамные виды на море. Собственный пляж «Мандарин» удостоен знака высшей категории качества «Синий флаг», что подтверждает безупречный уровень сервиса и безопасности.

Дизайн-бюро Игоря Беляева finoarte разработало настоящую «экосистему», тщательно продумав функциональные зоны: лобби, рестораны, спа, детский клуб. Живая зелень органично вплетается в пространства, стирая границы между интерьером и ландшафтом. Золотистые акценты в отделке напоминают солнечные блики, пластичные обтекаемые формы придают среде текучесть и мягкость. Эксперты отмечают, что подобные проекты формируют новый сегмент на рынке — премиальные курортные пространства, где гостиничный комплекс становится не просто местом отдыха, а его новым форматом, не имеющим аналогов в стране.



В Mandarin Garden современная архитектура и дизайн, локация с собственным пляжем, а также гастрономия мирового уровня связаны единой концепцией



ЦУМ, Москва, ул. Петровка, 2, тел. 495 933 7300, TSUM.RU
«Барвиха Luxury Village», 8-й км Рублево-Успенского ш., тел. 495 225 8882
ул. Никольская, 19/1, тел. 495 933 3374
отель «Рэдиссон Славянская», пл. Евразии, 2, тел. 495 941 8745

ДЛТ, Санкт-Петербург,
ул. Б. Конюшенная, 21-23а, тел. 812 648 0848

STEFANO RICCI
HOME



+7 495 085 76 83

ЗАСТРОЙЩИК ООО «СЗ «ВЕРЕЙСКАЯ».
ЗАСТРОЙЩИК ООО «СЗ «СТРОЙКАПИТАЛ».*МР.
ПРОЕКТНАЯ ДЕКЛАРАЦИЯ НА САЙТЕ НАШ.ДОМ.РФ.
ПОДРОБНОСТИ НА САЙТЕ MR-GROUP.RU.*ГАФА

📍 КУТУЗОВСКИЙ ПР-Т

- / Рейтинговая школа № 1329 на 1500 школьников
- / Два детских сада на 300 и 450 мест
- / Инновационная архитектура школы от бюро GAFA
- / 17 Га благоустройства с детскими и спортивными площадками
- / Фитнес-клуб с бассейном 25 метров
- / Авторские лобби, переговорные и лаундж-зоны
- / Гастрономический бульвар



**ЖИЛЫЕ КВАРТАЛЫ
БИЗНЕС-КЛАССА**

ВЕРСЕТ

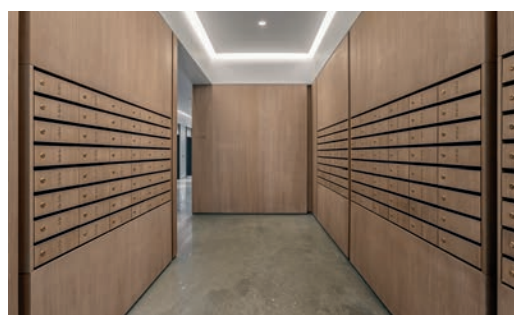
среда обитания

ГОРОД В ГОРОДЕ

На севере Москвы, в историческом районе Аэропорт девелопер Forma возводит жилой квартал бизнес-класса «Соул». Этот проект, объединяющий высотные башни и камерные дома, создает разнообразную по масштабу застройку, с частными дворами и продуманной инфраструктурой. Современный квартал будет гармонично вписан в существующую застройку района, но предложит новый уровень комфорта. Название «Соул» («душа») подчеркивает внимание к эмоциональному благополучию его жителей.



«Соул» задуман как проект, где разнообразие форматов жизни и инфраструктура составляют единую среду



АРХИТЕКТУРА

Квартал набирает высоту постепенно: от трехэтажного исторического здания Изофабрики, построенного в 1930-е годы, и камерных домов высотой 6–8 этажей — к современным башням по периметру (их высота достигает 35 этажей). Сочетание разных по высотности зданий формирует ощущение естественной городской застройки. В отреставрированном здании Изофабрики разместится школа искусств, выставочные залы и кафе, что создаст особую атмосферу места.

ПЛАНИРОВКА

В квартале представлены разнообразные планировки — от эргономичных студий до четырехкомнатных квартир и роскошных пентхаусов. Из башен открываются виды на Тимирязевский парк, «Триумф-Палас» и Сити. Инфраструктура обеспечивает приватность: закрытые дворы, детские площадки, два частных детских сада, площадки для занятий спортом и для отдыха. Первая очередь проекта уже введена в эксплуатацию — резиденты получают ключи. Вторая и третья очереди находятся в активной стадии реализации.



РАСПОЛОЖЕНИЕ

Отсюда до метро «Сокол» — всего 8 минут пешком, за 11 минут можно добраться на машине до Белорусского вокзала. Для прогулок неподалеку от дома подойдет огромный Тимирязевский парк, до которого на автомобиле меньше четверти часа. На территории квартала реализуется концепция культурного парка и изолированных внутренних дворовых пространств, закрытых для посторонних. Гранд-лобби входных групп жилых корпусов будут выдержаны в стиле загородного дома, с панорамным остеклением и потолками высотой 4,5 м, с мягкими зонами для отдыха, комнатами для хранения колясок и велосипедов, душевой для домашних питомцев. Подземный паркинг рассчитан на 1138 машино-мест, в том числе для электромобилей.



РЕКЛАМА *Высокоювелирные украшения ООО «ЛИЗА БОРЗАЯ», 121552, г. Москва, ул. Островная, д.2, этаж 5, офис 532, комната 21; ОГРН 1087746972256



LIZA BORZAYA

HIGH JEWELRY*

www.lizaborzaya.com

Москва, ул. Петровка, 5, +7 909 999 28 08

Москва, Красная площадь, ГУМ, 1я линия, +7 495 868 25 15





Zanotta: кресла Genpi (дизайнер Габриэль Муччино), диван Milano+ (дизайнеры Де Пас, Д'Урбино, Ломацци), журнальные столики Spotty (дизайнер Пьер Шарпен), вешалки Aster (дизайнер Алессандро Дубини)

НЕ ПРОСТО ШОУРУМ

Компания с говорящим названием FreeDom Interiors появилась на российском рынке шесть лет назад. Сегодня за плечами ее основателей многолетний опыт в интерьерной сфере, а портфолио насчитывает более 120 выдающихся реализованных объектов. Недавно, в конце мая этого года, компания открыла новую главу в своей истории, представив публике флагманское пространство в одной из башен столичного жилого комплекса Sky View на Пресне, в пяти минутах ходьбы от станции метро «Краснопресненская».



Cassina: стол Ventaglio (дизайнер Шарлотта Перриан), кресло Tamburound (дизайнеры Барбер и Осгерби), ваза Sestiere (дизайнер Патрисия Уркиола)

Это не просто шоурум, а демонстрационная площадка: здесь показывают, как преобразуется пространство, когда подбор каждой детали осмыслен. В такой творческой среде любое смелое пожелание будет услышано и реализовано в уникальном интерьерном проекте «под ключ» — от подбора предметов до их бережной доставки и установки. Компания контролирует все этапы процесса благодаря собственной логистической структуре и отделу контроля качества. FreeDom Interiors также выступает официальным дилером четырех знаковых итальянских брендов, неразрывно связанных с эволюцией мирового дизайна: Cassina, Zanotta, Cappellini и Davide Groppi. Это означает для покупателя несколько практических вещей: абсолютную оригинальность изделий и гарантию на них, доступ к эксклюзивным коллекциям и новинкам, а также комплексные интерьерные решения с учетом индивидуальных пожеланий.

Братья Кассина начали в 1927 году с небольшой мастерской, производившей незатейливую деревянную мебель. Но сын одного из основателей, Франко Кассина, видел компанию не ремесленной, а промышленной, и сделал ставку на сотрудничество с архитекторами. Так в конце 1950-х Cassina приобрела эксклюзивное право на воспроизводство мебели по чертежам Ле Корбюзье, Пьера Жаннере и Шарлотты Перриан. Коллекция iMaestri стала не просто коммерческим хитом, но важнейшим культурным жестом: знаковые дизайнерские предметы впервые оказались доступны широкому кругу ценителей. Достаточно вспомнить кресло LC3 в хромированной металлической раме или шезлонг LC4, форма которого регулируется простым смещением центра тяжести. Компания Zanotta, основанная в 1954 году, занялась дизайном на стыке инженерии, искусства и самоиронии. Именно она в 1968 году предложила Sacco — анатомическое кресло-мешок, перевернувшее представление о мебели для сидения. Чуть позже появилось надувное кресло Blow, изготовленное из ПВХ по технологии электросварки, и шезлонг Maggiolina с подвесным кожаным сиденьем на трубчатой стальной раме.



Zanotta, стол Arabesco, кресло и табурет Cadma (дизайнер Карло Моллино)



Zanotta, кресло Gilda (дизайнер Карло Моллино)

Zanotta, кресло Ardea CM (дизайнер Карло Моллино)

Cappellini в 1946 году была небольшой ремесленной мастерской, но в конце 1970-х сын основателя, Джулио Каппеллини, сделал семейную фабрику платформой для запуска мировых дизайн-звезд. Именно Cappellini открыла имена японца Широ Кураматы, австралийца Марка Ньюсона, британца Тома Диксона.

Davide Groppi — дизайнерский бренд освещения, основанный в конце 1980-х. Он известен минималистичными и инновационными световыми решениями. Ключевые принципы — простота, эмоциональность, изобретательность и способность удивлять. Светильники Davide Groppi не повторяют тренды и не подражают классике — это выразительные решения, способные задать настроение.

В новом салоне компании FreeDom Interiors, работающей более чем с 300 европейскими фабриками премиум-сегмента, диалог итальянского дизайна и российского рынка обретает реальность. Здесь можно не только купить мебель, но и создать собственный интерьерный проект, опираясь на опыт тех, кто работает с лучшими мануфактурами мира.



Cassina: в центре — журнальный столик Mex-Hi и диван 272 Mex-Hi (дизайнер Пьеро Лиссонни), слева — легендарные кресла LC3 с металлической рамой (дизайнер Ле Корбюзье)



Cassina: кресла Soriana (Афра и Тобиа Скарна), кофейный столик 9 Occasional Table (Пьеро Лиссонни)

Реклама



среда обитания

30 ЛЕТ УСПЕХА

За более чем три десятилетия работы, начиная с 1995 года, компания «Макслевел» приобрела на российском рынке репутацию надежного поставщика европейской сантехники. Она не просто предлагает широчайший ассортимент продукции ведущих мировых производителей, но тщательно отбирает лучшее для своих клиентов — дизайнеров, архитекторов и частных заказчиков. В портфеле компании — признанные бренды, чьи имена давно стали символом качества, технологичности и дизайна.



«Макслевел» регулярно подтверждает статус одного из самых надежных и серьезных партнеров в мире интерьера для ванных комнат. Один из ключевых принципов работы компании — внимание к новинкам рынка. Специалисты «Макслевел» всегда в центре профессиональной повестки, они следят за развитием индустрии и первыми привозят в Россию самые актуальные коллекции, инновационные материалы и технологические решения.

Одно из явных преимуществ компании — широчайший ассортимент: это продукция 300 брендов. Неудивительно, что одни только ее экспозиционные площади занимают 6 тыс. кв. м, а общий метраж складов компании достигает 25 тыс. кв. м. Причем, что важно для хранения продукции, 19 тыс. кв. м из общей площади составляют теплые склады. Помимо этого, у компании есть свой сервис-центр и собственная логистическая система, действующая по России и Европе.



Весной 2026 года команда «Макслевел» посетила миланский Salone del Mobile — главное мировое событие в сфере дизайна интерьеров. Ежегодно эта выставка собирает ведущие фабрики, мировых дизайнеров, архитекторов и других экспертов, формируя тренды будущих сезонов. Такие поездки — важная часть стратегии компании: быть на шаг впереди рынка и предлагать российским клиентам решения, которые определяют будущее.

В этом году особое внимание уделяется экологичным материалам, интеллектуальным технологиям для дома, новым форматам ванных пространств и переосмыслению минимализма. Европейские бренды представили коллекции, в которых эстетика сочетается с функциональностью, а инновации становятся частью повседневного комфорта. Традиционно открывая для российского покупателя лучшие европейские бренды, «Макслевел» помогает создавать интерьеры в любом стиле на самом высоком уровне.





МАКСЛЕВЕЛ

САЛОНЫ ПРЕМИАЛЬНЫХ ИНТЕРЬЕРОВ

ОСНОВАН В 1995 ГОДУ



ФЛАГМАНСКИЙ САЛОН
г. Москва, 5-й Донской проезд 23, 2 этаж

САЛОН В МТК "ГРАНД"
г. Химки, ул. Бутаково 4, МТК "Гранд-1", 1 этаж

WWW.MAXLEVEL.RU +7 / 495 / 937-22-22

среда обитания

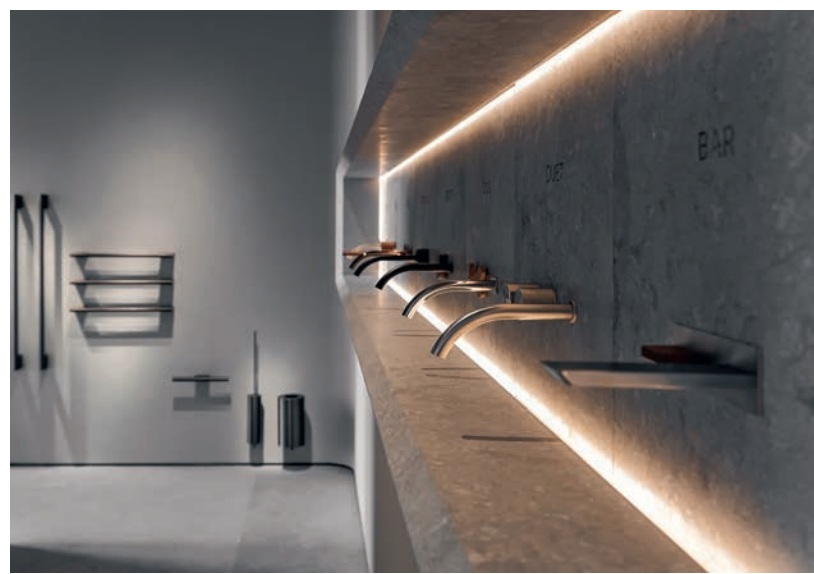
ТАКТИЛЬНЫЙ МИНИМАЛИЗМ

Премиальный итальянский бренд CEA Design открыл свое первое выставочное пространство в Москве. Имея собственное производство сантехники и смесителей, бренд создает законченные дизайн-решения для ванных комнат и кухонь. Его флагманский российский шоурум в ЖК Sky View станет демонстрацией возможностей марки. Он построен на принципах минимализма и визуальной тишины: чистые линии металла и отсутствие лишних деталей дают представление о существовании такой сантехники в реальном контексте.



Стиль CEA Design неразрывно связан с главным для бренда материалом — нержавеющей сталью AISI 316L. Она определяет всё: от производства до философии. Пользователям нравятся экологичность, долговечность, гигиеничность этого материала, его устойчивость к царапинам и коррозии. Именно поэтому бренд позиционирует сталь как разумное и благородное решение в обустройстве современного дома.

На стендах первого московского шоурума CEA Design представлены все оттенки и фактуры, используемые брендом: зеркальная и сатирированная сталь, загадочное черное покрытие Black Diamond, глубина которого не знает отпечатков, теплые оттенки Bronze, Copper, Light Gold, латунь и никель. Здесь также будет представлена мировая новинка: кухонный остров Atoll из полированной стали, разработанный совместно с бюро MAO Architects. И это лишь «вершина айсберга»: шоурум станет местом, где собрано все разнообразие коллекций CEA Design, от проверенных временем до современных, а итальянское качество соединится с российскими проектными задачами.



Встроенные смесители из актуальных коллекций фабрики CEA Design

Сталь AISI 316L, сатирированная или полированная — главный материал CEA Design. На фото внизу: лаконичный смеситель из коллекции Ayala и управление душевой системой из «архитектурной» коллекции Cut Plus



Коллекция Sixty исследует возможности геометрии круга. Вариант с фирменным покрытием Black Diamond



CEA

Первый монобрендовый шоурум CEA Design в России.

Адрес: г. Москва, Дружинниковская ул., 15А.

Жилой комплекс «Sky View» (Скай Вью).

+7 925 386 33 06

www.ceadesign.ru



[среда обитания]

ГОЛУБИ НА САКУРЕ

Весной коллекцию искусства концепт-стора «Частная резиденция» дополнили антикварные блюда «Голуби на сакуре» одной из самых знаменитых эмальерных мастерских Японии. Мастер Намикава Сосукэ (1847–1910), работавший в технике перегородчатой эмали, придал этому искусству сходство с живописью. Кандидат искусствоведения Анна Егорова, заведующая отделом искусства Дальнего Востока в Государственном музее Востока, объясняет сложную эстетическую природу этих шедевров.



Парные блюда «Голуби на сакуре», Япония, конец XIX века, период Мейдзи, сплав на основе меди, эмали сиппо



Искусство эмали в Японии называют «сиппо», что переводится как «семь драгоценностей». Чистые цвета эмалей действительно напоминают оттенки благородных металлов и редких камней. Особенностью японского художественного ремесла является неочевидность виртуозной работы мастера. Изображение, словно написанное кистью, на самом деле выполнено в нескольких сложных эмальерных техниках, с видимыми и невидимыми перегородками ячеек. Техника юсэн-сиппо, «перегородчатая эмаль», позволяет использовать темные линии проволоки как еще одно средство художественной выразительности. Для эффекта плавных переходов цвета на лепестках и листьях сакуры использована техника бокаси. Сочетание цветов — серого с коричневым, белым и нежно-розовым — создает легкую изысканную палитру. Светлый фон подчеркивает глубокие цвета оперения и выразительные силуэты птиц, а также прихотливый рисунок цветущих ветвей.

Хотя Япония только в 1850-е годы начала открывать свои границы для торговли со странами Запада, она быстро заняла видное место на международных выставках. Успех был обеспечен высоким уровнем декоративно-прикладного искусства, филигранной техникой и, безусловно, экзотичностью форм и сюжетов. В 1868 году в Японию для реновации фарфорового производства был приглашен химик-технолог Готтфрид Вагнер. Благодаря его деятельности палитра росписей традиционного фарфора и эмалей обогатилась сложными пастельными цветами, а новые составы позволили создавать произведения мусэн-сиппо (живописная эмаль «без перегородок»). Так сочетание национальной эстетики и технологий конца XIX века позволило мастерам создавать произведения, до сих пор очаровывающие ценителей японского искусства.

Для голубого фона использовалась техника мусэн-сиппо, при которой проволока прячется под слоем монохромной эмали



Техника юсэн-сиппо — искусство «перегородчатой эмали»



МЕБЕЛЬ СВЕТ ДЕКОР АНТИКВАРИАТ ИСКУССТВО



ЧАСТНАЯ РЕЗИДЕНЦИЯ

Мы создаем из предметной среды
совокупное произведение искусства

priveresidence.ru
+7(980)499 83 32



Москва, Сивцев Вражек, 32

среда обитания

ХРУСТАЛЬНЫЕ ВИХРИ

В этом году компания Lalique, чей хрусталь тонко звенит в любом уголке мира, отмечает 100-летие знаковой вазы Tourbillons. Ее название переводится как «Вихри» или «Водовороты», однако дочь Рене Лалика, Сюзанна Лалик-Аваланд, создавая дизайн в 1926 году, вдохновлялась распускающимся папоротником. Завораживающий ритм узоров, ставших узнаваемыми, оживает вместе с причудливой игрой света. Сегодня в коллекцию, помимо ваз разных размеров, входят чаши, графины и предметы декора.



В коллекцию Lalique Tourbillons входят вазы разных размеров и с разной декоративной отделкой



В честь 100-летия вазы выпущена ее новая интерпретация — с коралловой патиной

В зимнее время листья папоротника выглядят как завитки разной длины — они чем-то похожи на свернувшихся улиток. Весной молодые листья разворачиваются, и папоротник предстает в том виде, в котором его знают все, встречая в природе или на картинках. Графичные и вместе с тем плавные изгибы вазы Tourbillons напоминают завитки растения, которое буквально на наших глазах готово раскрыться, распрямиться и потянуться вверх, к солнцу.

Кажется, что эта ваза буквально «закручивает» свет в водовороте хрустала. Действительно, благодаря сочетанию в одном изделии прозрачных и сатинированных (матовых) хрустальных поверхностей возникает эффект «движущегося света».

Сегодня в коллекцию Tourbillons, помимо ваз разных размеров, входят чаши, графины и другие предметы декора. Но именно ваза остается ее центральным объектом. Каждое изделие создается вручную мастерами Lalique на производстве во Франции, оставаясь символом уникального ноу-хау бренда и его стремления к художественному совершенству.

Кстати, в 2019 году историческая ваза была перевыпущена в новом цвете специально для России: мастера декоративного цеха создали золотую патины, которую нанесли вручную по рисунку граней. В этом году, в честь 100-летия коллекции, дом представил новую интерпретацию культовой модели: она дополнена изысканной коралловой патиной, подчеркивающей глубину и динамику орнамента. Дух оригинала сохранен, но переосмыслен в современном ключе.

Увидеть классические и новые экземпляры Tourbillons можно в ЦУМе, ДЛТ, Barvikha Luxury Village, Третьяковском проезде и бутиках Gallery Royal.



ПРОИЗВОДСТВЕННЫЙ ПРОЦЕСС

○ ○ ○

Сначала за дело берутся стеклодувы. Затем раскаленному хрусталю (это, по сути, стекло с добавлением оксида свинца) придают форму. Разные цвета хрусталь получает за счет окисей других металлов. Затем изделие шлифуют до блеска, а на грани вручную наносят цветную эмаль.



Специально для России: мастера декоративного цеха создали золотую патины и нанесли ее вручную на «прожилки папоротника»

*Высокое ювелирное искусство, ООО «Муссон», 107031, г. Москва, ул. Большая Дмитровская, д. 22, стр. 1, ОГРН 1157847349846, Реклама



MOUSSON

A T E L I E R

High Jewellery Collection



Кольцо с турмалином Парамба 15,88 карат

+7 929 935 00 41 | Большая Дмитровка, 22 с.1 | www.moussonatelier.ru

среда обитания

РАБОЧИЙ КАБИНЕТ

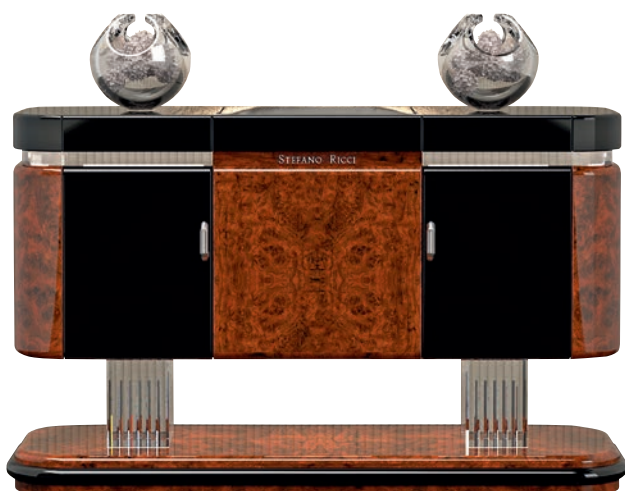
Stefano Ricci — это не только аристократичная мужская одежда, выполненная в лучших тосканских традициях, и эффектные аксессуары. Интерьерная линия SR Home — это дизайн, который в манере, далекой от индустриальных канонов, демонстрирует любовь к элегантности и роскошному образу жизни. Кроме того, компания занимается индивидуальным проектированием и созданием интерьеров, в том числе офисов президентского уровня, для бизнесменов, членов правительств и глав государств по всему миру.



Stefano Ricci La Rossa: обстановка отеля внутри средневекового замка Кастельфальфи

УЗНАВАЕМЫЙ СТИЛЬ

Все, что делает Stefano Ricci, отличается не модной эстетикой, не погоней за современными веяниями, а высочайшим качеством и узнаваемым стилем. Произведения SR Home напоминают артефакты эпохи Возрождения, созданные для Медичи, правителей Флоренции — именно этот город является родиной бренда. Кстати, все его коллекции по-прежнему производятся в Италии. Мастерство, с которым исполнены предметы SR Home, унаследовано от богатой традиции итальянского ремесленного искусства. Производство бренда никогда не будет серийным, да это и невозможно: в коллекциях часто используются столь редкие материалы, которых просто не может быть много. А принцип семейного бизнеса Стефано Риччи и его сыновей — не поступаться качеством ради количества.



Сигарно-барный сейф: электрохьюмидор вместимостью 200 сигар и отделения для коллекции напитков



МНОГОЗАДАЧНАЯ ЭСТЕТИКА

На последней Миланской неделе дизайна бренд представил «президентский офис» и сигарно-барный сейф. Главный элемент Stefano Ricci Presidential Office — письменный стол из черного бриара (так называется ценная древесина капа-нароста на вересковом дереве). Стол отделан элементами из крокодиловой кожи, столешница выполнена из хрусталя. В передние панели кабинетной мебели встроена ненавязчивая светодиодная подсветка. «Вслед за диванами, креслами и восьмиугольными столами мы разработали президентский кабинет, сочетающий эстетическое совершенство с практическими требованиями тех, кому приходится принимать важные решения», — объясняет появление новой коллекции Филиппо Риччи, креативный директор Stefano Ricci. В центре сигарно-барного сейфа — электрический хьюмидор с гигрометром. Он вмещает до 200 сигар. В скрытом ящике находятся аксессуары: гильотина, пепельница и зажигалка. Два боковых отсека предназначены для коллекции напитков и хрустальных бокалов ручной работы.



Stefano Ricci Presidential Office: рабочий кабинет для тех, кто принимает серьезные решения

ИМЕНЮТСЯ ПРОТИВОПОКАЗАНИЯ. НЕОБХОДИМА КОНСУЛЬТАЦИЯ СПЕЦИАЛИСТА

Реклама. Лицензия № Л041-01137-77/00368785 от 31.03.2016



МЫ НЕ ИМПРОВИЗИРУЕМ, МЫ ПЛАНИРУЕМ ЛЕЧЕНИЕ СТРАТЕГИЧЕСКИ

В стоматологии, как и в шахматах, важно умение видеть на несколько шагов вперед. Мы смотрим на ситуацию пациента в целом, продумываем каждый этап и предлагаем варианты, которые позволяют не просто решить вопрос сейчас, а сохранить результат надолго.

Борис Павлович Агами
Стоматолог-хирург, имплантолог. Основатель клиники «АГАМИ»

АГАМИ

СТОМАТОЛОГИЯ

Запись в клинику АГАМИ:
+7 (495) 255-11-31

Адрес: Москва, ул. Советской Армии, д. 17/52
www.agami.ru



среда обитания

МОЛЕКУЛЯРНАЯ ШКОЛА

Строительство нового образовательного комплекса в виде объемного конструктора из молекул начато в этом году девелопером MR в Можайском районе, на территории жилых кварталов «СЕТ» и «Веер». Здание предназначено для рейтинговой государственной школы № 1329. Оно являет собой пример современной «мягкой архитектуры», в которой происходит отказ от прямого угла как единственно возможного решения. Привычная геометрия образовательных заведений переосмысливается через иной подход к объему.



Фасад школы, на территории жилых кварталов «СЕТ» и «Веер», похож на огромный трехмерный конструктор, составленный из молекул



РЯДОМ С ДОМОМ



Образовательный комплекс рассчитан на 1500 школьных и 450 дошкольных мест. В пешей доступности от объекта запланировано также строительство детского сада на 300 мест. «Комплексный подход к реализации жилых кварталов и их инфраструктурное наполнение — часть стратегии создания комплексной городской среды. Доступность лучших образовательных практик рядом с домом меняет саму философию жизни в новом районе», — отметила Мария Литинецкая, генеральный директор MR.

Фасад школы похож на огромный трехмерный конструктор, составленный из молекул. Объемные элементы отсылают к атрибутам детства — воздушным шарам, мыльным пузырям или подушечкам жевательной резинки. Единая концепция превращает фасады в цельную скульптуру. «Традиционная архитектура школ долгое время оставалась миром твердым и холодным: коробчатые объемы зданий, прямые углы коридоров, строгие линии классов. Сегодня мы задаемся вопросом: может ли само здание стать союзником в обучении? Может ли оно быть не просто коробкой для занятий, а другом?» — комментирует проект Григориос Гавалидис, основатель бюро GAFA, разработавшего концепцию проектов.

Архитекторы исходили из понимания, что дети любят мягкость и что именно такую среду воспринимают как безопасную. «Мягкая архитектура» в здании школы начинается с фасада и скругленных углов. Здание больше не «угрожает» ученику своими острыми краями. Это снижает уровень тревожности еще на подходе к школе: ребенок идет в арт-объект, созданный специально для него.

Центром школы станет многосветный амфитеатр с панорамным видом на территорию комплекса. Здесь ученики смогут демонстрировать свои творческие проекты, устраивать литературные вечера и слушать познавательные лекции. Учебные кабинеты в школьном блоке сгруппированы по направлениям: естественные науки, гуманитарные дисциплины, творческие мастерские. В планах — создание комфортной медиатеки, где ученики смогут отдыхать, самостоятельно готовиться к урокам или общаться с друзьями.

Пространства дошкольного блока могут быть легко адаптированы под игры, развивающие занятия, творчество или отдых. Здесь также оборудуют физкультурный и музыкальный залы. На прилегающей территории будет создана современная спортивная инфраструктура, площадки для игр и проведения соревнований. В свободное после уроков время она будет доступна жителям района.





MANDARIN GARDEN

ГОСТИНИЧНЫЙ
КОМПЛЕКС



ИНВЕСТИЦИИ С ВИДОМ на перспективу

РЕКЛАМА: ПРОЕКТНАЯ ДЕКЛАРАЦИЯ НА САЙТЕ НАШ.ДОМ.РФ. ЗАСТРОЙЩИК АО «СЗ «СОЛНЕЧНЫЙ ЛУЧ»
ОГРН 1022302715082, 354340, КРАСНОДАРСКИЙ КРАЙ, Г. СОЧИ, УЛ.ДЕМОКРАТИЧЕСКАЯ, 18

МОНБЛАН

ЭЛИТНЫЙ КОМПЛЕКС В ЗАМОСКВОРЕЧЬЕ

СОЗДАН
ВОСХИЩАТЬ



ГАЛС

Реклама. Застройщик ООО СЗ «Галс-Шлюзовая». Проектная декларация на сайте наш.дом.рф



МЕТРЫ ВМЕСТО ДЕПОЗИТОВ

Все больше состоятельных российских инвесторов отдают предпочтение высокобюджетному жилью вместо вкладов и ценных бумаг.



Фото: mos.ru

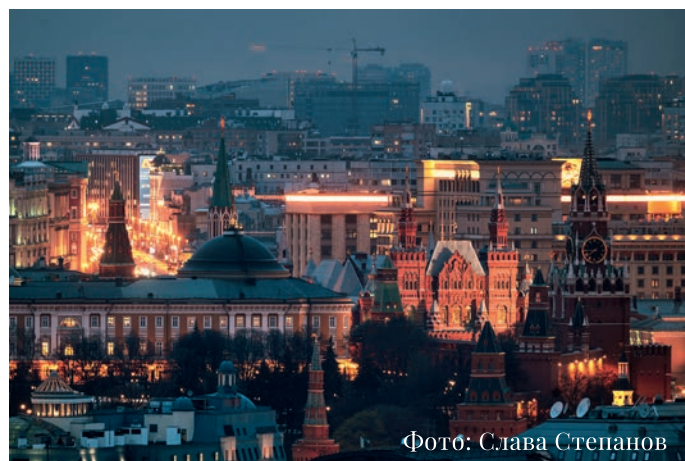


Фото: Слава Степанов

БЕТОННАЯ ЗАЩИТА ФИНАНСОВ

Элитная недвижимость становится главным инструментом в портфелях состоятельных клиентов, говорят аналитики. По оценкам агентства Intermark², еще несколько лет назад квадратные метры зачастую выполняли роль стабилизирующего актива, а их доля в портфелях богатых семей составляла 15–20%. За последнее время ситуация кардинально изменилась – высококлассное жилье вышло на первый план и привлекает все больше частных инвестиций.

Ограничение денежных потоков и сужение круга доступных решений подталкивает российских покупателей нарастить долю «защитных инвестиций». «Сейчас круг инвестиционных инструментов существенно сузился, и, соответственно, по оценочной стоимости доля недвижимости в портфелях состоятельных клиентов выросла. Дополнительно этому способствует использование таких инструментов, как ЗПИФы, которые позволяют более комфортно владеть недвижимостью с точки зрения налогообложения доходов. Думаю, что сегодня эта доля уже заметно выше, чем 5–6 лет назад, и в среднем может достигать примерно до четверти портфеля», – отметил управляющий партнер «Intermark Городская Недвижимость» Дмитрий Халин.

«Мы заметили тенденцию, что в 2025–2026 годах состоятельные семьи увеличили покупку дорогих проектов для своих детей. Таким образом, растет доля недвижимости в их общем портфеле», – поддержала выводы коллег партнер экосистемы «Калинка» Полина Меделяновская. К основным источникам притока средств в элитную недвижимость эксперты относят депозиты. Так, по наблюдениям Полины Меделяновской, все больше состоятельных россиян стремятся вывести деньги со вкладов, которые уже не дают прежнего уровня доходности, и инвестировать этот капитал в другие интересные инструменты.

Еще один ресурс – валютные сбережения. «Многие клиенты держат значительную часть капитала в валюте и ожидают благоприятного курса доллара и евро, чтобы конвертировать средства и направить их в том числе на покупку элитного жилья. Наряду со структурированными государственными облигациями недвижимость воспринимается как одна из тихих гаваней для размещения капитала. И процесс только начинается: краткосрочные депозиты на 3–6 месяцев все еще дают относительно высокую доходность, и часть инвесторов продолжает ими пользоваться, но ближе к концу года, скорее всего, значительная доля средств будет перераспределена в квадратные метры», – ожидает Дмитрий Халин.

Повышенный интерес к дорогой недвижимости – тенденция, характерная для инвесторов всего мира. В глобальном отчете аналитики Knight Frank¹ сообщили, что высокобюджетная недвижимость уверенно дорожает на большинстве крупных рынков планеты. Рост цен за прошлый год составил 3,2%, опередив рост стоимости жилья в среднем по миру.



Фото: mos.ru



Элитный жилой комплекс «Монблан»
на Шлюзовой набережной

СТАБИЛЬНАЯ И ПРЕДСКАЗУЕМАЯ

Сравнив элитную недвижимость в центре Москвы с другими инвестиционными инструментами, в Intermark назвали ключевым преимуществом ее стабильность: «Доходность может быть не максимальной, однако она более предсказуема. Криптовалюты могут демонстрировать резкий рост в отдельные периоды, но столь же быстро снижаться, и на длинном горизонте их доходность не всегда существенно превосходит доходность инвестиций в недвижимость. Похожая ситуация наблюдается и с золотом, и с фондовым рынком: результаты могут быть сопоставимыми, но волатильность существенно выше. В этом смысле элитное жилье остается инструментом сохранения капитала с понятной и относительно стабильной динамикой». По оценке Дмитрия Халина, рост стоимости носит планомерный характер, что делает недвижимость в центре города одним из наиболее надежных активов. Качественным объектом для вложений в центре столицы аналитики назвали жилой комплекс «Монблан». Проект строится в «музее под открытым небом», как прозвали Замоскворечье за сохранный исторический среду, на первой линии Шлюзовой набережной. Станция метро «Павелецкая» – в нескольких минутах пешком, есть удобные выезды от дома на ключевые автомобильные магистрали.

«В районе «Павелецкой» сейчас формируется большой современный кластер. «Монблан» занимает выигрышное положение: он стоит на тихой набережной, рядом с Садовым кольцом, отсюда панорамные виды на Москву-реку и на исторический центр. Порядка 80% лотов имеют виды на воду. В этой локации также строятся бизнес-центры, которые формируют необходимую деловую инфраструктуру района и способствуют росту средней цены вокруг», – считает Полина Меделяновская. Не менее важен с точки зрения ликвидности визуальный облик проекта. По словам Дмитрия Халина, у проекта современная архитектура, которая востребована у молодого поколения покупателей элитного жилья. ЖК «Монблан» состоит из шести зданий: пяти корпусов средней этажности с фасадами из натурального камня и архитектурной доминанты – 99-метровой стеклянной башни, образ которой вдохновлен высочайшей горой Альп. Коллекция квартир «Монблан» включает 341 лот, часть из которых спроектирована в редких форматах: резиденции с личными террасами и пентхаусы. Внутри ЖК находится частный двор-парк в альпийском стиле размером с футбольное поле – почти 7000 кв. м. Это настоящая редкость для центра Москвы.



«Проект находится на достаточно высокой стадии готовности (идут фасадные работы), но все еще сохраняется потенциал роста цен в процессе строительства – как правило, именно на этапе формирования фасадов наблюдается наибольший интерес со стороны покупателей», – считает Дмитрий Халин. – Учитывая, что проект не является крупным по масштабу, удачно расположен и находится вблизи воды, это дает основания рассчитывать на рост стоимости выше среднерыночного уровня».

Динамика продаж в ЖК «Монблан» стала еще одним подтверждением высокого спроса на элитную недвижимость в центре Москвы. На сегодняшний день в проекте, сдача которого запланирована на первый квартал 2028 года, реализовано 47% лотов. Примечательно, что с момента старта продаж весной 2024 года стоимость квадратного метра в ЖК «Монблан» выросла на 60%. По прогнозам экспертов, цены в ЖК продолжат расти и после сдачи в эксплуатацию в силу ограниченных возможностей строительства в исторических местах.



среда обитания

ЖИТЬ НА ПРИРОДЕ

Коттеджный поселок премиум-класса «Маслово Forest Club» от «Галс-Девелопмент» — это уютное пространство для жизни на природе с привычным городским комфортом. Поселок, в котором все дома уже построены, расположен в 28 км от Москвы, на Ильинском шоссе, рядом со знаменитой Николиной Горой. С трех сторон он окружен благоустроенным Масловским лесопарком, где есть спортивные зоны, игровые площадки, пешеходные и велосипедные маршруты.



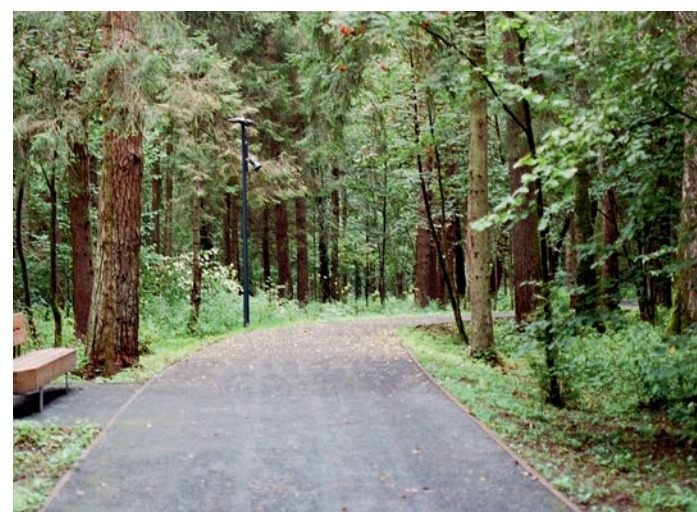
Загородные дома выдержаны либо в современном стиле, либо в стиле Фрэнка Ллойда Райта, создателя «органической архитектуры»

На 28 гектарах «Маслово Forest Club» разместились 119 готовых загородных домов. Они выдержаны в современном стиле и в стиле американского архитектора Фрэнка Ллойда Райта, создателя «органической архитектуры». Все резиденции с панорамными окнами, лаконичными формами и натуральными материалами: кирпичом ручной формовки и деревом.

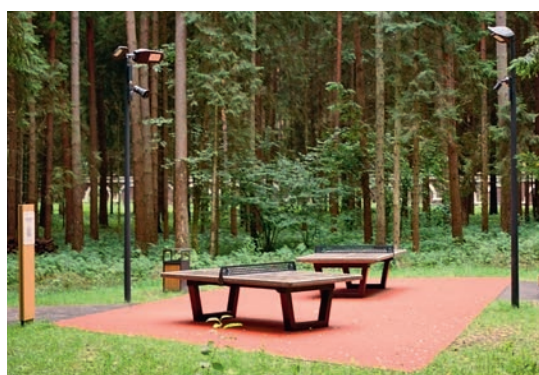
Здесь все продумано для полноценного проживания: есть центральная площадь с тентовым навесом, спортивные и детские площадки, велосипедные и беговые дорожки, столы для шахмат и настольного тенниса, тактильная тропа и зеленый пешеходный бульвар, который ведет прямо в Масловский лесопарк. С северной стороны поселка, рядом с лесопарком, оборудована площадка для дрессировки и выгула собак. За комфорт и безопасность жителей отвечает собственная управляющая компания девелопера «Корвет».



С трех сторон коттеджный поселок окружен благоустроенным Масловским лесопарком



Разнообразный и продуманный досуг в окружении векового леса будет отличным бонусом при покупке загородного дома в коттеджном поселке «Маслово Forest Club»



[среда обитания]

ДИЗАЙН, МЕНЯЮЩИЙ КАЧЕСТВО ЖИЗНИ

Сегодня дизайн всё чаще выходит за рамки эстетики и становится инструментом, влияющим на эмоциональное состояние и качество жизни человека. О том, как пространство воздействует на психологический комфорт и каким будет развитие этой сферы в будущем, рассказывает основательница бренда ADJ STYLE Екатерина Боровкова.

РГ-КОЛЛЕКЦИИ: Когда дизайн перестал быть просто дизайном?

ЕКАТЕРИНА БОРОВКОВА: В тот момент, когда стало понятно, что человек воспринимает пространство целостно — через звук, цвет, форму и материалы одновременно. Всё это напрямую влияет на уровень напряжения, ощущение комфорта и безопасности. Дизайн перестал быть исключительно вопросом эстетики и превратился в инструмент, который формирует качество повседневного опыта человека.

РГ-КОЛЛЕКЦИИ: Какие элементы пространства сильнее всего влияют на поведение человека?

ЕБ: Ключевыми являются свет, звук, тактильность, визуальная геометрия и пропорции пространства. Человек воспринимает их как единую сенсорную систему. Особенно важна акустика — один из самых недооценённых элементов среды. Постоянный шум, эхо и гул повышают уровень утомления и раздражения, даже если человек этого не осознает.

Хорошая акустика напрямую связана с ощущением спокойствия и комфорта.

РГ-КОЛЛЕКЦИИ: Как эти принципы применяются в современных премиальных интерьерах?

ЕБ: Сегодня в премиальном сегменте человек всё меньше ожидает от дизайна демонстрации статуса и всё больше — улучшения качества жизни и ощущений. Красивого интерьера уже недостаточно. Пространство должно создавать чувство комфорта, приватности и спокойствия, оставаясь при этом интуитивно удобным в повседневной жизни. Отсюда и появление нового тренда в отделке стен — акустических панелей, которые выглядят как арт-объекты или часть архитектурной композиции, но одновременно выполняют важную функциональную задачу: снижают уровень шума и формируют по-настоящему комфортную атмосферу.

РГ-КОЛЛЕКЦИИ: Каким вы видите будущее дизайна?

ЕБ: Будущее — за мультисенсорным и адаптивным дизайном. Это когда пространство всё точнее подстраивается под состояние человека через изменение сценариев света, звука, акустики и аромата. После интенсивного и напряженного дня дом может создавать атмосферу восстановления и спокойствия, а рабочий кабинет или переговорное пространство — наоборот, помогать усиливать концентрацию, удерживать внимание и снижать уровень отвлекающих факторов. Дизайн превращается в интерфейс между человеком и окружающим миром, где приоритетная задача — не произвести впечатление, а создать нужное состояние.



СОЗДАЙ
СВОЮ ЗОНУ
КОМФОРТА



ADJ STYLE
ПРАКТИЧНЫЙ ДИЗАЙН

г. Москва, Сколково, Весенняя, 5/5
+7 495 215 50 65
info@adj.style, adj.style

украшения

ОГОНЬ
ВНУТРИ

Некоторые драгоценные камни — как люди, которые, несмотря на свою строгость, безупречность манер и даже некоторую внешнюю холодность, горят ярким огнем внутри. Именно этот огонь делает их по-настоящему привлекательными. Таков и камень рубин, глубокий красный цвет которого, вспыхивающий яркими сполохами на свету, волнует человечество на протяжении многих тысяч лет. Не случайно именно он, единственный из «большой четверки», получил негласный титул «царского камня».



Украшения Mercury Color с рубинами хороши и сами по себе, но еще более эффектно они выглядят в сочетании с бриллиантовыми драгоценностями Mercury Classic



Серьги из белого золота с рубинами (общий вес более 5 кт) и бриллиантами

Кольцо из белого золота с уникальным рубином огранки «овал» (10 кт) и 12 круглыми бриллиантами (3,34 кт)

Пожалуй, только рубин из всех камней обладает такой магнетической силой и исторической значимостью. На протяжении веков он считался не просто украшением, но символом страсти, силы, власти и негибимой воли. Его уникальность кроется в самой его природе, в его огненной глубине, которая завораживает и притягивает взгляд.

В различных культурах рубин ассоциируется с жизненной силой, страстью, защитой от зла и привлечением удачи. Его считают камнем, который разжигает внутренний огонь и помогает достигать целей. Рубины с древних времен украшали короны монархов, скипетры и регалии, символизируя власть и благородство. Они были объектами восхищения и объектами торговли, становясь частью великих исторических событий.

Рубину свойственна палитра от красно-розового до глубокого насыщенно-багряного. Эти оттенки обусловлены присутствием хрома в структуре корунда — минерала, составляющего основу рубина.

Особо ценным оттенком признана «голубиная кровь» (pigeon's blood) — чистый, яркий красный цвет с легким фиолетовым отсветом, который встречается крайне редко. Чем крупнее камень и чем ближе его цвет к идеальному оттенку «голубиной крови», тем выше его стоимость.

В украшениях коллекции Mercury Color как раз встречаются рубины выдающихся цветовых и весовых характеристик. Драгоценности, для которых эти камни стали источником вдохновения и основой, отличаются элегантным классическим дизайном и безукоризненным исполнением.

Кольцо из белого золота с рубином огранки «овал» и бриллиантами круглой огранки



Браслет из белого золота с 16 рубинами огранки «овал» (16,73 кт) и 16 бриллиантами огранки «багет» (3,37 кт)



Серьги из белого золота с рубинами (общим весом более 6 кт) и бриллиантами (4,92 кт)



Во многих культурах рубин считают камнем, который помогает достигать целей

Серьги из белого золота с рубинами (11 кт) и бриллиантами (8 кт)



Браслет из белого золота с 33 рубинами огранки «сердце» (8,64 кт) и 11 бриллиантами огранки «сердце» (2,54 кт)





SALITA

www.salita.ru

Р
Я
Р
Я

RIANI

SALITA Ленинский проспект 18, Москва, 495 954 29 46

украшения

САД
КАМНЕЙ

MIUZ Diamonds представил коллекцию ювелирного искусства «Таинственный сад», вдохновленную устройством дворцовых садов. Природа, архитектура, дизайн и символизм сливаются в ней воедино. Это единство становится основой ювелирного языка, в котором формы обретают объем и движение, а насыщенные оттенки драгоценных камней вступают в неожиданные колористические сочетания. В центре коллекции — монограмма MIUZ Diamonds, предстающая в форме геральдической лилии.



MIUZ Diamonds, коллекция «Таинственный сад». Кольцо из главы «Монограмма», желтое золото, мorganит огранки «овал» 8,78 кт, оникс, халцедон, зеленые гранаты, бриллианты

Кольцо из главы «Ботанические портреты», перидот огранки «овал» 13,25 кт, цветная эмаль, лабораторные бриллианты



Впервые в истории ювелирного дома MIUZ Diamonds его монограмма становится элементом ювелирного дизайна. Исторически связанная с идеей аристократичности и статуса, в коллекции «Таинственный сад» лилия освобождается от своей буквальности и интегрируется в структуру украшений, определяя их характер.

Коллекция раскрывается через три главы: «Ботанические портреты», «Орнаменты» и «Монограмма». Каждая из них отражает один из аспектов сада.

В «Ботанических портретах» природа рассматривается как первоисточник формы. Соцветия, бутоны, линии роста преобразованы в ювелирные композиции, где органика обретает четкую, почти архитектурную выразительность.

В главе «Орнаменты» сад предстает как система линий и пропорций. Геометрия дорожек, ритм ограждений и декоративные мотивы формируют язык узоров, структуру которого задают повтор и симметрия.

И третья глава, «Монограмма», посвящена символизму. Именно в этой главе центральным мотивом становится стилизованная монограмма MIUZ Diamonds. Как и в дворцовых садах, символы органично вписаны в художественное пространство, и увидеть их может только тот, кто знает, куда смотреть. Впрочем, даже непосвященные будут восхищены любой из глав новой ювелирной истории, тем более что все они отлично сочетаются между собой.

Язык коллекции
символичен, а цветовые
сочетания неожиданны

Кольцо из главы «Монограмма», белое золото, мorganит огранки «овал» 8,64 кт, бирюза, малахит, голубые топазы, бриллианты



Серьги из главы «Монограмма», белое золото, кунциты огранки «груша» общим весом 17,62 кт, оникс, бриллианты

Вверху: кольцо из главы «Монограмма», белое золото, мorganит огранки «жушон» 9,02 кт, аметисть, бирюза, топазы, бриллианты



Брошь из главы «Орнаменты», белое золото, мorganит огранки «октагон» 4,56 кт, черный оникс, бриллианты

Кольцо из главы «Ботанические портреты», белое золото, мorganит огранки «груша» 10,48 кт, бирюза, бриллианты



украшения

КУЛЬТУРНЫЙ
КОД

Ювелирный бренд Crivelli продолжает знакомить россиян со своими коллекциями, в том числе с образцами высокого ювелирного искусства. Его первый монобрендовый бутик за пределами Италии недавно был открыт в центре российской столицы, на улице Неглинной, в отеле «Арагат Парк Хаятт Москва». До этого украшения Crivelli можно было увидеть на звездах, засветившихся на красных дорожках Венецианского кинофестиваля, фестиваля песни в Сан-Ремо и благотворительного бала Met Gala в Нью-Йорке.

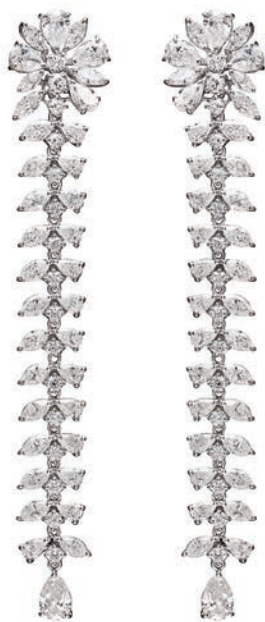


Российский бутик Crivelli — первый бутик ювелирной марки за пределами Италии. Он расположен в отеле «Арагат Парк Хаятт Москва»

Бриллиантовые кольца от Crivelli блистали на красной дорожке фестиваля песни в Сан-Ремо — 2026: это роскошь, голос которой не требует дополнительных микрофонов



Один из любимых камней Crivelli — благородный изумруд в окружении бриллиантов. Чтобы привлечь внимание к игре света в них, создана практически невидимая закрепка



Московский бутик может похвастаться украшениями с редкими розовыми сапфирами

Одно из главных преимуществ дома Crivelli — разнообразие ассортимента: сдержанная классика, восточная пышность, минимализм и суперсовременные модные тенденции. Ювелиры-виртуозы создают уникальные украшения, соединяя вековые традиции и самые передовые технологии. Тщательная проработка мельчайших деталей и качество исполнения — основополагающие составляющие истинно итальянского стиля украшений, главную роль в которых играют уникальные драгоценные камни. Выдающиеся бриллианты, яркие сапфиры, благородные изумруды, насыщенные рубины, отобранные лично основателем марки Бруно Кривелли, занимают центральное место в изысканных драгоценностях. В бутике представлены и знаковые коллекции бренда, такие как Like, и эксклюзивные изделия. В дизайне часто используются асимметричные элементы и продуманная игра пропорций. Драгоценные камни часто образуют ажурные узоры, что придает украшениям сходство с тканями высокой моды. Кстати, на Met Gala 2026 топ-модель Виттория Черетти, которая покорила сердце Леонардо ДиКаприо, блистала в колье-сотуаре Venus Meridian от Crivelli, которое было создано с учетом пропорций ее тела. Сотуар состоял из 704 бриллиантов общим весом 88 карат, каскады которых скользили по обнаженной спине модели. Ее руку украшало бриллиантовое кольцо.

украшения

В САМОЕ
СЕРДЦЕ

Драгоценности с природными рубинами и бриллиантами занимают исключительное положение в коллекциях высокого ювелирного искусства. Огненное свечение первого и бесконечное сияние второго на протяжении тысячелетий покоряют сердца сильных мира сего и вдохновляют ювелиров на создание ярких художественных образов. Ювелирный бренд Chamonovskikh имеет собственное выразительное высказывание о роли ослепительного дуэта драгоценных камней — и это высказывание, к счастью, отнюдь не лаконично.



Коллекция Chamonovskikh Royal Jewellery, кольцо из платины с рубином огранки «кушон» (6 кт) и бриллиантами



Коллекция Chamonovskikh Royal Jewellery, кольцо «Астерия» с рубином огранки «антик» (2,04 кт) и бриллиантами, белое золото



Коллекция Invisible Inlay, брошь с рубинами (13,25 кт), цветными сапфирами и бриллиантами, белое золото, «невидимая» закрепка

Рубины и бриллианты, пожалуй, больше других драгоценных камней ассоциируются с могуществом и пассионарностью своей обладательницы. Именно такой образ возникает при взгляде на статусную парюру «Великая держава». В центре роскошного кольца и серег расположены уникальные природные рубины эталонного оттенка Pigeon's Blood («голубиная кровь») общим весом более 16 карат в окружении 1456 бриллиантов. Украшения парюры обладают функцией трансформации, что дает возможность регулировать степень их торжественности.

Встретить на мировом ювелирном рынке рубины такого уровня — редкая удача. Драгоценные камни — исчерпаемый ресурс, и образцов с комплексом превосходных характеристик (это размер свыше 1 кт, эталонный оттенок цвета, чистота, качество огранки, отсутствие следов облагораживания) с каждым годом становится все меньше. Поэтому стоимость рубина часто выше стоимости бриллианта аналогичных параметров. К эксклюзивным образцам относится и шестикаратный рубин огранки «кушон», пламенеющий в центре платинового кольца (см. главное фото). Уникальный для данного камня размер, эталонный цвет vivid red и высокая чистота определяют его превосходную эстетику и впечатляющий инвестиционный потенциал. Пара крупных бриллиантов фантазийной огранки подчеркивает природное величие рубина.

Коллекция NeoCity, серьги с рубинами огранки «маркиз» (3,72 кт) и бриллиантами (2,728 кт), белое золото



ИНВЕСТИЦИОННЫЙ ПОТЕНЦИАЛ

○ ○ ○

В 2015 году на аукционе Sotheby's рубин Sunrise был продан за \$30,42 млн, а в июне 2023 года Estrela de Fura ушел за рекордные \$34,8 млн. Это говорит о большом инвестиционном потенциале рубинов в сравнении даже с другими представителями «большой пятерки» (помимо бриллиантов, изумрудов и сапфиров, к ней теперь причисляют и александриты). По данным The Natural Gem, за 2013–2023 годы рубины из Мозамбика (там крупные месторождения были открыты только в начале 2000-х) показали среднегодовую доходность 18,4%, изумруды — 2,9%, а сапфиры — 11,2%.

украшения

Коллекция *Chatovskikh Royal Jewellery*, кольцо и серьги «Великая держава» с рубинами и бриллиантами, белое золото; общий вес центральных рубинов огранки «груша» более 16 кт



Коллекция *Classic*, браслет с рубинами (13,47 кт) и бриллиантами (5,48 кт), белое золото



Крупный рубин часто дороже бриллианта аналогичных параметров, и его стоимость регулярно обновляет исторический максимум



Коллекция *Classic*, серьги с рубинами и бриллиантами, белое золото

Главный акцент концептуального кольца «Астерия» — двухкратный рубин насыщенного алого оттенка. Фантазийная огранка «антик» эффектно раскрывает великолепную оптику камня, сияющего подобно яркой звезде во вселенной. Ювелирная композиция напоминает галактическую спираль, инкрустированную бесцветными бриллиантами. Драгоценный камень занимает здесь свое место, отвечая представлениям о космическом порядке и всеобщей гармонии.

Сеты идеально отобранных рубинов сияют в украшениях коллекции *Invisible Inlay*. Здесь ювелирный дом применил сложнейшую «невидимую» закрепку драгоценных камней. Минималистичный дизайн украшений коллекции *Classic*, отступая на второй план, по-своему подчеркивает великолепную эстетику топовых рубинов и бриллиантов.

Сочетание сотен камней в украшениях коллекции *NeoCity* — воплощение витальной энергии бионических форм. Эффектные удлиненные серьги, эргономичные браслеты, серьги-шандельеры завораживают плавными линиями, ярким контрастом рубиновых и бриллиантовых искр и оригинальностью дизайнерского решения.

Увидеть эти украшения можно в фирменных бутиках бренда в Москве, Екатеринбурге, Санкт-Петербурге, Казани и Самаре. Эксперты ювелирного дома всегда помогут с выбором драгоценных камней и премиальных драгоценностей.

Коллекция *Classic*, серьги с рубинами (16,53 кт) и бриллиантами (7,815 кт), белое золото

Коллекция *Classic*, браслет с рубинами огранки «овал» (6,44 кт) и бриллиантами (2,982 кт), белое золото



Коллекция *Classic*, кольцо с рубинами (5,09 кт) и бриллиантами (4,57 кт), белое золото



украшения

КАЛЕЙДОСКОП
ВРЕМЕНИ

Ювелирный бренд Mousson Atelier выпустил коллекцию «Калейдоскоп», в которой цвет, свет и форма складываются в бесконечно меняющуюся композицию. Волшебный калейдоскоп из узоров эмали, цветных драгоценных камней и бриллиантов переливается, причем эти орнаменты взаимодействуют между собой. Обтекаемые формы выбраны не случайно: они позволяют цвету и свету свободно скользить по поверхности, создавая мягкие отражения. Это придает украшениям визуальную уравновешенность.



Mousson Atelier, коллекция «Калейдоскоп»: тонкая работа по подбору цветной эмали к центральному камню видна в каждом изделии



Кольцо с зеленым аметистом, желтыми сапфирами и цветной эмалью

Серьги с турмалинами, бриллиантами и цветной эмалью

В этой коллекции Mousson Atelier возводит в культ дизайнерскую изнанку, используя эмаль на внутренней части украшений как их главную особенность. Золотые орнаменты под цветной эмалью создают 3D-эффект, добавляя ощущение объема. Еще одна особенность коллекции — сочетание матовых и глянцевых фактур: сатинированное золото подчеркивает глубину цвета гладкой эмали и яркий блеск центрального камня. Каждый такой камень по-своему выразителен. Гранат — глубокий, насыщенный, с винными и рубиновыми оттенками, создает ощущение внутренней энергии. Опал отличается уникальной игрой цвета и широтой спектра, а его радужные вспышки усиливают эффект движения. Танзанит — новомодный яркий «выскачка», обладающий королевским благородством. Сапфир — один из столпов «большой тройки» цветных драгоценных камней. Бриллианты, подчеркивая сияние центрального камня, придают украшениям графическую завершенность. Главный прием, использованный в коллекции «Калейдоскоп», — авторская техника многослойной светоотверждаемой эмали. Она наносится на внутреннюю поверхность изделия вручную, в несколько этапов. Каждое украшение становится полотном для ювелира, создающего на миниатюрной поверхности сложные цветовые градиенты и уникальные орнаменты. Последние отличаются по характеру и имеют свои названия: «эшер», «маркиза», «горошек», «фортепиано». Обтекаемые формы делают эти украшения беспроблемным решением для любого образа: от строгого делового костюма до вечернего платья. Их невозможно рассмотреть за один раз: они меняются вместе с настроением, каждый раз открывая новую грань характера своей владелицы.



Серьги «конго» из желтого золота с цветной эмалью



Кольцо и серьги с аметистами, желтыми сапфирами и цветной эмалью

Кольцо и серьги с кварцем, желтыми сапфирами и цветной эмалью



Кольцо с танзанитом, бриллиантами и цветной эмалью



ALLTIME.RU | ДОСТАВКА ПО РОССИИ

МОСКВА • САНКТ-ПЕТЕРБУРГ • ВОЛГОГРАД • ВОРОНЕЖ • ЕКАТЕРИНБУРГ • ИРКУТСК • КАЗАНЬ • КАЛИНИНГРАД
КРАСНОДАР • КРАСНОЯРСК • МУРМАНСК • НИЖНИЙ НОВГОРОД • НОВОСИБИРСК • ОМСК • ПЕРМЬ
РОСТОВ-НА-ДОНУ • САМАРА • САРАТОВ • СОЧИ • СТАВРОПОЛЬ • ТУЛА • УФА • ЧЕЛЯБИНСК



украшения

НА ОСТРИЕ
ИРОНИИ

Коллекция «Тату» ювелирного дома Liza Borzaya пополнилась уникальными брошами-пинами. Пока их всего три, но в работе находятся еще около двадцати эскизов. Любой новый экземпляр сохранит статус *pièce unique* и фирменные технические решения — горячую эмаль и ручное гильоше, титановую основу и золото как материал для мини-скульптуры. Глубокий философский подтекст, его ироничное воплощение и ювелирное мастерство делают эти пины прекрасными экземплярами для частных коллекций.



Liza Borzaya,
брошь-пин «Игра»,
единственный экземпляр,
полностью ручная работа

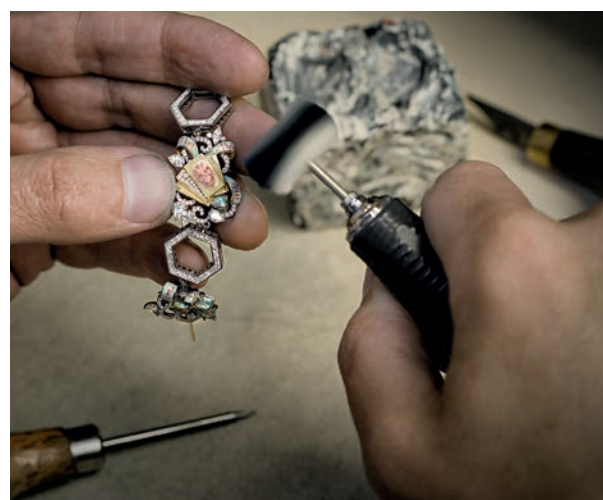
Игла из титана обеспечивает прочность всей конструкции при минимальном весе. Брошь надежно фиксируется на различных тканях. Съемный наконечник защищает острие. Череп выполнен из желтого золота

Центральное место в коллекции «Тату» занимают образы черепа и клевера, которые в сочетании с карточной символикой транслируют идеи о вечности духа, хитросплетениях жизни и смерти, о воле фортуны и неожиданных поворотах судьбы.

Брошь-пин № 1 — «Пират». Череп, выполненный из золота и инкрустированный бриллиантами, выступает символом свободы, независимости и бунтарства. Он декорирован вручную в технике гильоше и покрыт слоями горячей эмали. Шляпа-треуголка сделана из бриара — это ценная древесина вересковых пород, которая обычно используется для коллекционных курительных трубок. В съемном наконечнике иглы объединены бриар и янтарь.

Брошь-пин № 2 называется «Что ты творишь?». На полях шляпы вручную, под микроскопом, выгравирован этот вопрос, призывающий к размышлению об итогах жизни. Ювелиры и эмалиеры потратили десятки часов работы, чтобы совместить микрогравировку текста с нанесением эмали. Череп и его цилиндр выполнены из золота с применением ручного гильоше и многослойной горячей эмали, оба инкрустированы бриллиантами. Роль наконечника играет фигурка гли («жизнь — тлен») с бриллиантовым акцентом. Конструкция продумана так, что снимать и надевать наконечник можно только за крылья, но не за туловище, чтоб не повредить мелкие детали.

Брошь-пин № 3 — «Игра». Золотой череп украшен детальной ручной росписью, цилиндр декорирован ручным гильоше под прозрачной эмалью. В воротнике сочетаются бриар и бриллианты, в наконечнике иглы — малахит, агат и жемчуг. Главные технические сложности — микроскопическая детализация полихромной росписи и бережное совмещение камней с разной фактурой.



В коллекции «Тату», в которой около 50 украшений, Liza Borzaya использует свой любимый прием: совмещение несовместимого. Стилистика татуировок байкерских клубов с характерными сюжетами в виде черепов, игральных карт, костей и броских слоганов воплощается в изысканных произведениях высокого ювелирного искусства



Брошь-пин — это миниатюрное украшение со штифтом и закрепкой, где конструкция становится частью дизайна. Лаконичное по форме, оно легко крепится на одежду, шляпу или шарф, добавляя к образу негромкий, но эффектный акцент. В XIX веке пины были эмблемами студентов и членов различных клубов. Сегодня это маленькие арт-объекты — утонченные, ироничные, забавные или романтические



INSTITUT
ESTHEDERM
PARIS

Что, если бы вы могли *усилить*
естественную фотозащиту кожи
и сохранить ее молодость?



ВЫСОКАЯ СТЕПЕНЬ
ЗАЩИТЫ

Солнцезащитный флюид Adaptasun*** защищает, усиливает естественный загар, заботится о качестве и молодости кожи на солнце.

Солнцезащитный крем Photo Regul*** защищает и способствует загару кожи с гиперпигментацией – снижает проявление пигментации и выравнивает тон.

Солнцезащитный флюид PHOTO REVERSE SPF 50+ защищает кожу, помогает предотвратить появление пигментных пятен даже при нахождении на солнце.

 **NAOS**
ECOBIOLOGY

www.naos.ru

украшения

ИСКУССТВО
ВЫБОРА

За более чем 20 лет компания Britzo, организованная Константином Собко, прошла путь от локального бизнеса до системы ювелирных бутиков офлайн- и онлайн-формата, соединяя разные школы европейского ювелирного искусства. Компания работает не с отдельными брендами, а с целостным, логически выстроенным ассортиментом. Здесь помогут подобрать украшение под любой сценарий — от повседневного гардероба до особого повода, выстроить личную коллекцию или найти точный, продуманный подарок.

Колье-трансформер Nanis Reverse, золото, сапфиры, аметисты, лабрадорит, цавориты



Браслет Nanis Ivy, золото, бриллианты



Кольцо Nanis Reverse, золото, сапфиры, аметисты, лабрадорит, цавориты

С самого начала группа Britzo работала с брендами системно: искала аутентичные марки, которые еще не были представлены на российском рынке, но обладали оригинальной эстетикой, собственными ноу-хау и впечатляющим дизайном. Сегодня в портфеле компании — ведущие итальянские и швейцарские дома, в том числе культовый ювелирный Chopard и интерьерные аксессуары Etro Home.

Уникальную категорию на ювелирном рынке формирует итальянский бренд Baraka — это мужские украшения, дизайн которых строится на инженерной логике. Бренд использует нестандартные материалы, от стали и карбона до керамики и метеорита, соединяя их с золотом и драгоценными камнями. Сегодня Britzo является эксклюзивным дистрибьютором Baraka в России, последовательно развивая здесь направление мужских ювелирных украшений.

Дом Nanis работает с цветом и пластикой, создает женские украшения-трансформеры, делает ручную гравировку по золоту, добиваясь мягкого «свечения» изделий. Britzo стал первым партнером этого ювелирного имени в нашей стране.

Серьги Nanis Boules, золото, бриллианты



Браслет Ponte Vecchio Gioielli Nobile, золото, бриллианты, сапфиры



Колье Ponte Vecchio Gioielli Nobile, золото, бриллианты, сапфиры



Уникальная компания из Флоренции Ponte Vecchio Gioielli оказалась настоящей находкой: она опирается на ювелирные традиции XVI века, но переосмысливает их через современные приемы. Именно этот бренд впервые придумал технологию «подвешенного бриллианта», полностью освобожденного от закрепки, открыв новое направление в ювелирном дизайне. Кроме того, он запатентовал технику тончайшего плетеного золота, вдохновившись фактурой женского чулка. Группа Britzo не могла не открыть этот бренд для российской аудитории.

Браслет Baraka, золото, черные бриллианты



Запонки Baraka, золото, черные бриллианты



Кольцо Baraka, золото, черные бриллианты





В ЦЕНТРЕ СОБЫТИЙ ВНЕ ПОЛЯ ЗРЕНИЯ

Комплекс вилл «Шале 1032» расположен на высоте 1032 метра,
на северном склоне хребта Аибга, вдали от посторонних глаз,
но в доступности к развитой инфраструктуре Курорта Красная Поляна



Офис продаж
8 800 301 30 66

ШАЛЕ 1032

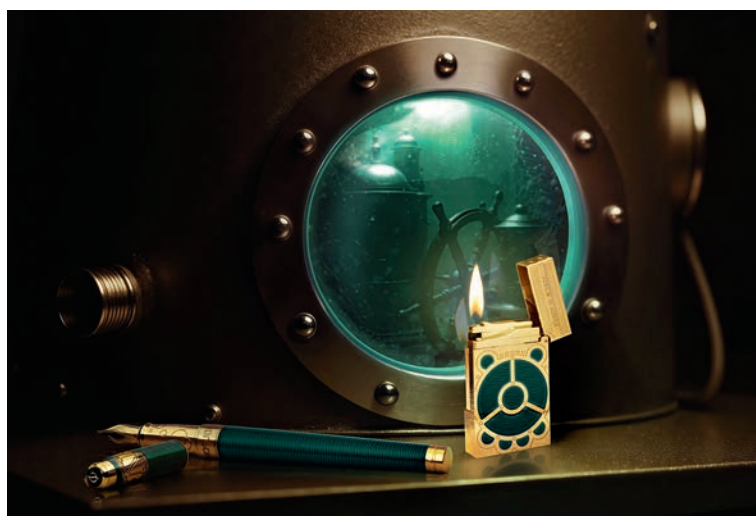
аксессуары

В ПОИСКАХ ТАЙН ОКЕАНА

S.T. Dupont приглашает любителей книг и ценителей красивых аксессуаров в удивительное путешествие по океану, описанному в романе Жюль Верна «Двадцать тысяч лье под водой». Одноименная коллекция 20 000 Leagues Under The Sea состоит из четырех частей, каждая из которых посвящена определенной главе романа: «Подвижный в подвижном» (девиз капитана Немо, выгравированный на борту его подводного корабля «Наутилус»), «Гольфстрим», «Четыре тысячи лье под водами Тихого океана» и «Ваникоро».



Изображения коралловых рифов нанесены на аксессуары линии «Ваникоро» (название группы островов в Тихом океане) методом шелкографии



На корпусах пишущих инструментов с помощью лака синего цвета и оттенка морской волны запечатлены океанские глубины, где царит тишина и куда почти не проникает свет. На металлических частях «синей» коллекции («Гольфстрим») вручную выгравированы щупальца осьминогов. На аксессуары, посвященные другой главе книги («Ваникоро»), методом шелкографии нанесены изображения коралловых рифов. Капитан Немо исследует могущественные природные силы и разнообразие океанских течений.

Поверхности аксессуаров покрыты лаком оттенков морской воды — от холодного синего до теплого зеленого



В главе «4000 лье под водами Тихого океана» особо подчеркиваются масштабы путешествий подводного корабля капитана Немо по океану. «Наутилус» достигает невероятных глубин, позволяя персонажам увидеть весь масштаб подводного мира. Этот эпизод символизирует необъятность океана с его тайнами и бирюзовыми водами.



Набор Prestige с ручкой и зажигалкой, линия Mobilis in mobili («Подвижный в подвижном»)



Буква N — это и легендарный подводный корабль Nautilus, и его капитан Немо



DOUCAL'S

Italy 1973

Сделано с заботой



УВЕРЕННЫЕ РУКИ МАСТЕРОВ ЗНАЮТ ВЫСОКУЮ ЦЕННОСТЬ КРОПОТЛИВОЙ РАБОТЫ, А ИХ СЕРДЦА ПРЕДАНЫ ПОИСКУ СОВЕРШЕНСТВА

Истоки нашего мастерства уходят в традиции, а наш взор направлен к горизонтам, находящимся за пределами времени и мимолетных модных тенденций. На протяжении поколений мы совершенствуем свое мастерство в стремлении принести людям пользу, и уделяя работе столько времени, сколько требуется для достижения непревзойденной элегантности. Наши творения — это предметы желаний, обогащенные знаниями и опытом своих создателей: уверенные руки мастеров знают о высокой ценности кропотливой работы, а их сердца преданы поиску совершенства.

ЧАСЫ

ПЕРСОНАЖИ ЧАЙКИНА

Константин Чайкин — не просто часовой мастер, изобретатель и художник. Он — создатель удивительного мира ристмонов («монстров на запястье»), в каком-то смысле не менее цельного и сложного, чем миры Толкиена. Персонажи Чайкина, антропоморфные и зооморфные, получившие благодаря мастеру возможность смотреть на нас своими собственными глазами, приходят из сказок, легенд и фантазий — и приводят за собой новых «родственников». С некоторыми из них мы знакомим вас сегодня.



В 2024 году Константин Чайкин представил международному сообществу в Женеве свои мануфактурные часы ThinKing, толщина корпуса которых составила всего 1,65 мм. Эта революционная модель, созданная тогда в единственном экземпляре, была признана самыми тонкими механическими часами в мире — что стало совершенно неожиданным поворотом для часовых гигантов вроде Bulgari, Piaget или Richard Mille, которые годами явно и неявно соревновались между собой в создании ультратонких часов.

В этом году российский часовщик и изобретатель выпустил сверхтонкие механические часы уже в виде лимитированной серии ThinKing Mystery из 12 экземпляров. Казалось бы, разница невелика. На самом деле это потребовало тщательной доработки концепта, переустройства всего производства и целых двух лет труда коллектива мануфактуры.

Почему работу с ультратонкими часами можно считать самой сложной в индустрии, почему не «выстреливают» многие громкие премьеры часовых выставок и что нужно сделать, чтобы коллекционная модель не просто лежала в сейфе, а радовала владельца каждый день своей надежной работой — во время женевской выставки Watches & Wonders 2026 нам рассказал сам Константин Чайкин.

«Нам пришлось глобально поменять саму структуру производства. Понимаете, можно сделать выдающиеся часы однажды, но повторить их 12 раз — это уже технология, требующая колоссальной работы. Только на создание корпуса нужно около двух месяцев. Он проходит на производстве 45 точек маршрута — определенные операции и контроль. Мы впервые столкнулись

ThinKing Mystery, самые тонкие в мире механические часы (их толщина 1,65 мм!) вытущены серией в 12 экземпляров. Стрелки «глаз» (указателей часов и минут) как будто парят в воздухе. Сохранность корпуса обеспечивает сплав, вдвое более прочный, чем титан. Механизм собственной разработки интегрирован в заднюю крышку

Двусторонний «Белый Кролик» входит в 20 самых сложных наручных часов за всю историю часового дела. В модели 16 усложнений, в том числе первый созданный Чайкиным наручный вечный календарь



«Венера»: циферблат в духе Пикассо с великолепной отделкой гильоше. Героиня буквально стала луноликой, логотип мануфактуры превратился в подвеску, ниже расположились дисковые указатели часов и минут

ЧАСЫ

Часы «Матроскин» вытиснены по лицензии киностудии «Союзмультфильм». Глаза — указатели часов и минут, язык — фазы Луны. Форма верхних ушек стилизована под кошачьи, ремешок сделан полосатым



Константин Чайкин — глава собственной независимой часовой мануфактуры, изобретатель и художник, призер Женевского часового Гран-при. В международной индустрии это единственный российский представитель высокого часового искусства



с необходимостью такого точного расчета всех процессов и внедрили цифровую систему, которая не позволяет сделать следующий шаг в обход предыдущего. Здесь нет простых компонентов, и в создании ультратонких часов точность должна быть на порядок выше, чем в обычном часовом деле.

Что изменилось в самих часах ThinKing Mystery? Запас хода вырос с 32 до 38 часов. Это немного отразилось на диаметре корпуса (с 40 мм он был увеличен до 41 мм), но не на его толщине. Для корпуса мы использовали новый материал, который выбрали после нескольких лет исследований. Я не буду его называть, но он вдвое более прочный, чем титан, более стабильный в обработке и использовании. Появилась одна из моих любимых функций — прозрачный циферблат. Здесь их даже два: для часов и минут. Такое усложнение красиво само по себе, но оно еще и прекрасно вписалось в архитектуру механизма.

Создание часов не заканчивается их сборкой, потому что часы человеку нужны не для того, чтобы он их купил и положил в сейф. И чтобы протестировать надежность, мы подвергаем их множеству испытаний. Например, прикрепляя ремешок к задней крышке, мы испытываем на прочность винты: каждый из них должен выдерживать груз по 5 кг и не деформироваться при этом. В общем, на каждом шагу встречаются такие вызовы. Перед сотрудниками, которые занимаются этим проектом, стоят беспрецедентные задачи: нужно, чтобы эти часы можно было реально носить на руке, долго и безопасно.

Видите ли, часы делают не только для того, чтобы показать их на выставке. Но часто так бывает, что громкие выставочные премьеры куда-то исчезают, потому что бывают красивыми лишь в концепте, работают только на стенде (и это в лучшем случае), в одном экземпляре. И дальше проект не масштабируется. Я очень доволен, что все эти этапы мы уже прошли и получили хорошо работающие часы».



Louis Erard и «Константин Чайкин», модель «Нежабываемая». Принцесса-лягушка в корпусе из трендового легкого титана Grade 5, с короной (заводной головкой) на макушке. Часы на «9 часах», секунды на «3 часах», минуты — центральная стрелка с характерным оперением



Для корпуса «Панды» выбран титан: лёгкий, прочный, не подверженный коррозии и антиаллергенный. С зооморфными ристмонами модель роднит расположение заводной головки на отметке «6»



Louis Erard и «Константин Чайкин», модель «Пожиратель Времени» с турбийоном. Индикатор часов на отметке «12» («Лихо одноглазое»), «кривая» центральная минутная стрелка, секундная стрелка на каретке турбийона, циферблат с отделкой гильоше

часы

СИЛА ХАРАКТЕРА

Швейцарская точность и итальянская страсть — вот что отличает бренд U-Boat. Эти необычные часы узнаются с первого взгляда и выражают силу характера своего владельца. Дизайнер Итало Фонтана, чьи работы были востребованы в различных областях промышленности, сумел воплотить в жизнь собственный взгляд на часы. Их основой стали ручная сборка, хронометрическая точность и высокая видимость в любых погодных условиях. С недавних пор такие модели представлены в сети AllTime.

U-Boat, коллекция Sommerso, модель UB-8486 в корпусе из бронзы, на кожаном ремешке. Часовые метки нестандартно расположены на 4, 8 и 12 часах



Модели UB-8486 (бронза) и UB-9999 (дамасская сталь): на задней крышке выгравировано изображение подводной мины

Еще в 1942 году Ильво Фонтана по заданию итальянского военно-морского флота разрабатывал надежные часы для морских офицеров, показания которых читались бы при любой освещенности и в любых погодных условиях. Через полвека его внук, профессиональный дизайнер Итало Фонтана обнаружил эскизы этих часов в семейном архиве. Год спустя Итало воплотил их в жизнь, добавив современные элементы — так появился бренд U-Boat. Его стиль — это сочетание итальянского дизайна, инновационных технологий и эстетики «милитари». Часы отличаются брутальным видом, массивными корпусами и четкими линиями. Многие модели вдохновлены военной техникой. Все часы U-Boat снабжены крупной заводной головкой, расположенной с левой стороны корпуса. Такая конструкция не ограничивает амплитуду движений левой кисти, и в то же время она удобна для тех, кто привык носить часы на правой руке.

Коллекция U-Boat Sommerso — это дайверские часы для практически профессионального использования в экстремальных условиях. Вдохновением для нее послужили высокотехнологичные приборы глубоководных аппаратов. Часы оснащены механизмом с автоподзаводом и помещены в крупный корпус диаметром 46 мм, в зависимости от модели — из нержавеющей стали с сатинированием, из дамасской стали или из бронзы, которая со временем покрывается патиной. Водонепроницаемость часов — 300 метров, однонаправленный безель делает 120 щелчков.

В конструкции часов U-Boat заводная головка размещена слева и оснащена запатентованной системой защиты: большая крышка крепится металлическим шарниром, который находится на отметке «7 часов», и может быть отвлечена, чтобы открыть настоящую заводную головку



U-Boat, коллекция Sommerso, модель UB-9015 MT с покрытием DLC, новинка сезона. Окошко даты на 9 часах снабжено линзой



U-Boat, коллекция Sommerso, модель UB-9520 из стали, ремешок из каучука

BARAKA



*ЮВЕЛИРНЫЕ УКРАШЕНИЯ И ЧАСЫ

BRITZÓ

FINE JEWELRY & WATCHES*

Москва, Смоленская пл., 3, ТЦ «Смоленский Пассаж 1», 1 этаж, бутик Baraka
Новинский б-р, 31, ТЦ «ВЭБ Центр», 1 этаж, бутик BRITZO

РЕКЛАМА

britzo.ru



часы

РОЖДЕНИЕ РАКЕТЫ

Полет Юрия Гагарина в космос — событие, благодаря которому появился отечественный часовой бренд «Ракета». В этом году он отмечает 65-летие. В честь знаменательной даты Петродворцовый часовой завод представил часы «Ракета Байконур». Эта новая модель создана специально для космонавтов, с учетом экстремальных условий, в которых они оказываются. Главные особенности — фирменный 24-часовой циферблат и функция отключения автоподзавода во время ручного завода в условиях невесомости.



На орбите космонавтам удобнее отслеживать время полными сутками, поэтому главная особенность дизайна — характерный для «Ракеты» 24-часовой формат циферблата с контрастным черно-белым разделением на день и ночь.

С помощью дополнительной головки можно управлять вторым часовым поясом, что позволяет одновременно следить за временем по Гринвичу (GMT), по которому живут на международных космических станциях, и привычным земным временем.

Невесомость — не самое идеальное место для работы механизма автоподзавода, поэтому космонавтам лучше заводить часы вручную. Но ручной завод в течение длительного срока может износить узел автоподзавода. Чтобы избежать этого, в механизм часов включили уникальную функцию отключения автоподзавода во время ручного завода.

Дополняет и завершает функционал часов солнечный компас, расположенный на вращающемся лимбе по внешнему периметру циферблата. Он поможет космонавту сориентироваться на местности и выжить в случае приземления в непредвиденном месте — например, в тайге или пустыне, и в случае если электронный компас космического аппарата выйдет из строя.

Тканевый ремень часов фиксируется на липучке — для быстрой регулировки и снятия, чтобы часы было возможно надеть поверх скафандра. Но в набор входит и классический кожаный ремешок.

Часы работают на российском механизме «Ракета» с автоподзаводом, от начала до конца произведенном на Петродворцовом часовом заводе — одном из немногих в мире, где до сих пор создают собственные механизмы. Через прозрачную заднюю крышку открывается вид на мануфактурный механизм, ротор которого декорирован изображением созвездий.

Часы представлены в официальных бутиках «Ракета» в Москве и Санкт-Петербурге, а также в интернет-магазине бренда.



ДАМАСК**МОКУМЭ****МЕТЕОРИТ****ТИТАНОВЫЙ ДАМАСК****КАТРАН****ГРАНИ**

Златоустовский часовой завод — предприятие российской часовой индустрии с 1941 года.

Особое место в истории ЗЧЗ занимают легендарные водолазные часы 191 ЧС, созданные в середине XX века по заказу ВМФ СССР для боевых пловцов и военных водолазов.

Их узнаваемый облик, прочная конструкция и высокая надежность легли в основу современной коллекции механических наручных часов ЗЧЗ АГАТ, рассчитанных на повседневное ношение.

АГАТ

БОЛЬШЕ, ЧЕМ ЧАСЫ

УНИКАЛЬНОСТЬ ЧАСОВ АГАТ

ЧАСЫ-ЛЕГЕНДА

разработаны для ВМФ СССР

КОРПУС-МОНОКОК

выточен из цельного куска металла

РУЧНАЯ СБОРКА

ВОДОНЕПРОНИЦАЕМОСТЬ до 750 м

ЭКСКЛЮЗИВНЫЕ МАТЕРИАЛЫ

метеорит Муонионалуста, корабельная бронза, гипоаллергенный цирконий

ЭКСКЛЮЗИВНЫЕ ТЕХНОЛОГИИ

мокумэ-ганэ, дамаск, титановый дамаск, титано-циркониевый дамаск

ВЫСОКОКАЧЕСТВЕННЫЙ БЕЗОПАСНЫЙ ЛЮМИНОФОР

покрытие цифр и стрелок

ДИАМЕТР ЧАСОВ

41, 44, 46, 53, 60 мм

МЕХАНИЧЕСКИЕ ЧАСЫ

АГАТ

1941

ЗЛАТОУСТОВСКИЙ ЧАСОВОЙ ЗАВОД

Фирменный магазин: Москва, Тверская, 4, тел.: 8 (800) 511-01-21
agatwatch.ru

реклама

МОДА

УЙТИ ОТ СУЕТЫ

В чем уйти? Вопрос не праздный. Уходить от суеты туда, где тишина обретает форму и смысл, нужно в такой обуви, в которой не будет мучительно и неудобно проводить свои лучшие летние дни. Лоферы Taormina от Doucal's — замшевые или из плетеной и перфорированной кожи — подойдут тем, кто ищет универсальную и качественную обувь для разных ситуаций. Модель сочетает в себе классический дизайн и современные технологии, итальянское мастерство, комфорт и внимание к деталям.



Модель лоферов Doucal's Taormina: сверху — из кожи, современная интерпретация «венского плетения», внизу — из замши



Новая мужская коллекция Doucal's весна-лето-2026 — это метафорическое путешествие по величественным пейзажам выжженных солнцем «итальянских пустынь». Нас призывают созерцать природу и следовать ее подлинности. Цветовая палитра коллекции колеблется между теплыми песочными оттенками и глубоким horizon blue («синевой горизонта») — цветом неба, обещающим покой. Универсальные и многоликие лоферы одинаково естественно вписываются и в дресс-код переговорной, и в расслабленную атмосферу воскресного ланча. Они стирают грань между формальностью и комфортом. Модель Taormina от Doucal's — воплощение такой элегантной простоты. Благодаря технологии пошива Blake она отличается особой гибкостью и легкостью. Инновационная раздельная подошва (split sole) с фирменным градиентом (деграде) не только визуально облегчает конструкцию, но и снижает нагрузку на стопу.

Современная интерпретация «венского плетения» предлагается в варианте из перфорированной и плетеной кожи шоколадного цвета с эффектом деграде. Кожаные кисточки добавляют классического шарма.

Вариант из мягкой телячьей замши с бархатистой текстурой выполнен в благородном оттенке sesame, близком к цвету созревшего кунжута. Лаконичный силуэт обуви оживлен контрастным плетеным шнуром, перекрещивающимся на подъеме, что добавляет модели характера, динамичности и текстуры.



Инновационная раздельная подошва (split sole) с фирменным градиентом цвета не только визуально облегчает конструкцию, но и снижает нагрузку на стопу





СМ-Клиника

0+

реклама

Инвестируйте в здоровье

33 клиники

для взрослых
и детей

24/7 стационары

20+ направлений
хирургии

КТ, МСКТ, МРТ,
3Д-рентген

Ангио-
и коронарография

УЗИ 3Д/4Д



smclinic.ru

Подробности по телефону

+7 (495) 777 48 49



ИМЕЮТСЯ ПРОТИВОПОКАЗАНИЯ. НЕОБХОДИМО
ПРОКОНСУЛЬТИРОВАТЬСЯ СО СПЕЦИАЛИСТОМ

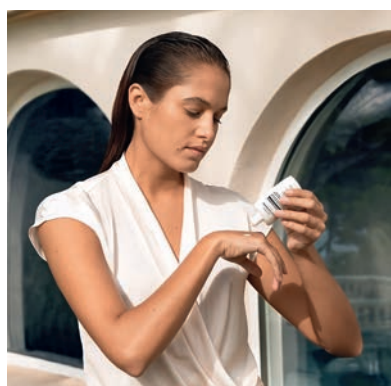
КОСМЕТИКА

СОЛНЦЕ
БЕЗ ПЯТЕН

Пятна случаются не только на Солнце, но и от солнца. Так как же быть летом — загорать или нет? В последние годы врачи и бьюти-эксперты постоянно твердят: солнцезащитные средства нужны всем, а не только людям со светлой кожей, причем каждый день, иначе кожа может визуально состариться на 5–10 лет. Ультрафиолет — один из главных факторов преждевременного старения. Поэтому бренды французской компании NAOS неустанно совершенствуют уже существующие солнцезащитные формулы и составляют новые.



Легендарная гамма Suncare от Institut Esthederm включает около 30 средств. Но фото: масло для тела с шиммером Adaptasun GoldenGlow



Технология Photo Reverse предотвращает появление темных пятен и корректирует признаки фотостарения



ЗАЩИТА И АДАПТАЦИЯ

Бренд Institut Esthederm выпустил новинки солнечной гаммы Suncare — солнцезащитный флюид Adaptasun и солнцезащитный флюид против пигментных пятен Photo Reverse SPF50+. Их формулы переосмыслены с учетом современных требований к текстурам, комфорту и эффективности. Солнцезащитный невидимый флюид Photo Reverse SPF50+ (в белом флаконе) с сухим финишем обеспечивает комфорт при ежедневном использовании и не образует липкой пленки даже при своей высокой степени защиты. Технология Photo Reverse предотвращает появление новых темных пятен и корректирует уже существующие,

одновременно защищая кожу от широкого спектра солнечного излучения и признаков фотостарения.

Солнцезащитный флюид Adaptasun (в оранжевом флаконе) получил новую ультралегкую и тоже полностью невидимую текстуру, которая впитывается, обеспечивая ощущение бархатистой кожи. На этот раз формула адаптирована даже для чувствительной кожи. В основе средства лежит технология, оптимизирующая естественные механизмы адаптации кожи к солнцу. Эксперты советуют для лучшего воздействия этих средств дополнительно использовать «звездную» сыворотку Age Proteom — она помогает даже летом сохранить кожу здоровой и сияющей.



Сыворотка Age Proteom помогает сохранить кожу здоровой и сияющей



Удобный формат солнцезащитных стиков (на фото: Bioderma Photoderm SPF 50+) набирает популярность благодаря тренду «защиты на бегу». Средство подходит для быстрого нанесения, причем даже поверх макияжа



Защитный флюид Bioderma Photoderm AR+ SPF 50+

ЛЕГКИЕ ТЕКСТУРЫ,
СЕРЬЕЗНЫЙ ЭФФЕКТ

Согласно исследованиям потребительских предпочтений, главными факторами выбора солнцезащитных средств в 2026 году являются легкая текстура и удобство использования. В этом сезоне бренд Bioderma предлагает солнцезащитный флюид для всех типов кожи Photoderm Xdefense SPF 50+, солнцезащитный флюид для чувствительной кожи Photoderm AR+ SPF 50+ и стик для лица, шеи и декольте. Новые формулы приобрели невесомую бесцветную текстуру, которая отлично впитывается. Рекомендуется для использования на коже, склонной к реакциям, в любое время года.

Технология Adaptasun оптимизирует естественные механизмы адаптации кожи к солнцу

Премьера солнцезащитной гаммы Etat Pur — легкие флюиды UV Drops SPF 30 и SPF 50 в упаковке, удобной для путешествий. Подходят для чувствительной кожи (фильтры полностью минеральные)



гастрономия



SAVOY: ВКУС ВРЕМЕНИ

В сердце Москвы, на углу Пушечной и Рождественки, уже более ста лет живет ресторан Savoy. Открытый в 1913 году, он пережил три эпохи. Саламандра над входом — девиз «Горю, но не сгораю» — оказалась пророческим символом: дом пронес свою красоту сквозь бури XX века. Золото лепнины сияет, как и раньше, а венецианские зеркала помнят Владимира Маяковского, Сергея Есенина и Мэри Пикфорд. Savoy остался верен себе и в гастрономическом отношении. Классическая русско-французская кухня, уважение к продуктам и рецептуре здесь возведены в абсолют. Новая глава жизни ресторана вступает в диалог с историческим прошлым через вкус. Именно это интересно современному гурману.

«Завтрак императора Николая II» (ежедневно с 11.00 до 16.00) — не громкое название «ради красного словца», а бережно восстановленная застольная история: меню составлено по дневниковым записям и свидетельствам современников императора, чтобы каждый гость мог начать день с блинов и сырников с черничным вареньем, с пирожков, рыбы и икры, как это мог делать последний русский самодержец. Отдельная гордость — блюда из русской печи, восстановленной по историческим документам. Долгий жар, томление, медленное выпаривание — именно так готовили для императорского стола. Блюда, помнящие тепло веков, подаются здесь и сейчас — в интерьерах рококо, в зале с потолочными росписями и лепниной, у врубелевского фонтана. Команда делает все, чтобы каждый визит становился событием, будь то деловой завтрак, семейный обед или ужин под живой джаз по пятницам и субботам. Ресторан Savoy сохраняет свою уникальность: величественный, но не пафосный, исторический, но современный. Здесь хочется неспешно обедать, рассматривать детали и чувствовать себя частью московской истории.



SAVOY

ЛЕГЕНДАРНЫЙ РЕСТОРАН
РУССКО-ФРАНЦУЗСКОЙ КУХНИ
С 1913 ГОДА

+7 (985) 310-72-03
Москва, Пушечная, 6
SAVOY.REST



«ЗАВТРАК ИМПЕРАТОРА НИКОЛАЯ II»



здоровье

ЗАЛОГ СПОКОЙСТВИЯ

Если вы привыкли все планировать, от рабочих задач до отпуска, то неожиданности любого рода выбивают из графика. Особенно когда речь идет о здоровье: никто не хочет во время важной сделки или перед долгожданным путешествием столкнуться с зубной болью и срочной необходимостью бежать к врачу. Сегодня подход «заболел зуб — идем лечить» не просто устарел: он экономически и психологически невыгоден. Почему? Потому что локальное решение без учета общей картины может через пару лет обернуться куда более серьезным и дорогим вмешательством.

Специалисты клиники «Агами» утверждают: быстрое решение, которое кажется разумным сейчас, через несколько лет может обернуться новым, причем более длительным, лечением. Зуб нельзя рассматривать отдельно от состояния полости рта в целом. Поэтому профессиональная стоматология начинается с определения не только проблемы, но ее причины и последствий. Профессиональная стоматология начинается не с бормашины, а с комплексной диагностики. Опытный врач смотрит не только на конкретный зуб, но и оценивает состояние всей полости рта, возможные скрытые проблемы (начальные стадии кариеса, воспаления десен, микротрещины), факторы риска (наследственность, особенности прикуса, качество гигиены), долгосрочные перспективы (как сегодняшнее состояние повлияет на здоровье зубов через 5–10 лет).

После диагностики должен быть разработан четкий план: этапы лечения с указанием сроков, количество необходимых визитов, распределение нагрузки (какие процедуры можно совместить, какие требуют отдельного приема), итоговую стоимость всего курса и прогноз результата: что изменится после лечения и как поддерживать достигнутый эффект. Такой алгоритм снимает тревожность и позволяет встроить лечение в жизненный график без авралов и отгулов.



Для тех, кто ценит каждую минуту, современная стоматология предлагает решения, сокращающие количество визитов. Это цифровая диагностика (3D-сканирование, которое позволяет точно спланировать лечение еще до первого вмешательства) или, например, лечение во сне, когда за один длительный сеанс можно выполнить объем работы, который раньше потребовал бы 3–4 отдельных приема. Комплексный подход, когда все необходимые пациенту специалисты работают в одной команде и имеют доступ к истории лечения, исключает дублирование обследований и несогласованность решений.

Есть и еще один фактор, о котором редко говорят вслух: здоровье зубов — проект долгосрочный, и пациенту нужна клиника, которая будет рядом не только сегодня. В медицине доверие накапливается годами. Важно, чтобы команда врачей знала историю пациента, понимала уже принятые решения и могла сопровождать и поддерживать результат. Для клиники «Агами», которая почти 30 лет стабильно работает в Москве, такая преемственность стала частью профессиональной культуры. Многие пациенты возвращаются сюда семьями, и это, пожалуй, самый точный показатель доверия. Кроме того, это создает единую систему заботы о красивой улыбке — от первых молочных зубов до имплантов в зрелом возрасте.

Современная стоматология — это инвестиция в спокойствие и предсказуемость. Регулярные осмотры, комплексный план и команда, которой можно доверять, избавляют от неожиданностей, экономят время и деньги на годы вперед. Ваша улыбка — часть вашего имиджа, спокойствия и хорошего самочувствия.

ГАРАНТИЯ КРАСИВОЙ УЛЫБКИ



- Регулярные осмотры стоматолога
- Комплексная диагностика: анализ состояния всей полости рта, 3D-сканирование, выявление явных и неявных проблем, факторы риска, долгосрочные перспективы
- План лечения: этапы и их сроки, количество необходимых визитов, распределение процедур, итоговая стоимость, прогноз результата
- Командная работа врачей: специалисты работают в одном месте, поэтому лечение проходит последовательно и согласованно



○ На обложке: украшения из белого золота с рубинами и бриллиантами из коллекции Mercury Color

УЧРЕДИТЕЛЬ ПРАВИТЕЛЬСТВО РОССИЙСКОЙ ФЕДЕРАЦИИ ГАЗЕТА ИЗДАЕТСЯ С 11 НОЯБРЯ 1990 ГОДА

<p>Главный редактор «Российской газеты»: В.А. ФРОНИН</p> <p>Генеральный директор ФГБУ «Российской газеты»: П.А. НЕГОИЦА</p> <p>Адрес: ул. Правды, 24, стр. 4, Москва, 125993 ФГБУ «Редакция «Российской газеты» Адрес в интернете www.rg.ru Телефон 8 499 257 56 50 Факс 8 499 257 58 92 Заявки на электронную версию газеты и ее архивов: www.rg.ru/subscribe</p>	<p>По вопросам размещения рекламы в цветных спецвыпусках обращайтесь в рекламную службу «Российской газеты»: Телефоны 8 499 257 40 98 8 499 257 37 52 8 495 786 67 87 reklama@rg.ru, dertinova@rg.ru</p> <p>По вопросам распространения: Телефоны 8 800 100 11 13 (звонок бесплатный) 8 499 257 40 23</p>	<p>Спецвыпуск «Стиль жизни. Коллекции» подготовлен отделом деловых приложений ФГБУ «Редакция «Российской газеты». Редактор Оксана Бутрименко</p> <p>Страницы А1–А64 спецвыпуска являются составной частью «Российской газеты» Пер. № 302. 28.09.1993 г. Распространяются только в составе газеты</p>	<p>Отпечатано: ООО «МДМ-Печать», 188640, Ленинградская область, г. Всеволожск, Всеволожский проспект, д. 114.</p> <p>Подписано в печать 25.05.2026 г.</p>	<p>© ФГБУ «Редакция «Российской газеты». Все права защищены.</p> <ul style="list-style-type: none"> • Любое использование материалов без письменного согласия правообладателя запрещено. • Приобретение авторских прав: Телефон 8 499 257 52 52 • Рукописи не рецензируются и не возвращаются. • За содержание рекламных материалов редакция ответственности не несет.
--	---	--	---	--

Подписные индексы: на год — ПП800, 10042; на полгода — П5919, 15588; комплекты — ПМ155, ПН342, 17991

FORMA

ДЕВЕЛОПЕР ПРОСТРАНСТВ
ДЛЯ ЖИЗНИ



ЖДУ ТЕБЯ
ДОМА



forma.ru



Mercury

ИСКУССТВО СОЗДАВАТЬ ЛУЧШЕЕ

Бутики Mercury

Москва: отель «Метрополь», Театральный проезд, 2
ЦУМ; Барвиха Luxury Village

тел. 8 800 700 0 800

☎ +444

WWW.MERCURY.RU