



МИНИСТЕРСТВО КУЛЬТУРЫ
РОССИЙСКОЙ ФЕДЕРАЦИИ

МИНИСТЕРСТВО ЮСТИЦИИ РОССИЙСКОЙ ФЕДЕРАЦИИ

ЗАРЕГИСТРИРОВАНО

Регистрационный № 86601

от 22 июля 2026 г.

ПРИКАЗ

от 4 февраля 2026 г.

Москва

№ 194

О включении выявленных объектов культурного наследия (памятников истории и культуры) народов Российской Федерации в составе объекта культурного наследия (памятника истории и культуры) народов Российской Федерации федерального значения «ДУЛАГ-142 - мемориальный комплекс жертв узников фашистского концентрационного лагеря с массовыми захоронениями мирных граждан и военнопленных в городе Брянске» (Брянская область, г. Брянск, бульвар Щорса) в единый государственный реестр объектов культурного наследия (памятников истории и культуры) народов Российской Федерации в качестве объектов культурного наследия (памятников истории и культуры) народов Российской Федерации федерального значения и утверждении границ их территорий

В соответствии с пунктом 5 статьи 3.1 и статьей 18 Федерального закона от 25 июня 2002 г. № 73-ФЗ «Об объектах культурного наследия (памятниках истории и культуры) народов Российской Федерации», подпунктами 5.3.7 и 5.4.3 пункта 5 Положения о Министерстве культуры Российской Федерации, утвержденного постановлением Правительства Российской Федерации от 20 июля 2011 г. № 590, п р и к а з ы в а ю:

1. Включить выявленные объекты культурного наследия (памятники истории и культуры) народов Российской Федерации в составе объекта культурного наследия (памятника истории и культуры) народов Российской Федерации федерального значения «ДУЛАГ-142 - мемориальный комплекс жертв узников фашистского концентрационного лагеря с массовыми захоронениями мирных граждан и военнопленных в городе Брянске» (Брянская область, г. Брянск, бульвар Щорса) в единый государственный реестр объектов культурного наследия (памятников истории и культуры) народов Российской Федерации в качестве объектов культурного

наследия (памятников истории и культуры) народов Российской Федерации федерального значения согласно приложению № 1 к настоящему приказу.

2. Утвердить границы территорий указанных в приложении № 1 к настоящему приказу объектов культурного наследия (памятников истории и культуры) народов Российской Федерации федерального значения согласно приложению № 2 к настоящему приказу.

3. Контроль за исполнением настоящего приказа возложить на заместителя Министра культуры Российской Федерации, курирующего деятельность Департамента государственной охраны культурного наследия.

Врио Министра



Ж.В. Алексеева

Приложение № 1
к приказу Министерства культуры
Российской Федерации

от «4» сентября 2026 г. № 194

Выявленные объекты культурного наследия (памятники истории и культуры) народов Российской Федерации в составе объекта культурного наследия (памятника истории и культуры) народов Российской Федерации федерального значения «ДУЛАГ-142 - мемориальный комплекс жертв узников фашистского концентрационного лагеря с массовыми захоронениями мирных граждан и военнопленных в городе Брянске» (Брянская область, г. Брянск, бульвар Щорса), включаемые в единый государственный реестр объектов культурного наследия (памятников истории и культуры) народов Российской Федерации в качестве объектов культурного наследия (памятников истории и культуры) народов Российской Федерации федерального значения

№ пункта	Наименование объекта культурного наследия (памятника истории и культуры) народов Российской Федерации	Время возникновения объекта культурного наследия (памятника истории и культуры) народов Российской Федерации	Местонахождение объекта культурного наследия (памятника истории и культуры) народов Российской Федерации	Вид объекта культурного наследия (памятника истории и культуры) народов Российской Федерации
1.	«Конюшня № 1»	1920-1930 гг., 1941-1943 гг.	Брянская область, г. Брянск, б-р Щорса, д. 10	памятник
2.	«Конюшня № 2»	1920-1930 гг., 1941-1943 гг.	Брянская область, г. Брянск, б-р Щорса, д. 10	памятник
3.	«Конюшня № 3»	1920-1930 гг., 1941-1943 гг.	Брянская область, г. Брянск, б-р Щорса, д. 10	памятник
4.	«Лазарет»	1920-1930 гг., 1941-1943 гг.	Брянская область, г. Брянск, б-р Щорса, д. 10	памятник
5.	«Барак № 1»	1920-1930 гг., 1941-1943 гг.	Брянская область, г. Брянск, б-р Щорса, д. 10	памятник
6.	«Барак № 2»	1920-1930 гг., 1941-1943 гг.	Брянская область, г. Брянск, б-р Щорса, д. 10	памятник
7.	«Барак № 3»	1920-1930 гг., 1941-1943 гг.	Брянская область, г. Брянск, б-р Щорса, д. 10	памятник

8.	«Барак № 4»	1920-1930 гг., 1941-1943 гг.	Брянская область, г. Брянск, б-р Щорса, д. 10	памятник
9.	«Барак № 5»	1920-1930 гг., 1941-1943 гг.	Брянская область, г. Брянск, б-р Щорса, д. 10	памятник
10.	«Баня-Кузница- Барак № 6»	1920-1930 гг., 1941-1943 гг.	Брянская область, г. Брянск, б-р Щорса, д. 10	памятник
11.	«Барак перебежчиков и комсостава»	1920-1930 гг., 1941-1943 гг.	Брянская область, г. Брянск, б-р Щорса, д. 10	памятник
12.	«Карцер»	1920-1930 гг., 1941-1943 гг.	Брянская область, г. Брянск, б-р Щорса, д. 10	памятник
13.	«Кухня-Лазарет- Мебельные мастерские»	1920-1930 гг., 1941-1943 гг.	Брянская область, г. Брянск, б-р Щорса, д. 10	памятник
14.	«Гараж ремонта автомашин и бронетехники»	1920-1930 гг., 1941-1943 гг.	Брянская область, г. Брянск, б-р Щорса, д. 10	памятник
15.	«Немецкие сапожные и пошивочные мастерские»	1920-1930 гг., 1941-1943 гг.	Брянская область, г. Брянск, б-р Щорса, д. 10	памятник
16.	«Женское общезитие»	1920-1930 гг., 1941-1943 гг.	Брянская область, г. Брянск, б-р Щорса, д. 10	памятник
17.	«Общезитие немецких солдат № 1»	1920-1930 гг., 1941-1943 гг.	Брянская область, г. Брянск, б-р Щорса, д. 10	памятник
18.	«Общезитие немецких солдат № 2»	1920-1930 гг., 1941-1943 гг.	Брянская область, г. Брянск, б-р Щорса, д. 10	памятник
19.	«Немецкий продуктовый склад»	1920-1930 гг., 1941-1943 гг.	Брянская область, г. Брянск, б-р Щорса, д. 10	памятник
20.	«Строение для технических нужд»	1920-1930 гг., 1941-1943 гг.	Брянская область, г. Брянск, б-р Щорса, д. 10	памятник
21.	«Уборная № 1 (канализационная шахта)»	1920-1930 гг., 1941-1943 гг.	Брянская область, г. Брянск, б-р Щорса, д. 10	памятник
22.	«Уборная № 2 (канализационная шахта)»	1920-1930 гг., 1941-1943 гг.	Брянская область, г. Брянск, б-р Щорса, д. 10	памятник

Приложение № 2
к приказу Министерства культуры
Российской Федерации

от « 4 » февраля 2026 г. № 194

Границы территорий объектов культурного наследия (памятников истории и культуры) народов Российской Федерации федерального значения в составе объекта культурного наследия (памятника истории и культуры) народов Российской Федерации федерального значения «ДУЛАГ-142 - мемориальный комплекс жертв узников фашистского концентрационного лагеря с массовыми захоронениями мирных граждан и военнопленных в городе Брянске» (Брянская область, г. Брянск, бульвар Щорса)

1. Границы территории объекта культурного наследия (памятника истории и культуры) народов Российской Федерации федерального значения «Конюшня № 1», 1920-1930 гг., 1941-1943 гг. (Брянская область, г. Брянск, б-р Щорса, д. 10)



Условные обозначения:

— границы территории объекта культурного наследия (памятника истории и культуры) народов Российской Федерации федерального значения «Конюшня № 1», 1920-1930 гг., 1941-1943 гг.;

■ - объект культурного наследия (памятник истории и культуры) народов Российской Федерации федерального значения «Конюшня № 1», 1920-1930 гг., 1941-1943 гг.;






- характерная точка.

2. Границы территории объекта культурного наследия (памятника истории и культуры) народов Российской Федерации федерального значения «Конюшня № 2», 1920-1930 гг., 1941-1943 гг. (Брянская область, г. Брянск, б-р Щорса, д. 10)



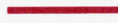


Условные обозначения:

-  – границы территории объекта культурного наследия (памятника истории и культуры) народов Российской Федерации федерального значения «Конюшня № 2», 1920-1930 гг., 1941-1943 гг.;
-  - объект культурного наследия (памятник истории и культуры) народов Российской Федерации федерального значения «Конюшня № 2», 1920-1930 гг., 1941-1943 гг.;
-  - характерная точка.

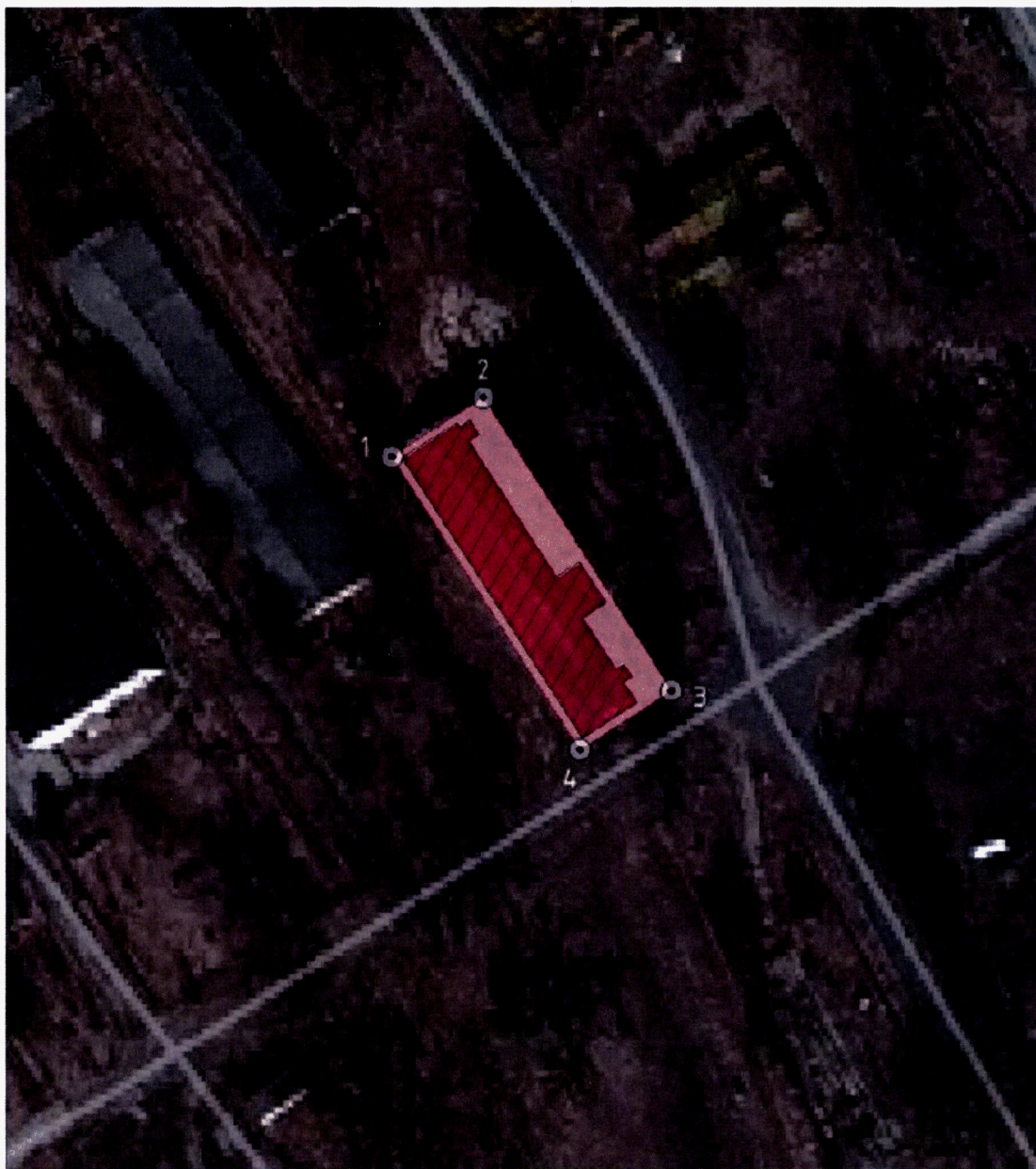
3. Границы территории объекта культурного наследия (памятника истории и культуры) народов Российской Федерации федерального значения «Конюшня № 3», 1920-1930 гг., 1941-1943 гг. (Брянская область, г. Брянск, б-р Щорса, д. 10)



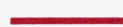


Условные обозначения:

-  – границы территории объекта культурного наследия (памятника истории и культуры) народов Российской Федерации федерального значения «Конюшня № 2», 1920-1930 гг., 1941-1943 гг.;
-  - объект культурного наследия (памятник истории и культуры) народов Российской Федерации федерального значения «Конюшня № 2», 1920-1930 гг., 1941-1943 гг.;
-  - характерная точка.

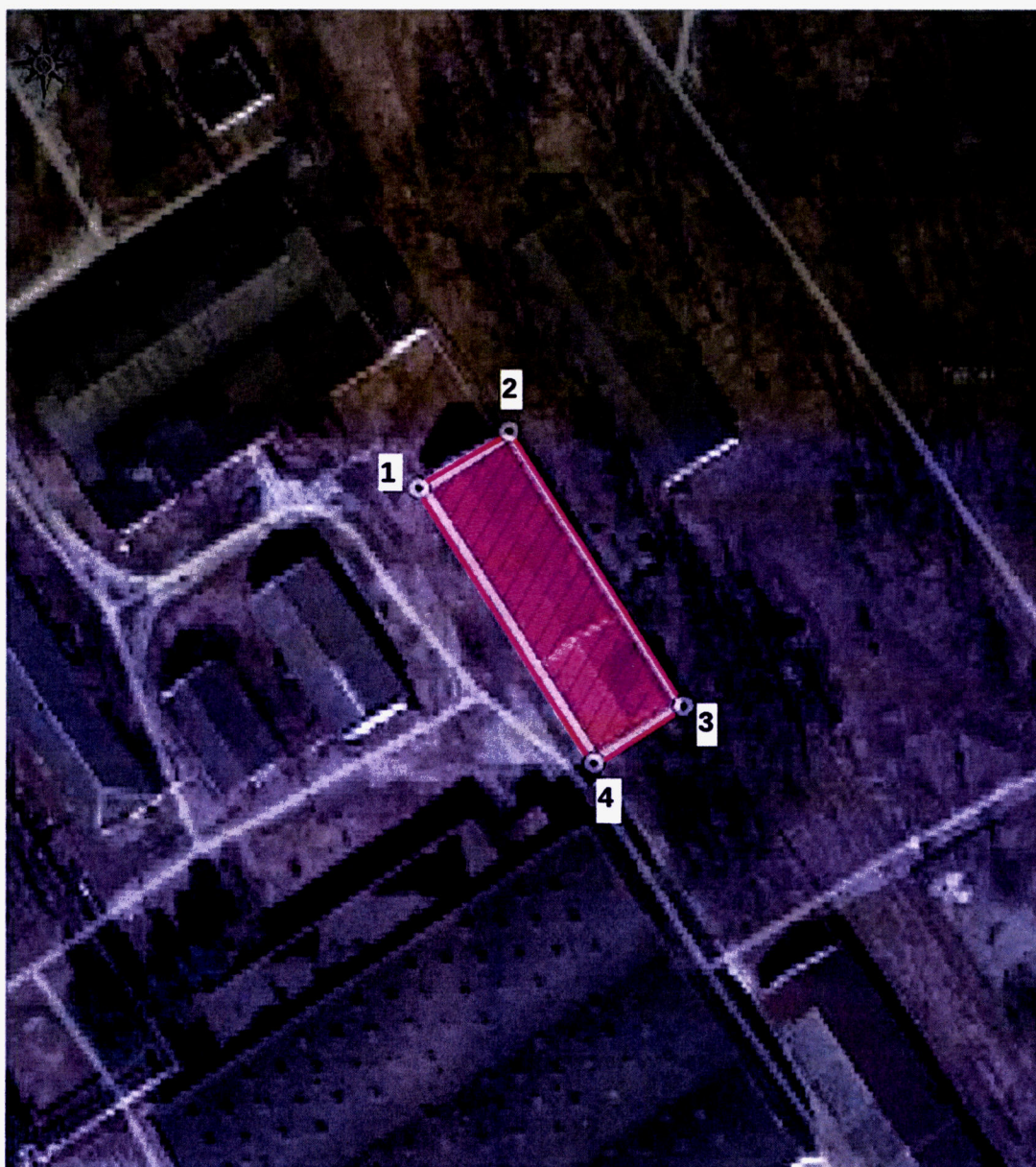
4. Границы территории объекта культурного наследия (памятника истории и культуры) народов Российской Федерации федерального значения «Лазарет», 1920-1930 гг., 1941-1943 гг. (Брянская область, г. Брянск, б-р Щорса, д. 10)






Условные обозначения:

-  – границы территории объекта культурного наследия (памятника истории и культуры) народов Российской Федерации федерального значения «Лазарет», 1920-1930 гг., 1941-1943 гг.;
-  - Объект культурного наследия (памятник истории и культуры) народов Российской Федерации федерального значения «Лазарет», 1920-1930 гг., 1941-1943 гг.;
-  - характерная точка.

5. Границы территории объекта культурного наследия (памятника истории и культуры) народов Российской Федерации федерального значения «Барак № 1», 1920-1930 гг., 1941-1943 гг. (Брянская область, г. Брянск, б-р Щорса, д. 10)






Условные обозначения:

-  – границы территории объекта культурного наследия (памятника истории и культуры) народов Российской Федерации федерального значения «Барак № 1», 1920-1930 гг., 1941-1943 гг.;
-  – объект культурного наследия (памятник истории и культуры) народов Российской Федерации федерального значения «Барак № 1», 1920-1930 гг., 1941-1943 гг.;
-  – характерная точка.

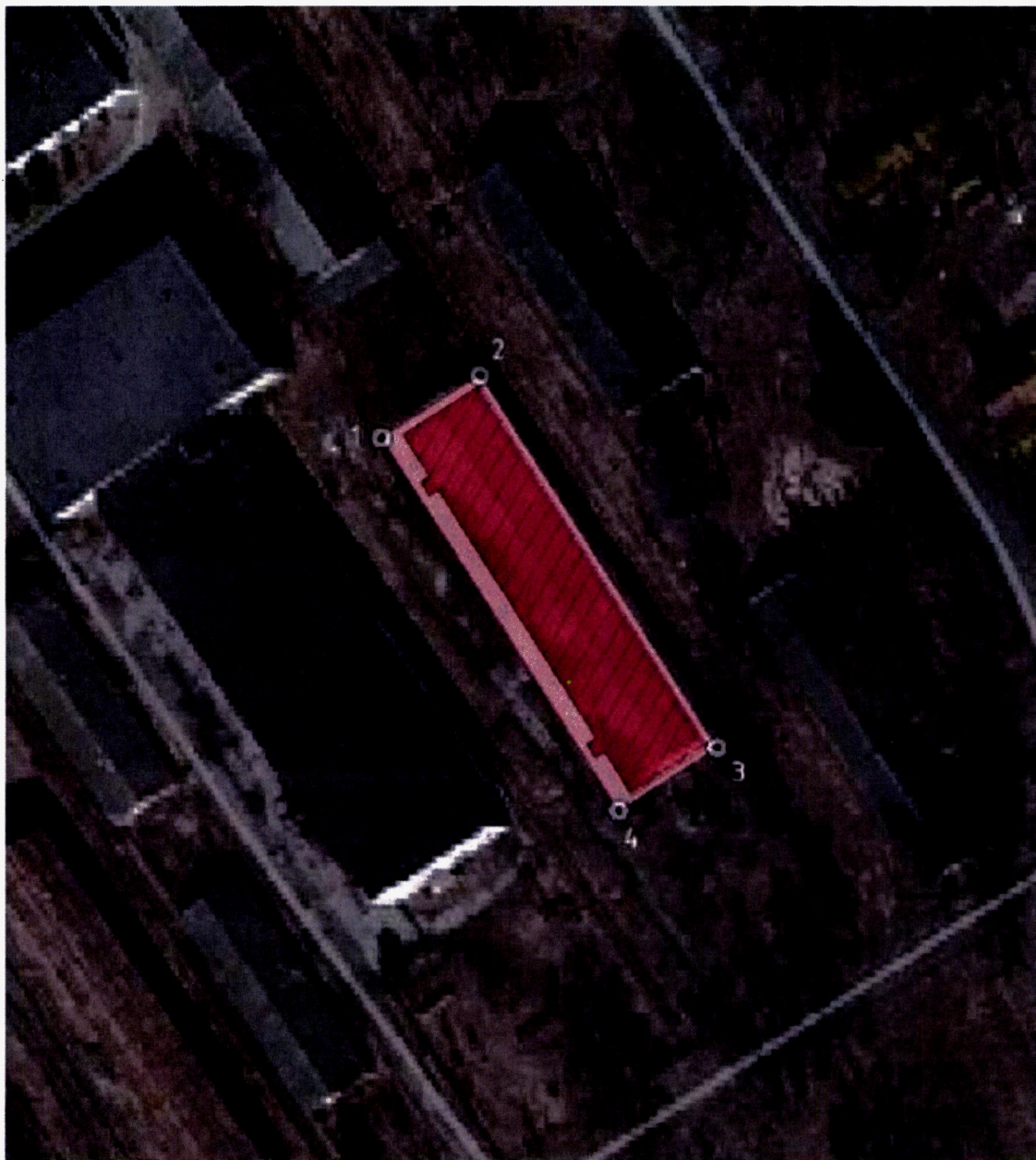
6. Границы территории объекта культурного наследия (памятника истории и культуры) народов Российской Федерации федерального значения «Барак № 2», 1920-1930 гг., 1941-1943 гг. (Брянская область, г. Брянск, б-р Щорса, д. 10)






Условные обозначения:

-  – границы территории объекта культурного наследия (памятника истории и культуры) народов Российской Федерации федерального значения «Барак № 2», 1920-1930 гг., 1941-1943 гг.;
-  - объект культурного наследия (памятник истории и культуры) народов Российской Федерации федерального значения «Барак № 2», 1920-1930 гг., 1941-1943 гг.;
-  - характерная точка.

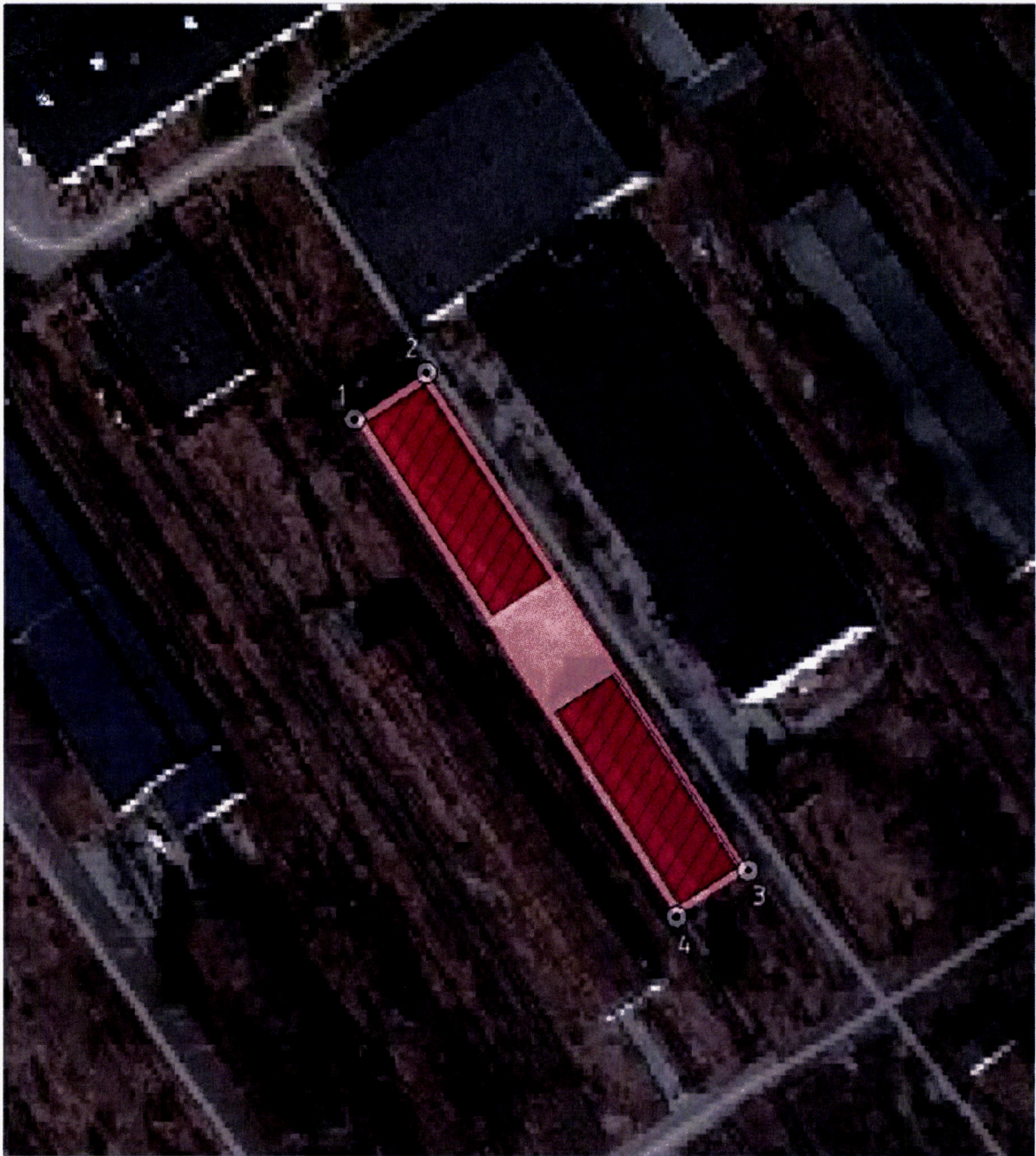
7. Границы территории объекта культурного наследия (памятника истории и культуры) народов Российской Федерации федерального значения «Барак № 3», 1920-1930 гг., 1941-1943 гг. (Брянская область, г. Брянск, б-р Щорса, д. 10)



Условные обозначения:

-  – границы территории объекта культурного наследия (памятника истории и культуры) народов Российской Федерации федерального значения «Барак № 3», 1920-1930 гг., 1941-1943 гг.;
-  - объект культурного наследия (памятник истории и культуры) народов Российской Федерации федерального значения «Барак № 3», 1920-1930 гг., 1941-1943 гг.;
-  - характерная точка.

8. Границы территории объекта культурного наследия (памятника истории и культуры) народов Российской Федерации федерального значения «Барак № 4», 1920-1930 гг., 1941-1943 гг. (Брянская область, г. Брянск, б-р Щорса, д. 10)






Условные обозначения:

- границы территории объекта культурного наследия (памятника истории и культуры) народов Российской Федерации федерального значения «Барак № 4», 1920-1930 гг., 1941-1943 гг.;
- объект культурного наследия (памятник истории и культуры) народов Российской Федерации федерального значения «Барак № 4», 1920-1930 гг., 1941-1943 гг.;
- характерная точка.

9. Границы территории объекта культурного наследия (памятника истории и культуры) народов Российской Федерации федерального значения «Барак № 5», 1920-1930 гг., 1941-1943 гг. (Брянская область, г. Брянск, б-р Щорса, д. 10)






Условные обозначения:

-  – границы территории объекта культурного наследия (памятника истории и культуры) народов Российской Федерации федерального значения «Барак № 5», 1920-1930 гг., 1941-1943 гг.;
-  - Объект культурного наследия (памятник истории и культуры) народов Российской Федерации федерального значения «Барак № 5», 1920-1930 гг., 1941-1943 гг.;
-  - характерная точка.

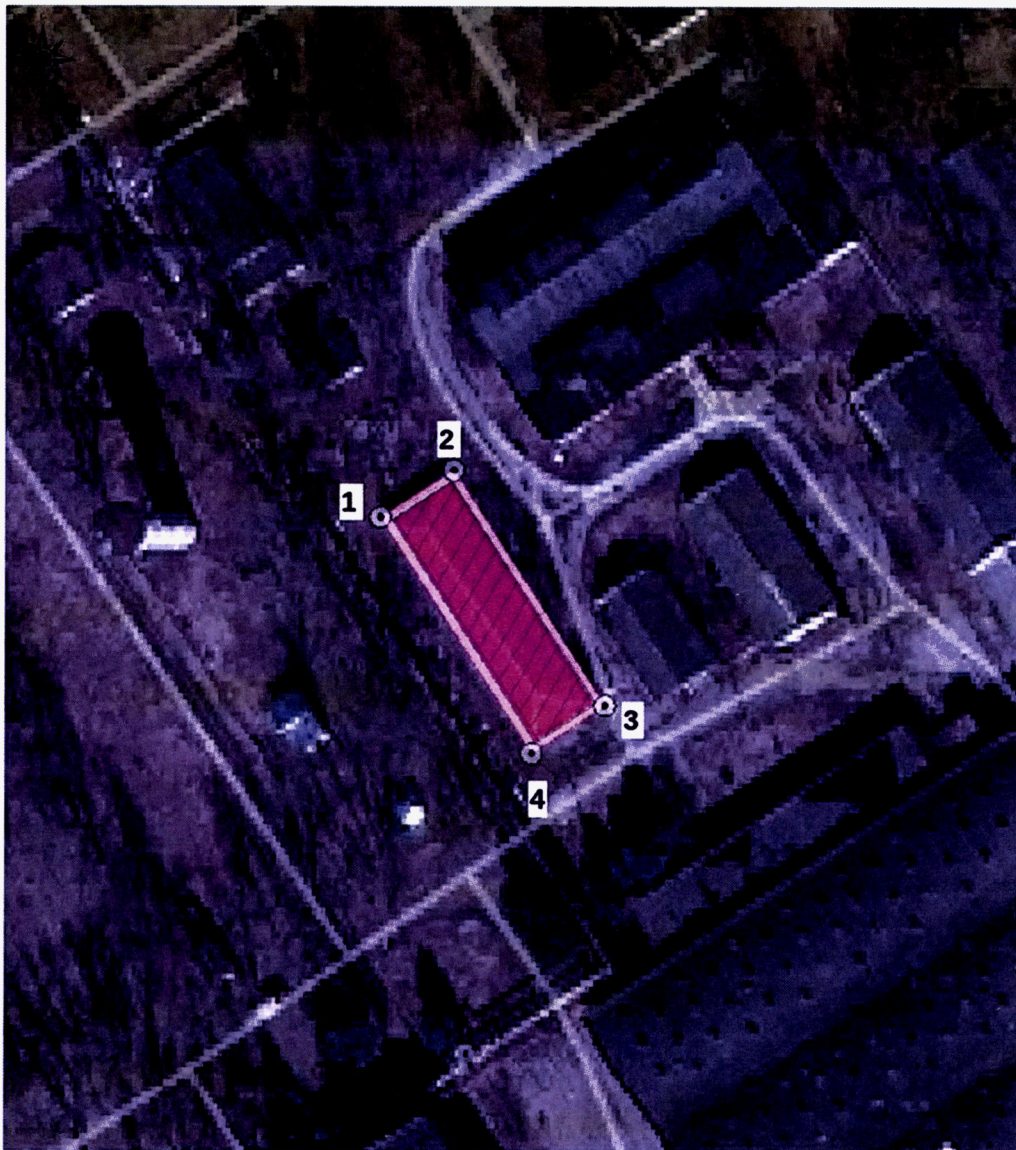
10. Границы территории объекта культурного наследия (памятника истории и культуры) народов Российской Федерации федерального значения «Баня-Кузница-Барак № 6», 1920-1930 гг., 1941-1943 гг. (Брянская область, г. Брянск, б-р Щорса, д. 10)






Условные обозначения:

-  – границы территории объекта культурного наследия (памятника истории и культуры) народов Российской Федерации федерального значения «Баня-Кузница-Барак № 6», 1920-1930 гг., 1941-1943 гг.;
-  - объект культурного наследия (памятник истории и культуры) народов Российской Федерации федерального значения «Баня-Кузница-Барак № 6», 1920-1930 гг., 1941-1943 гг.;
-  - характерная точка.

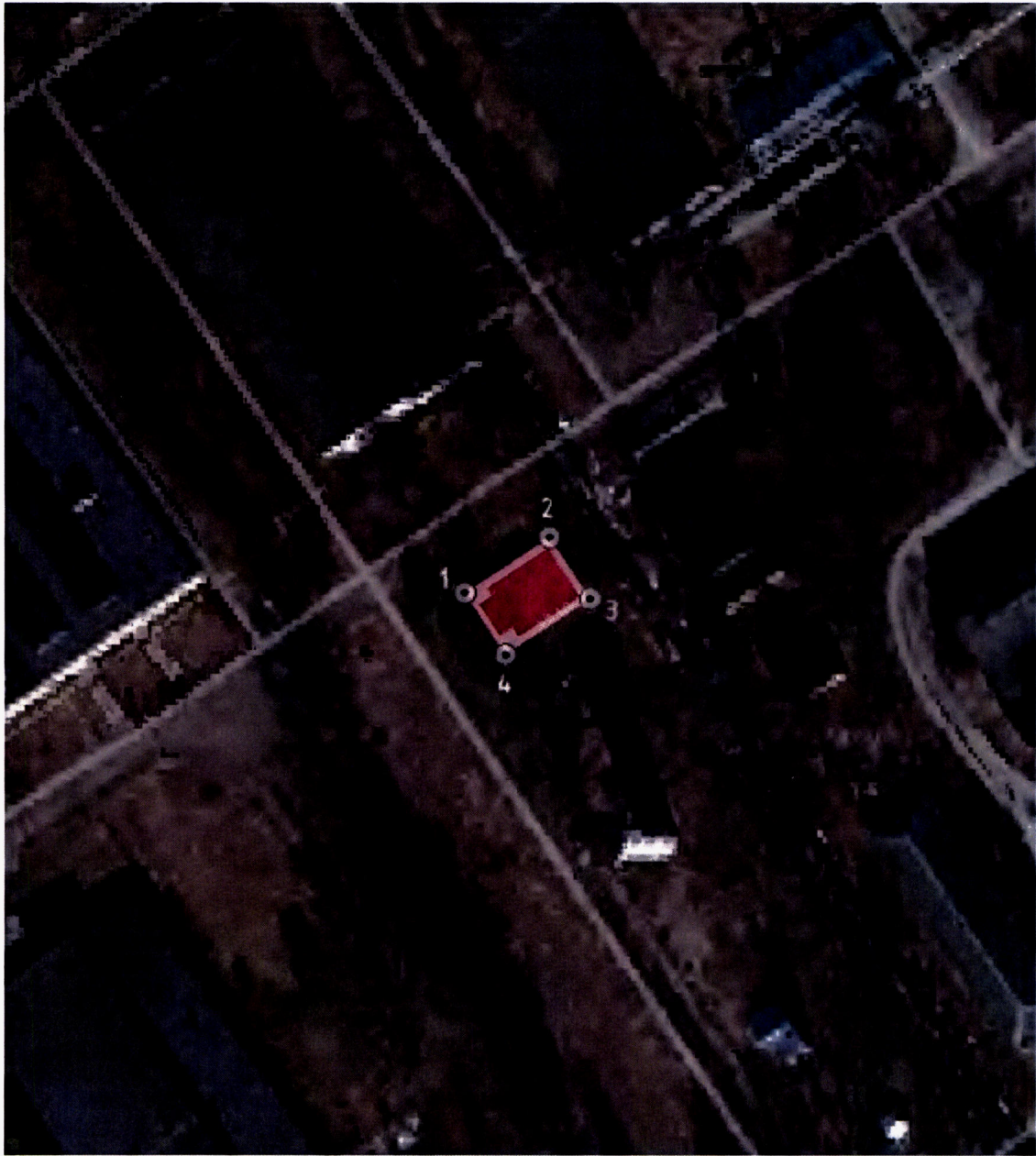
11. Границы территории объекта культурного наследия (памятника истории и культуры) народов Российской Федерации федерального значения «Барак перебежчиков и комсостава», 1920-1930 гг., 1941-1943 гг. (Брянская область, г. Брянск, б-р Щорса, д. 10)



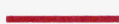


Условные обозначения:

-  – границы территории объекта культурного наследия (памятника истории и культуры) народов Российской Федерации федерального значения «Барак перебежчиков и комсостава», 1920-1930 гг., 1941-1943 гг.;
-  - объект культурного наследия (памятник истории и культуры) народов Российской Федерации федерального значения «Барак перебежчиков и комсостава», 1920-1930 гг., 1941-1943 гг.;
-  - характерная точка.

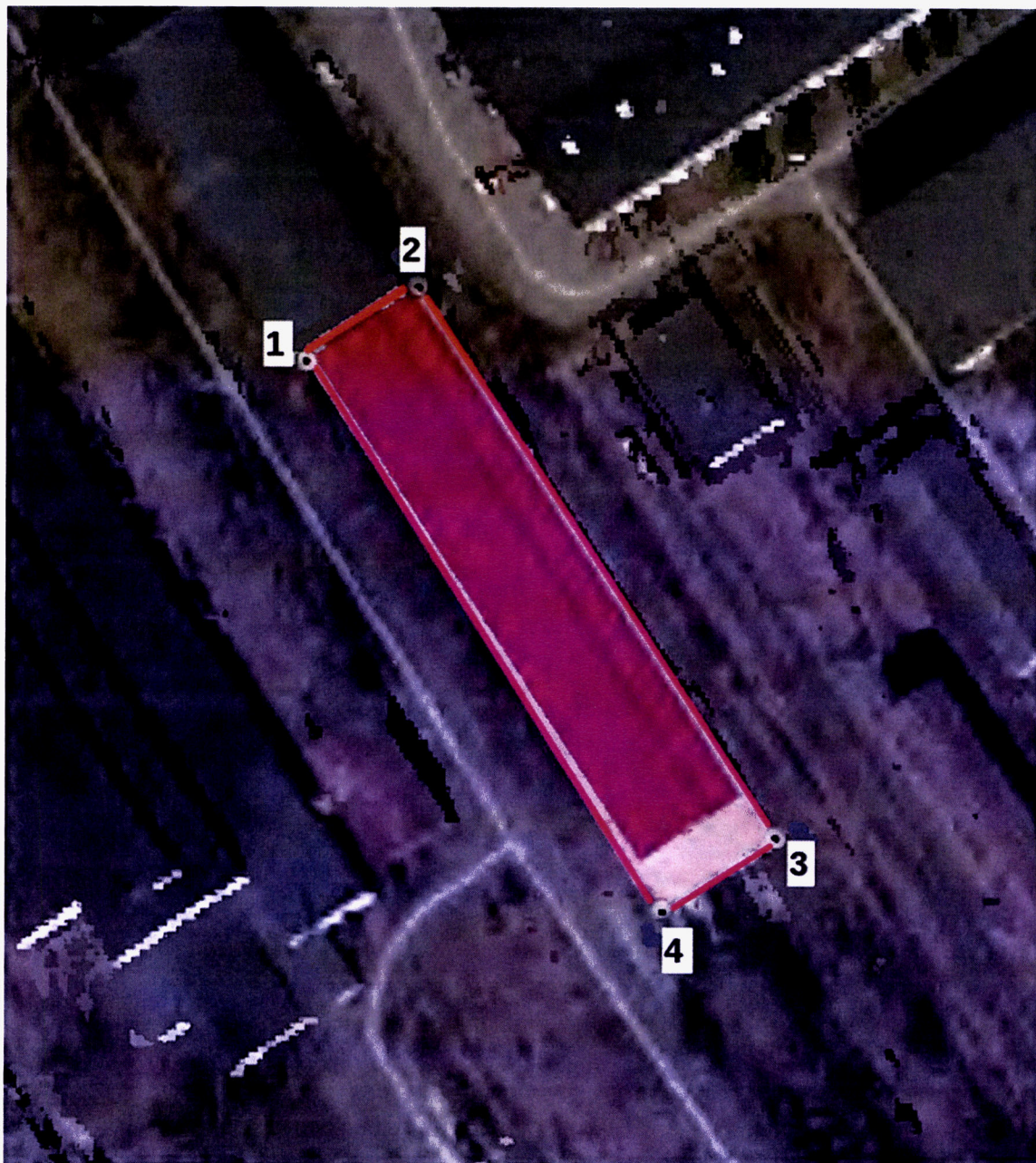
12. Границы территории объекта культурного наследия (памятника истории и культуры) народов Российской Федерации федерального значения «Карцер», 1920-1930 гг., 1941-1943 гг. (Брянская область, г. Брянск, б-р Щорса, д. 10)



Условные обозначения:

-  – границы территории объекта культурного наследия (памятника истории и культуры) народов Российской Федерации федерального значения «Карцер», 1920-1930 гг., 1941-1943 гг.;
-  - Объект культурного наследия (памятник истории и культуры) народов Российской Федерации федерального значения «Карцер», 1920-1930 гг., 1941-1943 гг.;
-  - характерная точка.

13. Границы территории объекта культурного наследия (памятника истории и культуры) народов Российской Федерации федерального значения «Кухня-Лазарет-Мебельные мастерские», 1920-1930 гг., 1941-1943 гг. (Брянская область, г. Брянск, б-р Щорса, д. 10)



Условные обозначения:

— границы территории объекта культурного наследия (памятника истории и культуры) народов Российской Федерации федерального значения «Кухня-Лазарет-Мебельные мастерские», 1920-1930 гг., 1941-1943 гг.;

— объект культурного наследия (памятник истории и культуры) народов Российской Федерации федерального значения «Кухня-Лазарет-Мебельные мастерские», 1920-1930 гг., 1941-1943 гг.;

• - характерная точка.

14. Границы территории объекта культурного наследия (памятника истории и культуры) народов Российской Федерации федерального значения «Гараж ремонта автомашин и бронетехники», 1920-1930 гг., 1941-1943 гг. (Брянская область, г. Брянск, б-р Щорса, д. 10)



Условные обозначения:

— границы территории объекта культурного наследия (памятника истории и культуры) народов Российской Федерации федерального значения «Гараж ремонта автомашин и бронетехники», 1920-1930 гг., 1941-1943 гг.;

■ - объект культурного наследия (памятник истории и культуры) народов Российской Федерации федерального значения «Гараж ремонта автомашин и бронетехники», 1920-1930 гг., 1941-1943 гг.;






- характерная точка.

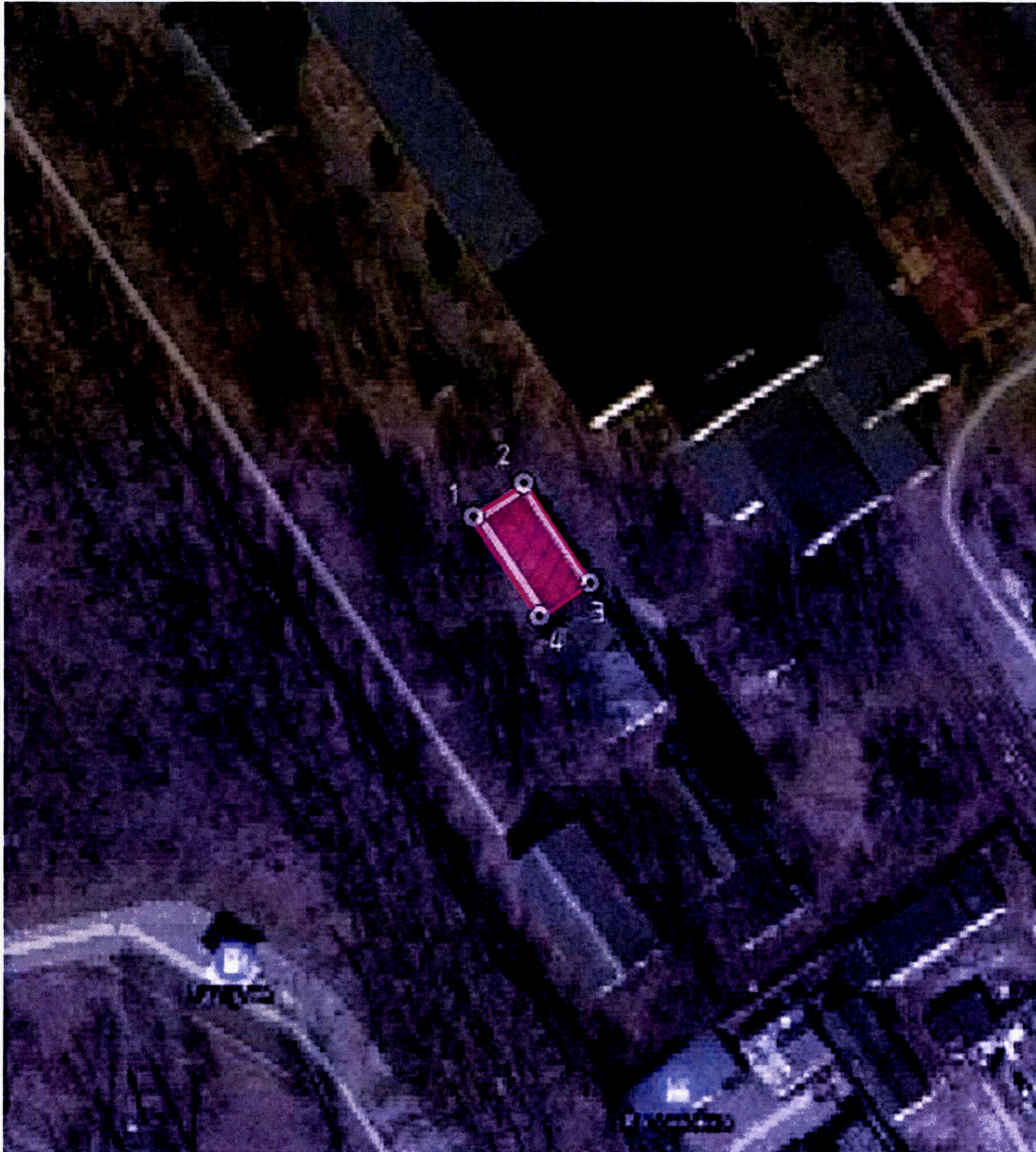
15. Границы территории объекта культурного наследия (памятника истории и культуры) народов Российской Федерации федерального значения «Немецкие сапожные и пошивочные мастерские», 1920-1930 гг., 1941-1943 гг. (Брянская область, г. Брянск, б-р Щорса, д. 10)






Условные обозначения:

-  – границы территории объекта культурного наследия (памятника истории и культуры) народов Российской Федерации федерального значения «Немецкие сапожные и пошивочные мастерские», 1920-1930 гг., 1941-1943 гг.;
-  - объект культурного наследия (памятник истории и культуры) народов Российской Федерации федерального значения «Немецкие сапожные и пошивочные мастерские», 1920-1930 гг., 1941-1943 гг.;
-  - характерная точка.

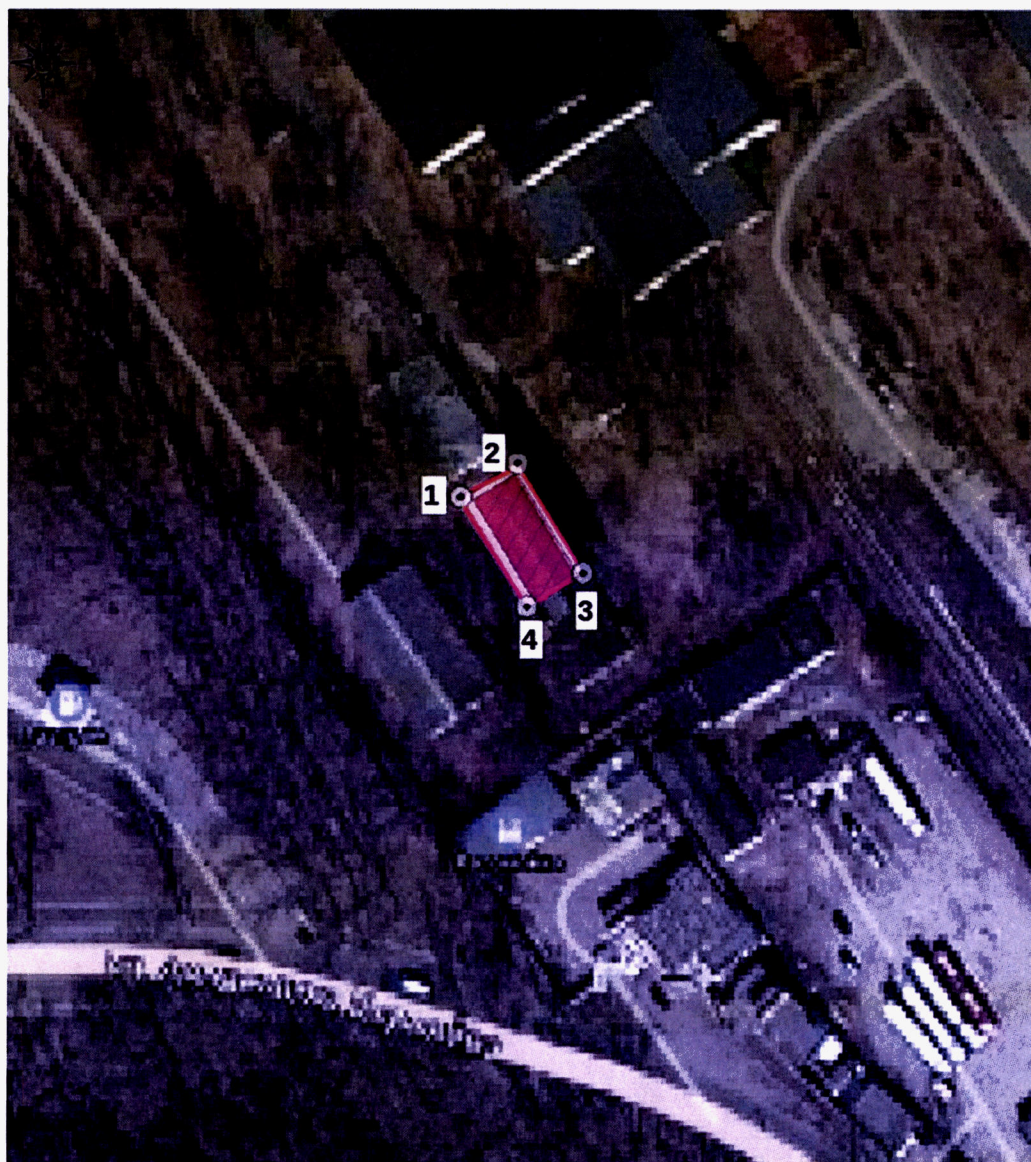
16. Границы территории объекта культурного наследия (памятника истории и культуры) народов Российской Федерации федерального значения «Женское общежитие», 1920-1930 гг., 1941-1943 гг. (Брянская область, г. Брянск, б-р Щорса, д. 10)



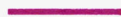


Условные обозначения:

-  – границы территории объекта культурного наследия (памятника истории и культуры) народов Российской Федерации федерального значения «Женское общежитие», 1920-1930 гг., 1941-1943 гг.;
-  - объект культурного наследия (памятник истории и культуры) народов Российской Федерации федерального значения «Женское общежитие», 1920-1930 гг., 1941-1943 гг.;
-  - характерная точка.

17. Границы территории объекта культурного наследия (памятника истории и культуры) народов Российской Федерации федерального значения «Общежитие немецких солдат № 1», 1920-1930 гг., 1941-1943 гг. (Брянская область, г. Брянск, б-р Щорса, д. 10)






Условные обозначения:

-  – границы территории объекта культурного наследия (памятника истории и культуры) народов Российской Федерации федерального значения «Общежитие немецких солдат № 1», 1920-1930 гг., 1941-1943 гг.;
-  - объект культурного наследия (памятник истории и культуры) народов Российской Федерации федерального значения «Общежитие немецких солдат № 1», 1920-1930 гг., 1941-1943 гг.;
-  - характерная точка.

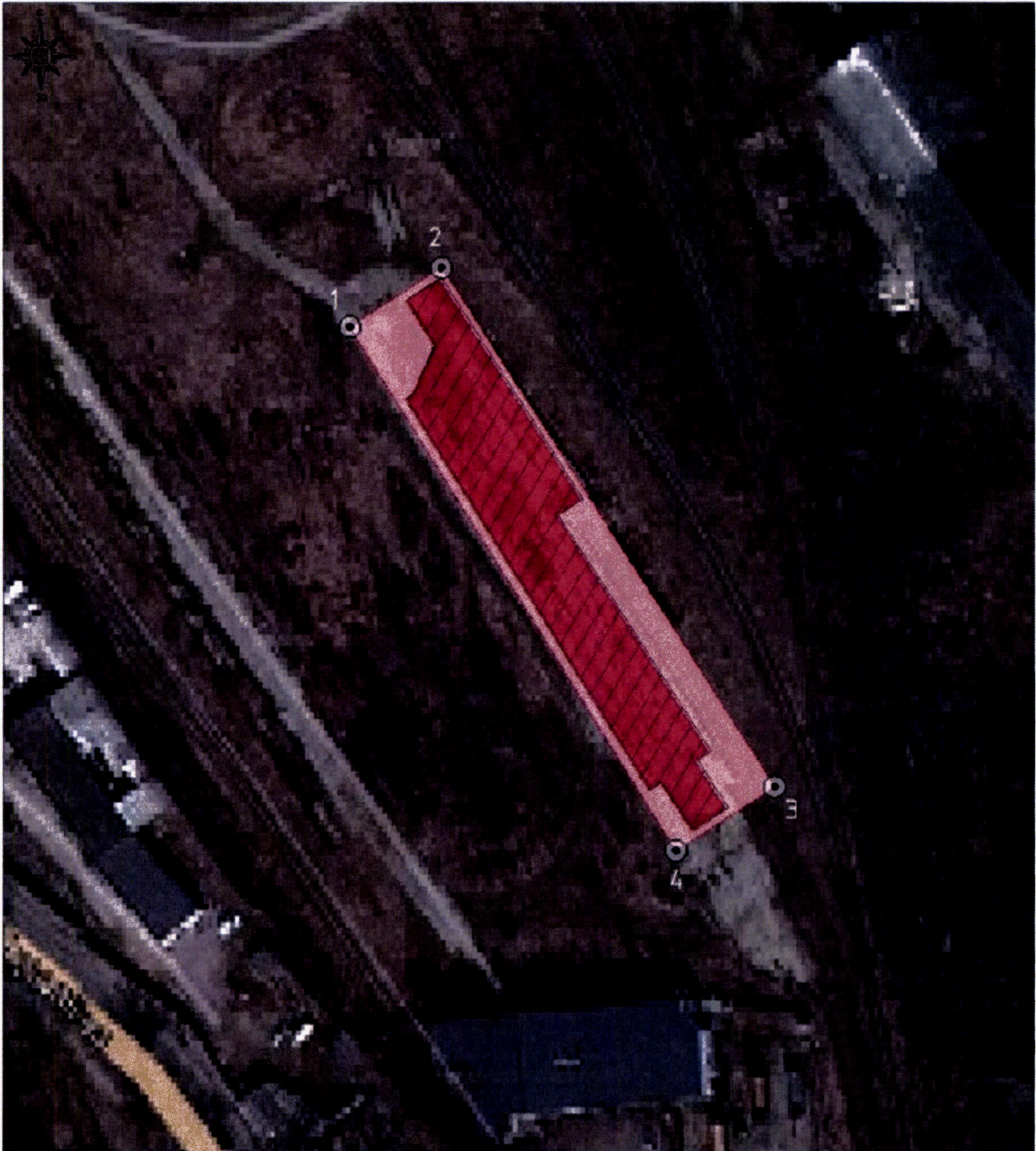
18. Границы территории объекта культурного наследия (памятника истории и культуры) народов Российской Федерации федерального значения «Общезнание немецких солдат № 2», 1920-1930 гг., 1941-1943 гг. (Брянская область, г. Брянск, б-р Щорса, д. 10)






Условные обозначения:

-  – границы территории объекта культурного наследия (памятника истории и культуры) народов Российской Федерации федерального значения «Общезнание немецких солдат № 2», 1920-1930 гг., 1941-1943 гг.;
-  - объект культурного наследия (памятник истории и культуры) народов Российской Федерации федерального значения «Общезнание немецких солдат № 2», 1920-1930 гг., 1941-1943 гг.;
-  - характерная точка.

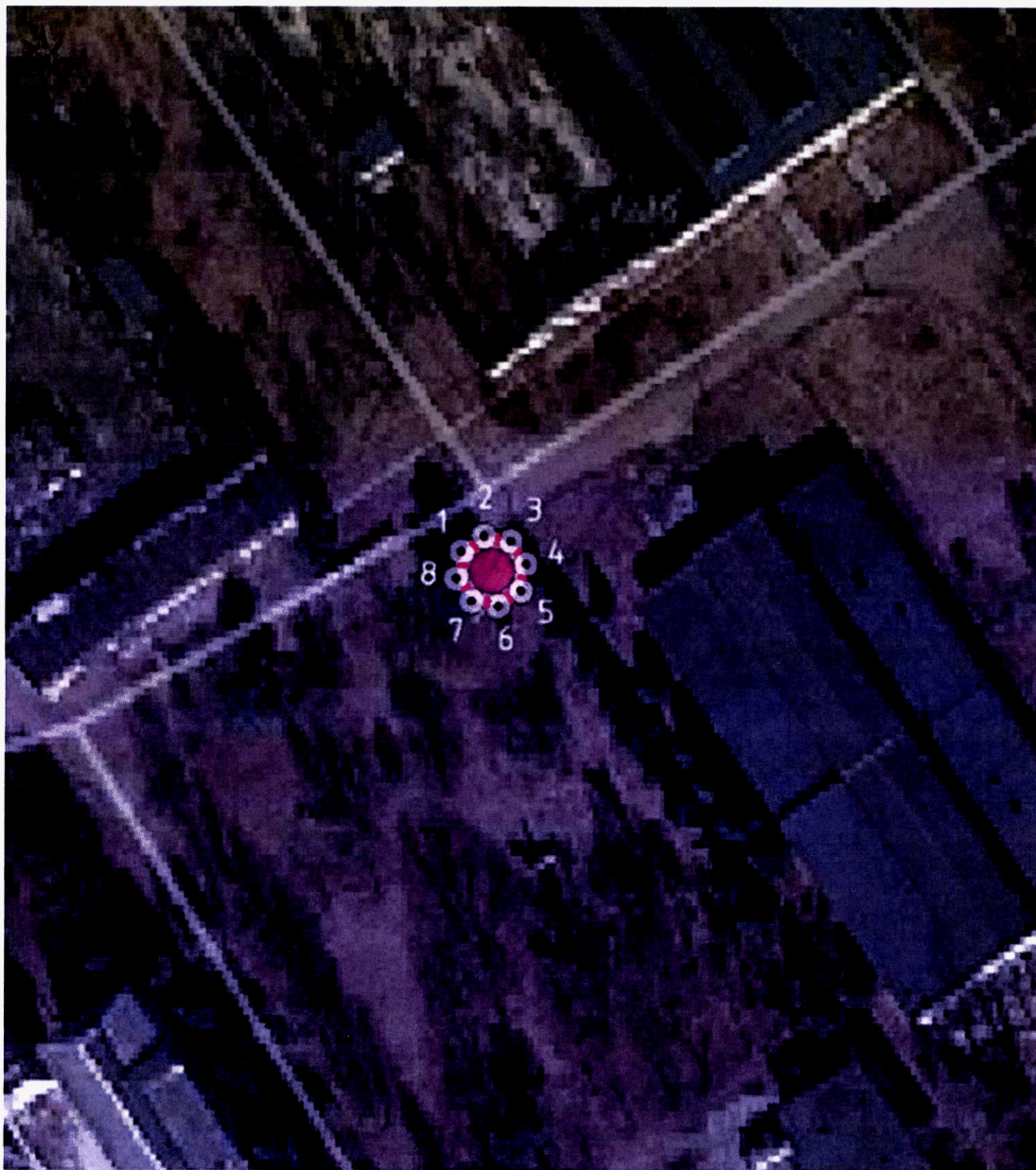
19. Границы территории объекта культурного наследия (памятника истории и культуры) народов Российской Федерации федерального значения «Немецкий продуктовый склад», 1920-1930 гг., 1941-1943 гг. (Брянская область, г. Брянск, б-р Щорса, д. 10)






Условные обозначения:

-  – границы территории объекта культурного наследия (памятника истории и культуры) народов Российской Федерации федерального значения «Немецкий продуктовый склад», 1920-1930 гг., 1941-1943 гг.;
-  - объект культурного наследия (памятник истории и культуры) народов Российской Федерации федерального значения «Немецкий продуктовый склад», 1920-1930 гг., 1941-1943 гг.;
-  - характерная точка.

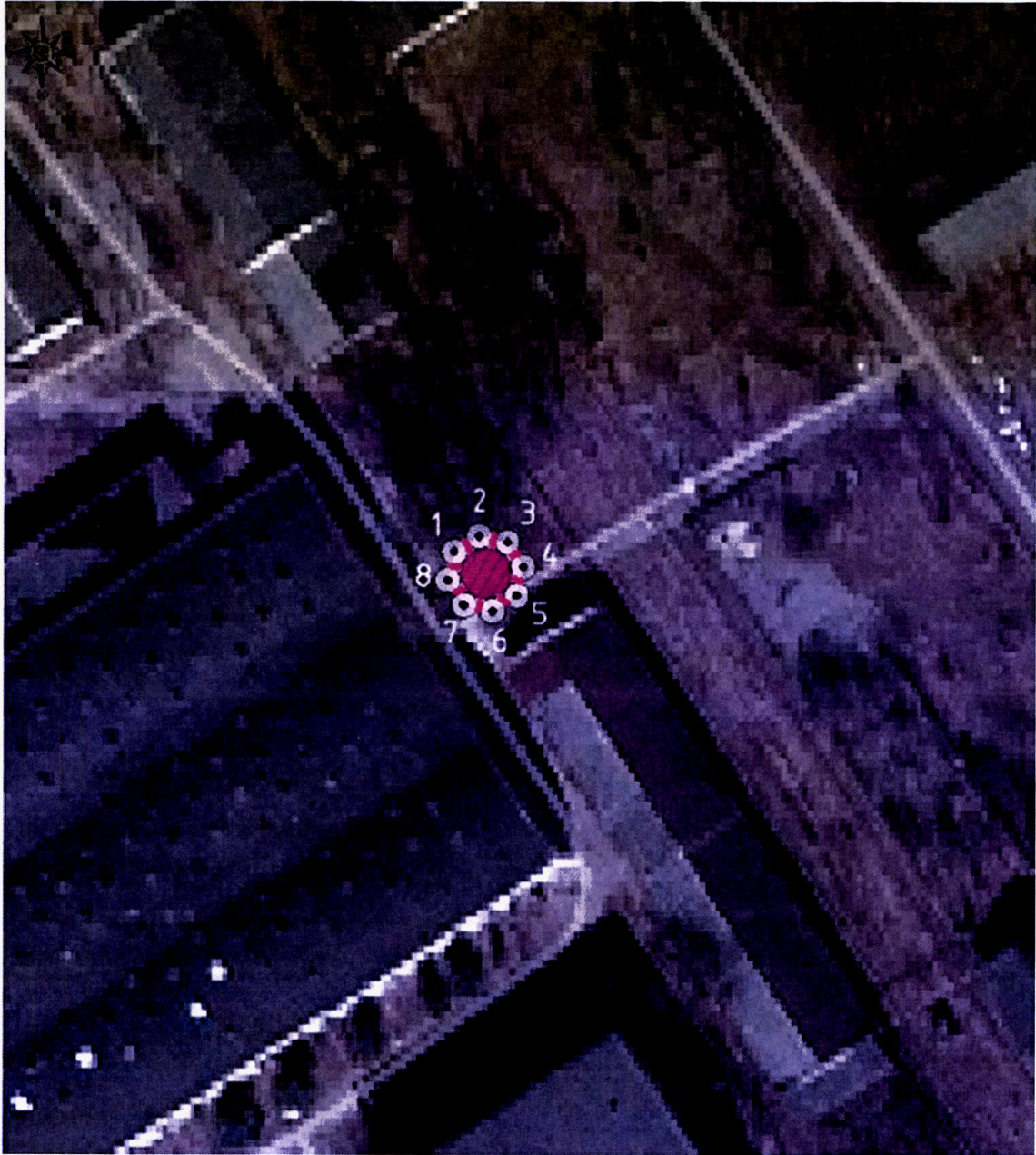
20. Границы территории объекта культурного наследия (памятника истории и культуры) народов Российской Федерации федерального значения «Строение для технических нужд», 1920-1930 гг., 1941-1943 гг. (Брянская область, г. Брянск, б-р Щорса, д. 10)






Условные обозначения:

-  – границы территории объекта культурного наследия (памятника истории и культуры) народов Российской Федерации федерального значения «Строение для технических нужд», 1920-1930 гг., 1941-1943 гг.;
-  - объект культурного наследия (памятник истории и культуры) народов Российской Федерации федерального значения «Строение для технических нужд», 1920-1930 гг., 1941-1943 гг.;
-  - характерная точка.

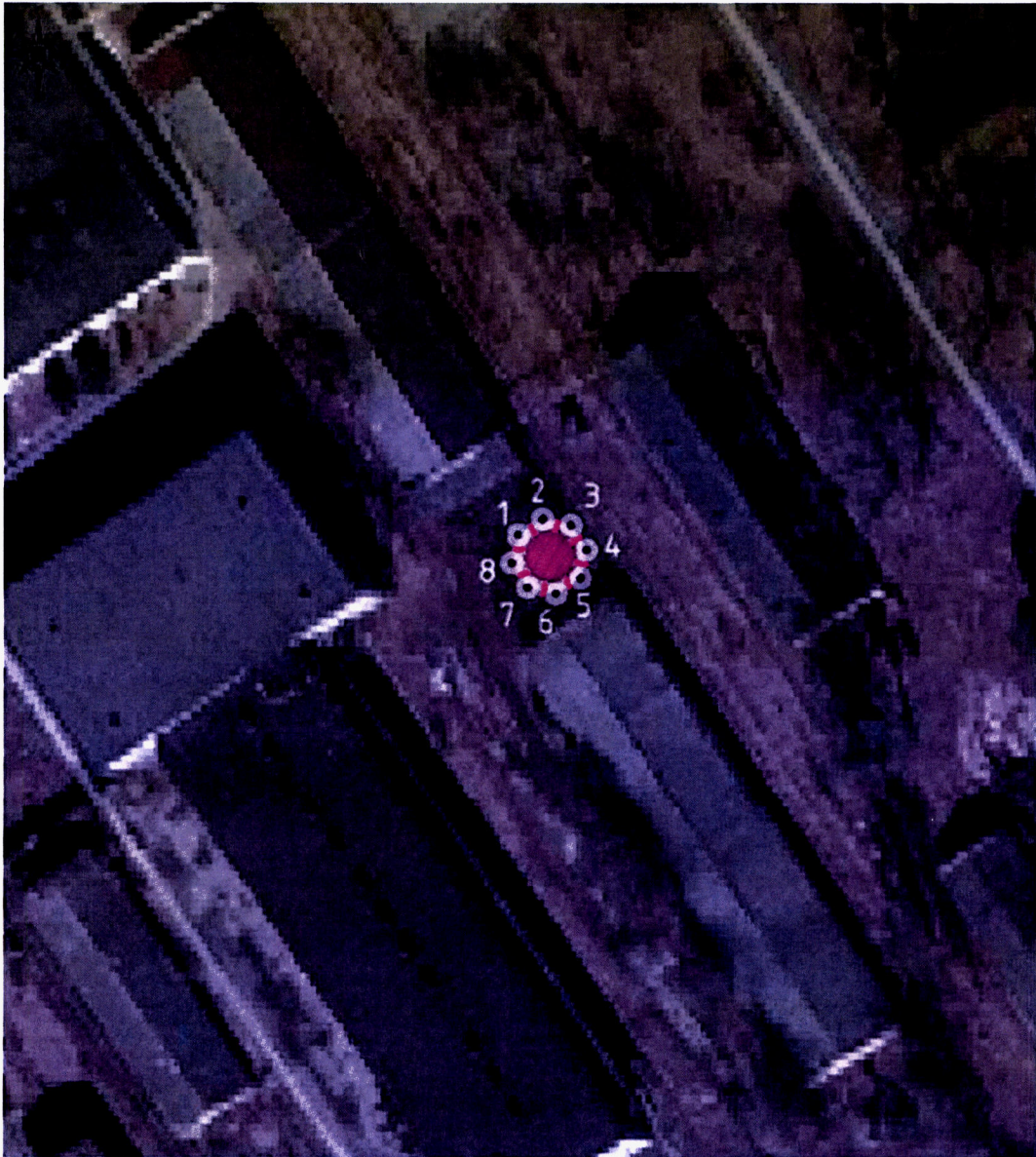
21. Границы территории объекта культурного наследия (памятника истории и культуры) народов Российской Федерации федерального значения «Уборная № 1 (канализационная шахта)», 1920-1930 гг., 1941-1943 гг. (Брянская область, г. Брянск, б-р Щорса, д. 10)



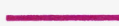


Условные обозначения:

-  – границы территории объекта культурного наследия (памятника истории и культуры) народов Российской Федерации федерального значения «Уборная № 1 (канализационная шахта)», 1920-1930 гг., 1941-1943 гг.;
-  - объект культурного наследия (памятник истории и культуры) народов Российской Федерации федерального значения «Уборная № 1 (канализационная шахта)», 1920-1930 гг., 1941-1943 гг.;
-  - характерная точка.

22. Границы территории объекта культурного наследия (памятника истории и культуры) народов Российской Федерации федерального значения «Уборная № 2 (канализационная шахта)», 1920-1930 гг., 1941-1943 гг. (Брянская область, г. Брянск, б-р Щорса, д. 10)



Условные обозначения:

-  – границы территории объекта культурного наследия (памятника истории и культуры) народов Российской Федерации федерального значения «Уборная № 2 (канализационная шахта)», 1920-1930 гг., 1941-1943 гг.;
-  - объект культурного наследия (памятник истории и культуры) народов Российской Федерации федерального значения «Уборная № 2 (канализационная шахта)», 1920-1930 гг., 1941-1943 гг.;
-  - характерная точка.

П р и л о ж е н и е
 к границам территорий объектов
 культурного наследия (памятников истории
 и культуры) народов Российской
 Федерации федерального значения
 в составе объекта культурного наследия
 (памятника истории и культуры) народов
 Российской Федерации федерального
 значения «ДУЛАГ-142 - мемориальный
 комплекс жертв узников фашистского
 концентрационного лагеря с массовыми
 захоронениями мирных граждан
 и военнопленных в городе Брянске»
 (Брянская область, г. Брянск, бульвар
 Щорса), утвержденным приказом
 Министерства культуры
 Российской Федерации
 от « 4 » февраля 2026 г. № 194

1. Координаты характерных точек границ территории объекта культурного наследия (памятника истории и культуры) народов Российской Федерации федерального значения «Конюшня № 1», 1920-1930 гг., 1941-1943 гг. (Брянская область, г. Брянск, б-р Щорса, д. 10)

Номер характерной точки	Координаты характерных точек в местной системе координат (МСК-32)	
	X	Y
1	494470,54	2177428,35
2	494502,91	2177476,87
3	494478,02	2177493,48
4	494467,80	2177478,16
5	494472,90	2177474,76
6	494450,75	2177441,55
1	494470,54	2177428,35

Метод определения координат – геодезический.

Значение погрешности определения координат в системе координат, установленной для ведения государственного кадастра недвижимости, – 0,1 м.

2. Координаты характерных точек границ территории объекта культурного наследия (памятника истории и культуры) народов Российской Федерации федерального значения «Конюшня № 2», 1920-1930 гг., 1941-1943 гг. (Брянская область, г. Брянск, б-р Щорса, д. 10)

Номер характерной точки	Координаты характерных точек в местной системе координат (МСК-32)	
	X	Y
1	494427,13	2177457,08
2	494447,18	2177487,35
3	494425,95	2177501,41
4	494405,90	2177471,14
1	494427,13	2177457,08

Метод определения координат – геодезический.

Значение погрешности определения координат в системе координат, установленной для ведения государственного кадастра недвижимости, – 0,1 м.

3. Координаты характерных точек границ территории объекта культурного наследия (памятника истории и культуры) народов Российской Федерации федерального значения «Конюшня № 3», 1920-1930 гг., 1941-1943 гг.
(Брянская область, г. Брянск, б-р Щорса, д. 10)

Номер характерной точки	Координаты характерных точек в местной системе координат (МСК-32)	
	X	Y
1	494268,58	2177561,02
2	494288,44	2177590,90
3	494272,85	2177601,25
4	494252,99	2177571,37
1	494268,58	2177561,02

Метод определения координат – геодезический.

Значение погрешности определения координат в системе координат, установленной для ведения государственного кадастра недвижимости, – 0,1 м.

4. Координаты характерных точек границ территории объекта культурного наследия (памятника истории и культуры) народов Российской Федерации федерального значения «Лазарет», 1920-1930 гг., 1941-1943 гг. (Брянская область, г. Брянск, б-р Щорса, д. 10)

Номер характерной точки	Координаты характерных точек в местной системе координат (МСК-32)	
	X	Y

	X	Y
1	494073,46	2177622,47
2	494084,18	2177639,16
3	494030,66	2177673,53
4	494019,94	2177656,83
1	494073,46	2177622,47

Метод определения координат – геодезический.

Значение погрешности определения координат в системе координат, установленной для ведения государственного кадастра недвижимости, – 0,1 м.

5. Координаты характерных точек границ территории объекта культурного наследия (памятника истории и культуры) народов Российской Федерации федерального значения «Барак № 1», 1920-1930 гг., 1941-1943 гг. (Брянская область, г. Брянск, б-р Щорса, д. 10)

Номер характерной точки	Координаты характерных точек в местной системе координат (МСК-32)	
	X	Y
1	494291,68	2177441,14
2	494302,19	2177457,65
3	494251,73	2177489,77
4	494241,22	2177473,26
1	494291,68	2177441,14

Метод определения координат – геодезический.

Значение погрешности определения координат в системе координат, установленной для ведения государственного кадастра недвижимости, – 0,1 м.

6. Координаты характерных точек границ территории объекта культурного наследия (памятника истории и культуры) народов Российской Федерации федерального значения «Барак № 2», 1920-1930 гг., 1941-1943 гг. (Брянская область, г. Брянск, б-р Щорса, д. 10)

Номер характерной точки	Координаты характерных точек в местной системе координат (МСК-32)	
	X	Y
1	494197,94	2177500,99
2	494208,36	2177517,32
3	494139,79	2177561,09

4	494129,37	2177544,76
1	494197,94	2177500,99

Метод определения координат – геодезический.

Значение погрешности определения координат в системе координат, установленной для ведения государственного кадастра недвижимости, – 0,1 м.

7. Координаты характерных точек границ территории объекта культурного наследия (памятника истории и культуры) народов Российской Федерации федерального значения «Барак № 3», 1920-1930 гг., 1941-1943 гг. (Брянская область, г. Брянск, б-р Щорса, д. 10)

Номер характерной точки	Координаты характерных точек в местной системе координат (МСК-32)	
	X	Y
1	494105,85	2177557,49
2	494117,39	2177575,54
3	494048,96	2177619,31
4	494037,41	2177601,26
1	494105,85	2177557,49

Метод определения координат – геодезический.

Значение погрешности определения координат в системе координат, установленной для ведения государственного кадастра недвижимости, – 0,1 м.

8. Координаты характерных точек границ территории объекта культурного наследия (памятника истории и культуры) народов Российской Федерации федерального значения «Барак № 4», 1920-1930 гг., 1941-1943 гг. (Брянская область, г. Брянск, б-р Щорса, д. 10)

Номер характерной точки	Координаты характерных точек в местной системе координат (МСК-32)	
	X	Y
1	494071,73	2177482,35
2	494080,38	2177495,66
3	493988,17	2177555,56
4	493979,52	2177542,25
1	494071,73	2177482,35

Метод определения координат – геодезический.

Значение погрешности определения координат в системе координат, установленной для ведения государственного кадастра недвижимости, – 0,1 м.

9. Координаты характерных точек границ территории объекта культурного наследия (памятника истории и культуры) народов Российской Федерации федерального значения «Барак № 5», 1920-1930 гг., 1941-1943 гг. (Брянская область, г. Брянск, б-р Щорса, д. 10)

Номер характерной точки	Координаты характерных точек в местной системе координат (МСК-32)	
	X	Y
1	494269,62	2177406,91
2	494280,06	2177423,15
3	494251,57	2177441,45
4	494241,14	2177425,22
1	494269,62	2177406,91

Метод определения координат – геодезический.

Значение погрешности определения координат в системе координат, установленной для ведения государственного кадастра недвижимости, – 0,1 м.

10. Координаты характерных точек границ территории объекта культурного наследия (памятника истории и культуры) народов Российской Федерации федерального значения «Баня-Кузница-Барак № 6», 1920-1930 гг., 1941-1943 гг. (Брянская область, г. Брянск, б-р Щорса, д. 10)

Номер характерной точки	Координаты характерных точек в местной системе координат (МСК-32)	
	X	Y
1	494253,91	2177392,35
2	494262,50	2177405,41
3	494241,98	2177418,89
4	494233,40	2177405,83
1	494253,91	2177392,35

Метод определения координат – геодезический.

Значение погрешности определения координат в системе координат, установленной для ведения государственного кадастра недвижимости, – 0,1 м.

11. Координаты характерных точек границ территории объекта культурного наследия (памятника истории и культуры) народов Российской Федерации федерального значения «Барак перебежчиков и комсостава», 1920-1930 гг., 1941-1943 гг. (Брянская область, г. Брянск, б-р Щорса, д. 10)

Номер характерной точки	Координаты характерных точек в местной системе координат (МСК-32)	
	X	Y
1	494269,47	2177353,66
2	494278,29	2177367,37
3	494234,36	2177395,65
4	494225,53	2177381,94
1	494269,47	2177353,66

Метод определения координат – геодезический.

Значение погрешности определения координат в системе координат, установленной для ведения государственного кадастра недвижимости, – 0,1 м.

12. Координаты характерных точек границ территории объекта культурного наследия (памятника истории и культуры) народов Российской Федерации федерального значения «Карцер», 1920-1930 гг., 1941-1943 гг. (Брянская область, г. Брянск, б-р Щорса, д. 10)

Номер характерной точки	Координаты характерных точек в местной системе координат (МСК-32)	
	X	Y
1	494313,20	2177281,90
2	494323,45	2177297,51
3	494312,08	2177304,98
4	494301,82	2177289,36
1	494313,20	2177281,90

Метод определения координат – геодезический.

Значение погрешности определения координат в системе координат, установленной для ведения государственного кадастра недвижимости, – 0,1 м.

13. Координаты характерных точек границ территории объекта культурного наследия (памятника истории и культуры) народов Российской Федерации федерального значения «Кухня-Лазарет-Мебельные мастерские», 1920-1930 гг., 1941-1943 гг. (Брянская область, г. Брянск, б-р Щорса, д. 10)

Номер характерной точки	Координаты характерных точек в местной системе координат (МСК-32)	
	X	Y
1	494092,72	2177378,32
2	494106,24	2177399,08
3	494005,42	2177464,75
4	493991,90	2177443,99
1	494092,72	2177378,32

Метод определения координат – геодезический.

Значение погрешности определения координат в системе координат, установленной для ведения государственного кадастра недвижимости, – 0,1 м.

14. Координаты характерных точек границ территории объекта культурного наследия (памятника истории и культуры) народов Российской Федерации федерального значения «Гараж ремонта автомашин и бронетехники», 1920-1930 гг., 1941-1943 гг. (Брянская область, г. Брянск, б-р Щорса, д. 10)

Номер характерной точки	Координаты характерных точек в местной системе координат (МСК-32)	
	X	Y
1	494336,82	2177124,25
2	494382,90	2177192,00
3	494317,65	2177236,37
4	494271,58	2177168,61
1	494336,82	2177124,25

Метод определения координат – геодезический.

Значение погрешности определения координат в системе координат, установленной для ведения государственного кадастра недвижимости, – 0,1 м.

15. Координаты характерных точек границ территории объекта культурного наследия (памятника истории и культуры) народов Российской Федерации федерального значения «Немецкие сапожные и пошивочные мастерские», 1920-1930 гг., 1941-1943 гг. (Брянская область, г. Брянск, б-р Щорса, д. 10)

Номер характерной точки	Координаты характерных точек в местной системе координат (МСК-32)
----------------------------	---

	X	Y
1	494059,98	2177248,31
2	494065,60	2177256,57
3	494042,24	2177272,46
4	494036,63	2177264,21
1	494059,98	2177248,31

Метод определения координат – геодезический.

Значение погрешности определения координат в системе координат, установленной для ведения государственного кадастра недвижимости, – 0,1 м.

16. Координаты характерных точек границ территории объекта культурного наследия (памятника истории и культуры) народов Российской Федерации федерального значения «Женское общежитие», 1920-1930 гг., 1941-1943 гг. (Брянская область, г. Брянск, б-р Щорса, д. 10)

Номер характерной точки	Координаты характерных точек в местной системе координат (МСК-32)	
	X	Y
1	493969,18	2177305,18
2	493975,31	2177314,40
3	493957,05	2177326,54
4	493950,92	2177317,32
1	493969,18	2177305,18

Метод определения координат – геодезический.

Значение погрешности определения координат в системе координат, установленной для ведения государственного кадастра недвижимости, – 0,1 м.

17. Координаты характерных точек границ территории объекта культурного наследия (памятника истории и культуры) народов Российской Федерации федерального значения «Общежитие немецких солдат № 1», 1920-1930 гг., 1941-1943 гг. (Брянская область, г. Брянск, б-р Щорса, д. 10)

Номер характерной точки	Координаты характерных точек в местной системе координат (МСК-32)	
	X	Y
1	493925,85	2177333,63
2	493932,10	2177344,13
3	493911,87	2177356,18

4	493905,71	2177345,84
1	493925,85	2177333,63

Метод определения координат – геодезический.

Значение погрешности определения координат в системе координат, установленной для ведения государственного кадастра недвижимости, – 0,1 м.

18. Координаты характерных точек границ территории объекта культурного наследия (памятника истории и культуры) народов Российской Федерации федерального значения «Общежитие немецких солдат № 2», 1920-1930 гг., 1941-1943 гг. (Брянская область, г. Брянск, б-р Щорса, д. 10)

Номер характерной точки	Координаты характерных точек в местной системе координат (МСК-32)	
	X	Y
1	493879,94	2177366,23
2	493884,81	2177375,25
3	493863,73	2177386,65
4	493858,86	2177377,63
1	493879,94	2177366,23

Метод определения координат – геодезический.

Значение погрешности определения координат в системе координат, установленной для ведения государственного кадастра недвижимости, – 0,1 м.

19. Координаты характерных точек границ территории объекта культурного наследия (памятника истории и культуры) народов Российской Федерации федерального значения «Немецкий продуктовый склад», 1920-1930 гг., 1941-1943 гг. (Брянская область, г. Брянск, б-р Щорса, д. 10)

Номер характерной точки	Координаты характерных точек в местной системе координат (МСК-32)	
	X	Y
1	493865,71	2177520,93
2	493876,63	2177537,89
3	493780,65	2177599,64
4	493768,89	2177581,37
1	493865,71	2177520,93

Метод определения координат – геодезический.

Значение погрешности определения координат в системе координат, установленной для ведения государственного кадастра недвижимости, – 0,1 м.

20. Координаты характерных точек границ территории объекта культурного наследия (памятника истории и культуры) народов Российской Федерации федерального значения «Строение для технических нужд», 1920-1930 гг., 1941-1943 гг. (Брянская область, г. Брянск, б-р Щорса, д. 10)

Номер характерной точки	Координаты характерных точек в местной системе координат (МСК-32)	
	X	Y
1	494246,93	2177166,68
2	494249,27	2177170,13
3	494248,48	2177174,22
4	494245,03	2177176,55
5	494240,94	2177175,76
6	494238,60	2177172,31
7	494239,39	2177168,22
8	494242,84	2177165,89
1	494246,93	2177166,68

Метод определения координат – геодезический.

Значение погрешности определения координат в системе координат, установленной для ведения государственного кадастра недвижимости, – 0,1 м.

21. Координаты характерных точек границ территории объекта культурного наследия (памятника истории и культуры) народов Российской Федерации федерального значения «Уборная № 1 (канализационная шахта)», 1920-1930 гг., 1941-1943 гг. (Брянская область, г. Брянск, б-р Щорса, д. 10)

Номер характерной точки	Координаты характерных точек в местной системе координат (МСК-32)	
	X	Y
1	494217,01	2177493,07
2	494219,44	2177496,89
3	494218,46	2177501,30
4	494214,65	2177503,73
5	494210,23	2177502,75
6	494207,80	2177498,94

7	494208,78	2177494,52
8	494212,60	2177492,09
1	494217,01	2177493,07

Метод определения координат – геодезический.

Значение погрешности определения координат в системе координат, установленной для ведения государственного кадастра недвижимости, – 0,1 м.

22. Координаты характерных точек границ территории объекта культурного наследия (памятника истории и культуры) народов Российской Федерации федерального значения «Уборная № 2 (канализационная шахта)», 1920-1930 гг., 1941-1943 гг. (Брянская область, г. Брянск, б-р Щорса, д. 10)

Номер характерной точки	Координаты характерных точек в местной системе координат (МСК-32)	
	X	Y
1	494127,17	2177560,37
2	494129,57	2177564,12
3	494128,62	2177568,46
4	494124,87	2177570,86
5	494120,52	2177569,91
6	494118,13	2177566,16
7	494119,08	2177561,81
8	494122,83	2177559,42
1	494127,17	2177560,37

Метод определения координат – геодезический.

Значение погрешности определения координат в системе координат, установленной для ведения государственного кадастра недвижимости, – 0,1 м.