

ПОДАРКИ

17 ДЕКАБРЯ 2025 ГОДА № 286 (9825)





МОСКВА ,УЛ .ПЕТРОВКА, 28/2, СТР. 1
МОСКВА, СТОЛЕШНИКОВ ПЕР., 14, СТР. 1
САНКТ-ПЕТЕРБУРГ, УЛ. БОЛЬШАЯ МОРСКАЯ, 39

ALROSADIAMOND.RU



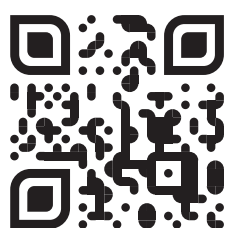
ALROSA DIAMONDS



Podnebesnaya & Podnebesny
PEARLS AND GEMS

Ювелирный дом Поднебесных

Lotte Hotel Moscow
Новинский бульвар, 8/2
тел.: +7 925 518 76 10
podnebesami.ru



Сайт





Podnebesnaya & Podnebesny
PEARLS AND GEMS



НОВОСТИ

В честь Майи

Ювелирный дом Eirine выпустил новую коллекцию «Балет» в честь 100-летия одной из величайших балерин XX века Майи Плисецкой. В коллекцию вошли пять подвесок, выполненные из трех видов золота, бриллиантов и ювелирной эмали. Они дополнены цепочками-трансформерами, длину которых можно менять. Центральные мотивы коллекции — балерины и пуанты. Эти образы отсылают к истории и традициям русского балета. Украшения адресованы взрослым и юным любительницам хореографии.



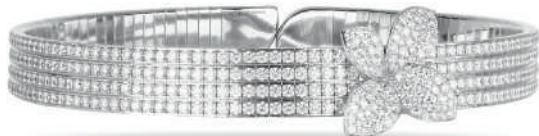
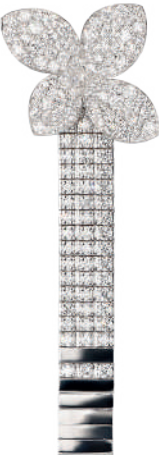
Цветные талисманы

Бренд Lucky Znaky представил коллекцию украшений Lucky Flower. В центре композиций — полудрагоценные камни огранки «кабошон», мягко отражающие свет, словно капли утренней росы на цветах. Всего их в коллекции 9: цитрин, гранат, перидот, малахит, прازیолит, розовый кварц, лунный камень, топаз и турмалин. Камни обрамлены тремя золотыми лепестками в форме сердца — фирменного знака бренда. Помимо этого, созданы кольца с забавными человеческими фигурками.



Свой путь

Бренд Marina B создала в 1978 году Марина Булгари, внучка основателя знаменитой ювелирной династии. Она стремилась найти собственный путь, по-особому гранила драгоценные камни и переосмысливала формы украшений. Нынешний глава бренда Гай Бедарида, работавший ранее в Van Cleef&Arpels и John Hardy, продолжает эстетику Марины. Украшения представлены в ЦУМе.



Путешествие к сердцу Земли

Коллекция Heart to Earth от Pasquale Bruni символизирует путешествие во внутренний мир и неразрывную связь человека с природой. Бриллиантовый поток напоминает естественное течение реки, олицетворяя собой жизненный путь. В каждом украшении есть акцентный элемент — цветок из четырех лепестков. Коллекция представлена колье-чокером, браслетами, кольцами и серьгами из белого золота с бриллиантами.



Выставка «Сны Алёны» в Историческом музее

В Выставочном комплексе ГИМ открылась масштабная выставка-инсталляция «Сны Алёны», приуроченная к 25-летию творческого пути известного российского дизайнера Алёны Ахмадулиной. Авторский замысел стирает границы между модой, искусством и сказкой. Зрителя ведут от стихии мифа к мастерству ремесла. Язык русских архетипов транслируется через коды высокой моды. В «Изразцовом зале» дизайнерские экспонаты соседствуют с подлинными предметами быта из коллекции Исторического музея, современные образы встречаются с декоративными традициями прошлого. В «Жемчужном зале» наряды, украшенные тончайшей вышивкой в древнерусской технике, символизируют чистоту и внутренний свет женщины. Выставка продлится до 20 апреля.

ООО «М Стилъ» (143082, Московская обл., Одинцовский г. о., д. Барвиха, д. 114, стр. 2, этаж 2, пом. 197, ОГРН 1165032052063) Сделано в Италии с любовью Реклама

FerriFirenze

MADE IN ITALY WITH LOVE

Москва: ЦУМ; Третьяковский проезд, 7
Барвиха Luxury Village; С.-Петербург: ДЛТ

тел. 8 800 700 0 800

Mercury

www.mercury.ru

НОВОСТИ



Женщина и природа

Основательница и главный дизайнер бренда Leffers Ольга Лефферс создала коллекцию Magic Forest, интерпретирующую взаимодействие женского начала с миром природы. Коллекция основана на контрасте и равновесии силы и нежности. Природные мотивы воплощены в деталях: перьях из шелка, ручной вышивке и сложных драпировках. Цветовая палитра — хаки, бордо, молочный, черный и шоколадный. В материалах намеренный контраст: кашемир соседствует с шифоном, шерсть — с шелком. Это подчеркивает многогранность природы и женщины.



Праздничный фарфор

Новогодний сервиз Noel Blanc от лиможской мануфактуры Bernardaud — настоящее украшение стола. Сверкающие звезды, пузырьки шампанского и упакованные подарки, которыми декорированы предметы, создают волшебное настроение в доме и делают праздничное меню еще вкуснее. В коллекции представлены блюда для закусок круглой, овальной и четырехугольной формы, чаши, соусники, чайные наборы и другие предметы. Такую посуду можно использовать самостоятельно или в сочетании с классической белоснежной, в качестве акцентов сервировки. Кроме того, любой из этих предметов будет отличным подарком.



Символ года

Radical Chic выпустил лимитированную серию новогодних шелковых платков «Зодиакальная Карусель», отвечающую глобальному спросу на «культурный люкс». Изображения на платке «Карусель» отсылают к эстетике русских промыслов, а на платке «Огонь» — к традиции коллекционирования лошадиных фигурок.



Гипноз и соблазн

Если поднести телефон к роскошной коробке Kirke Overdose от Tiziana Terenzi, вы попадете на страницу с аудиорассказом о композиции аромата. Не зря он посвящен волшебнице Цирcee (в древнегреческом написании Кирке), известной обширными познаниями в травах и зельях, «способных превращать людей в зверей, покорных ее воле». Новая версия выпущена к 10-летию популярного аромата Kirke. В ней к ландышу добавились роза и гардения, а к груше с малиной — маракуйя. Новинка представлена в сети «Рив Гош».

Немного вина, немного икры

При взгляде на эти изящные икорницы от российской мастерской Bronza-magazin в голове моментально всплывает цитата из «Стульев» Э. Ионеско в версии Сергея Юрского: «Всегда ты просишь одно и то же. «Немного вина, немного икры». Какое однообразие». Новогодний стол традиционно одобряет такое «однообразие», а икорницы «Белужья» (60 мл) и «Каспийская» (70 мл) предназначены для эффектной подачи деликатеса. Модели из матового стекла с латунью и серебром представлены в сети «Дом Фарфора».



Искусство завтрака

Поговорка «Книга — лучший подарок» очень точно подходит к этому изданию, только что увидевшему свет. Новая книга о правилах сервировки завтрака и тонкостях этикета рассказывает не только о правилах и традициях. Авторы — Ксения Маркова, специалист по европейскому этикету, и Мария Минкова, сет-дизайнер и арт-директор, — обращаются к произведениям изобразительного искусства и наглядно показывают, как можно развивать творческое мышление и создавать авторские картины на своих собственных столах.

РЕКЛАМА ООО «ВАЛЬДО» 119048, г. Москва, вн.тер.г. Муниципальный Округ Хамовники, ул. 3-я Фрунзенская, д. 19, помещ. 1/10/3 ОГРН 1187746207780



 КАСШЕМИР И ШЕЛК

ИТАЛЬЯНСКАЯ ОДЕЖДА КЛАССА ЛЮКС

PESERICO EREDA FABIANA FILIPPI MANTU

cashmere.ru

ПОЛУЧИТЕ
ЭКСКЛЮЗИВНОЕ
ПРЕДЛОЖЕНИЕ



тренды моды



Rosso35

Вещи из коллекций всех этих брендов представлены в магазинах «Кашемир и Шелк»



Итальянский бренд Mantu этой зимой предлагает коллекцию You, включающую платья с драпировками и кроем по косой, пальто с акцентированными плечами и заниженной талией, объемные стеганые юбки и современную интерпретацию бомбера.

Mantu



Женственные модели Mantu подчеркивают фигуру



Деловые встречи или отдых с друзьями, выезд за город или на зимние курорты — подойдет новая коллекция Richard J. Brown. Это соединение денима и кашемира, качества и функциональности. Роскошь материалов сочетается с практичностью современного кроя.

Richard J. Brown



Zanellato



Благодаря ручке на внешней стороне сумка трансформируется в более компактный клатч



Название модели сумки-шопера A'Spasso от Zanellato в переводе с итальянского означает «На прогулке». Она создана из износостойкой кожи глассе — новой технологической разработки Zanellato. Модель доступна в версиях из мягкой кожи ягненка в темно-коричневом и каштановом цветах и из кожи тельека в насыщенных оттенках оливы, охры, пудры и бордо.

Бренд Avant Toi отмечает свое 30-летие новой коллекцией, в которой собрал все лучшее. Это трикотаж с золотой и бриллиантовой нитью, длинные теплые шарфы, платки с эффектом «звездной пыли», пальто-коконы из альпаки, бомберы оверсайз, кардиганы и свитеры. Фирменный стиль бренда — уникальная техника окрашивания тканей с эффектом градиента и потертостей. Ручная роспись приравнивает вещи к произведениям искусства.

Avant Toi



В основе идеи зимней коллекции Winter Garden бренда Colombo — легенда о цветке геллеборусе, расцветающем в самые холодные месяцы. Спокойная сила природы воплощается через мягкость натуральных волокон и приглушенные зимние оттенки. В коллекции — пальто из кашемира, теплые шарфы и ажурные свитеры, пиджаки и ультрамодные брюки-палаццо.

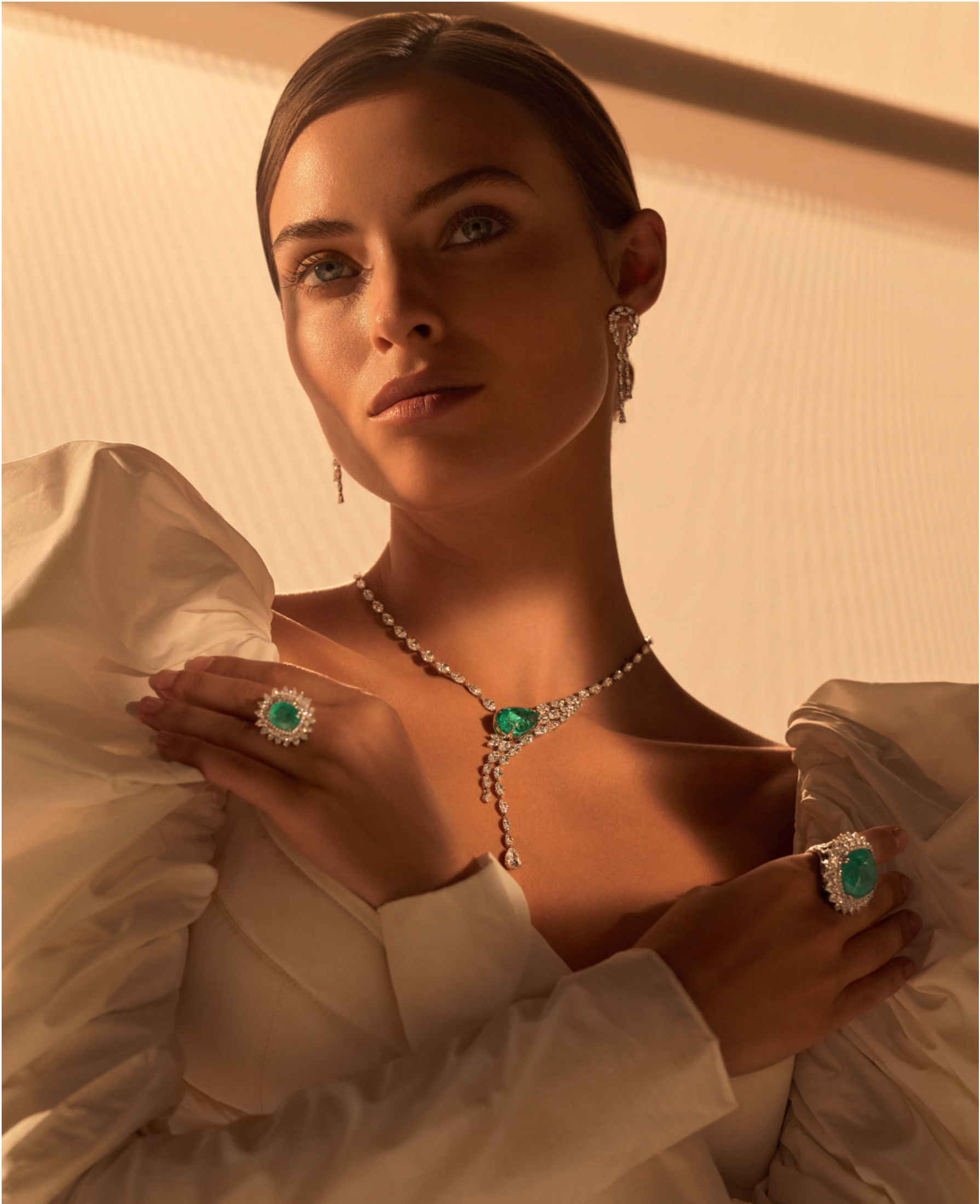


В тренде оттенки серого, бежевого, пыльно-розового, вишневого



Colombo

РЕКЛАМА ЮВЕЛИРНАЯ ДИЗАЙН-СТУДИЯ PARURE САНКТ-ПЕТЕРБУРГ - МОСКВА - АЛМАТЫ - АСТАНА - ДУБАЙ НА ФОТО: КОЛЬЕ И КОЛЬЦА С ТУРМАЛИНАМИ ПАРАИБА & СЕРЬГИ С БРИЛЛИАНТАМИ ООО «ПАРЮРА» ОГРН: 1187847005323, ИНН: 7813297424. АДРЕС: 197110 САНКТ-ПЕТЕРБУРГ, УЛ. КОРПУСНАЯ 3 СТР. 1, ПОМ. 18-Н



Parure Atelier *

СЧАСТЬЕ. СЕГОДНЯ. СЕЙЧАС.

МОСКВА: ПЕТРОВКА УЛ. 5 | САНКТ-ПЕТЕРБУРГ: КОРПУСНАЯ УЛ. 3



среда обитания

ВОЛШЕБНОЕ МЕСТО

Премиальный курорт Marja Villas & SPA на берегу Суходольского озера в Ленинградской области — совсем молодой: впервые Новый год здесь встречали прошлой зимой. За лето было достроено несколько важных площадок, что позволило еще более разнообразить инфраструктуру курорта и досуг гостей. В видовом гастробаре и ресторанах на декабрь и январь уже запланированы кулинарные мастер-классы, бранчи и ужины. Желающих ожидает зимняя рыбалка под руководством профессионалов.



В зимнее время курорт выглядит по-настоящему волшебно, завораживая гостей заснеженными горизонтами. Свежий морозный воздух и абсолютная тишина, чередование хвойных и березовых рощ, замерзшее озеро и валуны — здесь начинается Карелия. «Северная концепция» наблюдается не только в соответствии архитектуры природе, но и в том внимании, которое уделяется развитию локальной гастрономии. Здесь регулярно проходят гастроли именитых



На курорте могут проживать одновременно более 300 гостей: к их услугам 43 просторные виллы с панорамными видами на лес и озеро, а также 20 отельных номеров. Специально к новогодним праздникам подготовлено нововведение: по курорту будет курсировать детский паровозик.



шефов Санкт-Петербурга — это направление вызывает живой интерес гостей, которые ищут уникальный формат досуга. Во флагманском ресторане скандинавской кухни Marja акцент сделан на карельские специалитеты — местную дичь, рыбу и ягоды. Предусмотрено и детское меню. Из кафе Mansikka можно взять с собой на прогулку по экотропам согревающие напитки и пироги-калитки. А можно отправиться в видовой гастробар или камерный ресторан Ilta на первой береговой линии.



Взрослым и детям обеспечен активный зимний досуг



Для быстрой перезагрузки существуют просторные «ягодные» бани с авторскими ритуалами парения и контрастной купелью. Любители спорта оценят аквакомплекс с видовым 25-метровым бассейном и фитнес-студию.



Территория курорта позволяет вдоволь нагуляться и надыхаться свежим воздухом. В домиках-виллах с современными каминами и собственными террасами царит атмосфера умиротворения и спокойствия. Впрочем, скучать не придется: есть анимационные программы, игровые и спортивные площадки.

ST DUPONT

PARIS



20,000 LEAGUES UNDER THE SEA

WWW.ST-DUPONT.RU

Бутики S.T. Dupont

Москва: ЦУМ; отель «Рэдиссон Славянская»; галереи «Времена года»; «Крокус Сити Молл»; Екатеринбург: «Европа»

Москва: Третьяковский проезд, 7; Кутузовский пр-т, 31
Барвиха Luxury Village; С.-Петербург: ДЛТ; Сочи: «Гранд Марина»

тел. 8 800 585 585 5

Mercury

www.mercury.ru

гастрономия

УГОЩЕНИЯ
ПОД ЕЛКУ

В наступающий год Красной Огненной Лошади шоколадная фабрика «Конфаэль» врывается вихрем сладких подарков из коллекции «Символ года» новогоднего каталога. Здесь есть шоколадные открытки, барельефы лошадиных голов и даже съедобные настольные скульптуры из трех разных видов шоколада весом до трех килограммов! Не менее милыми, хоть и более скромными подарками, могут стать объемные подковы с надписью «На счастье», лошадки-игрушки и наборы конфет с поздравительными изображениями.



Набор конфет «Суфле» в шоколаде с декором

С большой шоколадной открытки смотрит мощный конь со снежно-золотой гривой — шикарный сладкий презент для важной персоны: генерального директора или ключевого партнера. Еще одна открытка — огненная лошадь в красно-желтых тонах на темном фоне из молочного шоколада. По сравнению с традиционными новогодними сувенирами они, по понятным причинам, недолго будут украшать подарочную полку, зато надолго задержатся в памяти одариваемых. Эффектным украшением стола станет объемная скульптура в виде лошади из белого, горького или молочного шоколада. Ее вес может варьироваться от 180 граммов до 3 килограммов, в расчете на целую компанию. Отдельная линейка — милые лошадки-близнецы, отличающиеся только мастью: они выполнены из молочного, белого, клубничного, апель-

синового и яблочного шоколада. Еще одно направление презентов к году Красной Огненной Лошади — стилизация мезенской росписи по дереву, популярной на Русском Севере. В этой линии не только упаковка, но и сладости оформлены в бело-красно-черной гамме. При заказе корпоративных подарков менеджеры «Конфаэль» предложат более 40 вариантов персонализированного брендинга упаковки и сладостей, учтут пожелания по рецептуре конфет ручной работы, натурального мармелада и других полезных лакомств. А для маленьких сладкоежек приготовлены наборы конфет-суфле с яркими забавными принтами, фигурные «шоколадки-леденцы» на палочках, миниатюрные шоколадки-комплименты, медали и шоколадные раскраски, к которым прилагаются кисточка и съедобные шоколадные краски.



- 1. Клубничный, молочный и апельсиновый шоколад на палочке
- 2. Подкова из белого шоколада
- 3. Упаковка шоколадной медали выполнена в стиле мезенской росписи
- 4. Скульптура из горького шоколада для целой компании

- 5. Объемные лошадки-близнецы разной масти: из молочного, белого, клубничного, апельсинового и яблочного шоколада
- 6. Барельеф из белого шоколада



Тел. 8(800) 700 62 17 000 «Фрай Вилле» ОГРН 1037739867659 • 107045, г. Москва, Колокольников переулок, дом 24 строение 3



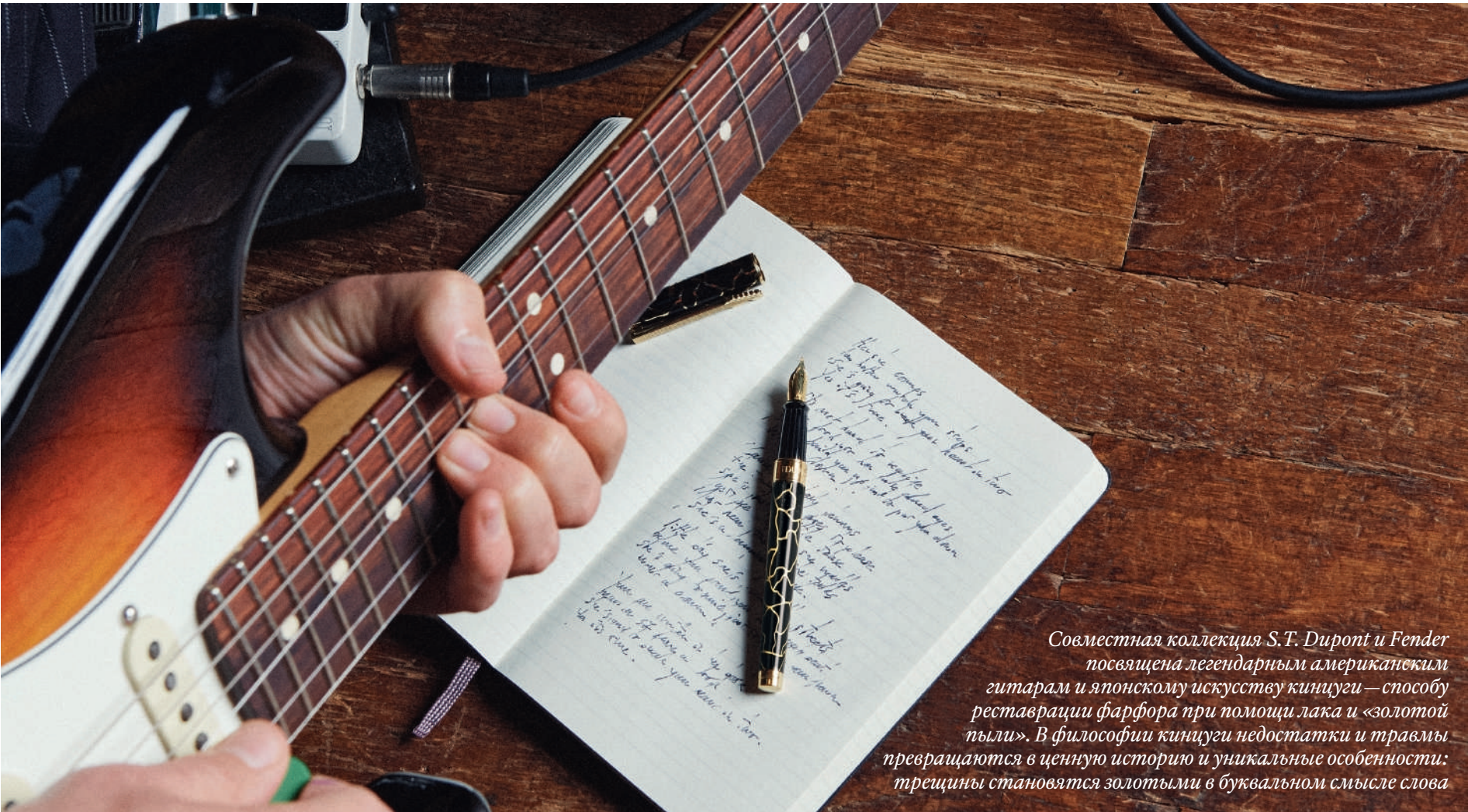

FREYWILLE®
18kt & 

ПОСВЯЩЕНИЕ ГУСТАВУ КЛИМТУ
ЗОЛОТОЙ ПОЦЕЛУЙ

FREYWILLE.COM.RU | MADE IN VIENNA



РЕКЛАМА



Совместная коллекция S.T. Dupont и Fender посвящена легендарным американским гитарам и японскому искусству кинцуги — способу реставрации фарфора при помощи лака и «золотой пыли». В философии кинцуги недостатки и травмы превращаются в ценную историю и уникальные особенности: трещины становятся золотыми в буквальном смысле слова

МАГИЯ СТРУН



Новая коллекция S.T. Dupont создана совместно с Fender, культовым производителем гитар. Она вдохновлена эстетикой рока, фигурами Эрика Клэптона и Курта Кобейна, но вместе с тем и культурой Японии, где Fender открыл свой магазин. Коллекция адресована ценителям музыки: струны, грифы, лады... Легендарные модели гитар, будь то Stratocaster или Mustang, здесь переосмыслены, как и древнее японское искусство кинцуги, которое европейцы называют «золотыми трещинами».



В линейке Access есть зажигалки Biggy, Slimmy и Twiggy, а также шариковая ручка Initial с силуэтом Stratocaster на лаковом черном фоне



Кожаные изделия с диагональным рисунком на ткани отсылают к твиду, который Fender использует для гитарных футляров



В центре кадра — пишущий инструмент Line D Eternity



Дизайн зажигалок Ligne 2 и ручек Line D Eternity вдохновлен линиями гитарного корпуса, зажим ручки превращен в гриф, на крышке зажигалки новый узор гильбоше, отсылающий к золотым трещинам кинцуги



Серия Black & Golden посвящена черной отделке модели Stratocaster, серия Blue & Golden отдает дань уважения гитаре Mustang





На фото: серьги Sif Jakobs,
мужские кольца Thomas Sabo, Edelstein,
часы Mathey-Tissot



ALLTIME.RU | ДОСТАВКА ПО РОССИИ

МОСКВА • САНКТ-ПЕТЕРБУРГ • ВОЛГОГРАД • ВОРОНЕЖ • ЕКАТЕРИНБУРГ • ИРКУТСК • КАЗАНЬ
КАЛИНИНГРАД • КРАСНОДАР • КРАСНОЯРСК • МУРМАНСК • НИЖНИЙ НОВГОРОД • НОВОСИБИРСК
ОМСК • ПЕРМЬ • РОСТОВ-НА-ДОНУ • САМАРА • САРАТОВ • СТАВРОПОЛЬ • ТУЛА • УФА • ЧЕЛЯБИНСК

**AllTime**
ЧАСЫ И УКРАШЕНИЯ

часы

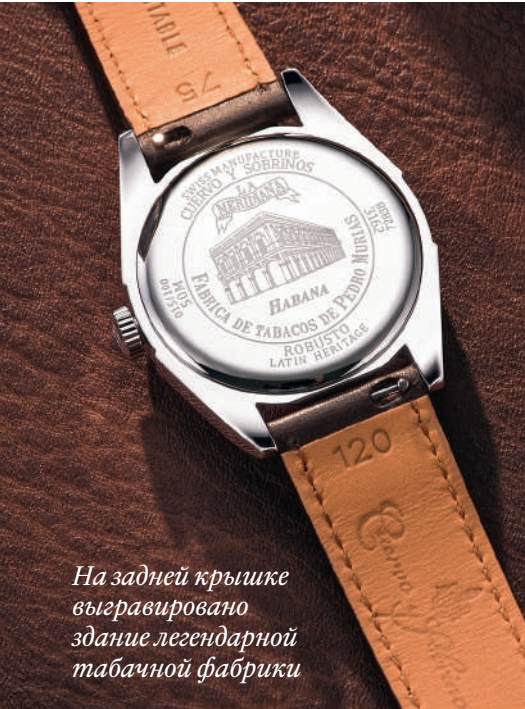
НЕТОРОПЛИВОЕ
ВРЕМЯ

Часы Cuervo y Sobrinos Robusto Pedro Murias созданы для тех, кто ищет баланс между стилем и функциональностью, ценит дизайнерские решения и высокую точность. Это машина времени, которая перенесет в золотую эру Гаваны и погрузит в кубинскую философию неторопливости. Поверхность циферблата окрашена в красивый, но необычный для часов цвет — лососевый. Лимитированная модель, выпущенная тиражом всего 100 экземпляров, представлена в ювелирно-часовой сети AllTime.



Cuervo y Sobrinos Robusto Pedro Murias — не только яркий аксессуар, но и символ приверженности искусству и истории

Есть ритуалы, которые определяют статус. Моменты, когда время замедляется, чтобы вы могли насладиться им в полной мере. Умение разбираться в сигарах — одно из них. И есть часы, созданные специально для ценителей такого искусства. В них швейцарская точность встречается с дерзким духом Гаваны. Гордящаяся своими кубинскими корнями компания Cuervo y Sobrinos в сотрудничестве с престижным женевским сигарным салоном The House of Grauer создала лимитированный выпуск Robusto Pedro Murias в честь знаменитой табачной фабрики La Meridiana Fabrica de tabacos de Pedro Murias. Ее изображение выгравировано на задней крышке часов.



На задней крышке выгравировано здание легендарной табачной фабрики

Диаметр стального корпуса модели часов составляет 38,5 мм, ширина между дужками 20 мм, а толщина 11,1 мм, включая выпуклое сапфировое стекло с внутренним антибликовым покрытием. Поверхность циферблата окрашена в нестандартный для часов цвет — лососевый. Он вдохновлен оригинальным оттенком стен в здании фабрики, которой посвящена модель. Минутная разметка, а также манеж малой секунды на позиции «6 часов» выделены коричневым цветом. Примечательно, что разметка делит диск на 6 секторов по 10 секунд каждый. То есть это часы не для тех, кто борется за каждую секунду — скорее для тех, кто исповедует кубинскую философию неторопливости. Под секундным регистром нанесена надпись Unicos Importadores, указывающая на прежний статус Cuervo y Sobrinos как главного кубинского импортера роскошных часов. Арабские цифры и клиновидные стрелки покрыты люминесцирующим составом Super-LumiNova. В сердце часов бьется швейцарский механизм с автоподзаводом и запасом хода 38 часов.



Cuervo y Sobrinos Robusto 1935

Cuervo y Sobrinos Robusto Sans Souci



В коллекции Robusto существует несколько линий, при помощи которых компания Cuervo y Sobrinos приглашает любителей часов перенестись в прошлое, окунуться в притягательный мир Кубы середины XX века — туда, где есть ночные кабаре, проходят зажигательные выступления артистов и царит дух гедонизма



Это не просто инструмент измерения времени, а воплощенная история



Cuervo y Sobrinos Robusto 1935

АЛЬКОР

БРИЛЛИАНТЫ РОССИИ

Украшения
для тех, кто знает,
чего хочет

my wish...



alikor_jewellery



alikor_jewellery



My wish (в переводе с английского языка) - моё желание
Реклама, ООО «Алькор», ОГРН 1054408721355, 150030, г.Ярославль, пр-т Московский д.97, оф.13

интерьеры

ВАША ЛИЧНАЯ ИСТОРИЯ

В эпоху быстрых решений, мгновенных покупок и постоянной смены трендов хочется найти что-то неподвластное времени. Возможно, именно поэтому антиквариат сегодня воспринимается не просто как элемент интерьера. Это часть философии art de vivre — «искусство жить красиво». «Вещи с историей» обладают не только коллекционной ценностью, но и особой живой энергией, которая лишает пространство выхолащенной стерильности и наделяет его физически ощутимой глубиной.



Зеркало производства «Частной резиденции» над французской консолью XVIII века

Антиквариат в интерьере ведет себя как настоящий аристократ: он не требует внимания, но неизменно его привлекает. Шик рождается из контраста, который привносит в пространство вещь, обладающая собственной историей. Специалисты интерьерного ателье «Частная резиденция» делятся рекомендациями, как гармонично встроить антиквариат в современный интерьер.

- Антикварный предмет — не музейный экспонат. Вещь должна жить, продолжать свою историю, а не заканчивать ее в вашем доме.
- Прекрасно то, что не идеально: патина на бронзе, потертости на коже, керамическая ваза с кракелюром.
- Важен эмоциональный резонанс: выбирайте предмет не по описанию, а по личному ощущению.
- Смело сочетайте антикварные и современные вещи. Это не просто стилистический прием — это отсутствие скучных клише и отражение многогранной личности владельца.



Старинные хрустальные графины привносят в новое пространство дыхание истории



Зеркало XVIII века в стиле Регентства



Антикварное церемониальное кресло XIX века, Франция



Антикварное кресло в стиле классицизма, Франция



Пара позолоченных бронзовых жирандолей — так назывались фигурные подвесники с хрустальными подвесками для освещения дворцовых залов



Китайский винтажный бар-кабинет

Подбор антикварного предмета — это тонкая, почти ювелирная работа, где главное — найти вещь, которая отразит вашу личную историю. Команда виртуозно интегрирует этот «дух прошлого» в современный интерьер с технологичными элементами и наполняет его смыслом. Ваш дом — ваш личный манифест, он должен показывать не тренды, а вас. Поэтому «Частная резиденция» не останавливается на подборе антикварных предметов: для создания гармонии между историей и современностью ателье использует мощности собственного производства в Санкт-Петербурге и создает новые предметы, которые по качеству и эстетике не уступают историческим образцам.



ЧАСТНАЯ РЕЗИДЕНЦИЯ



РЕКЛАМА



priveresidence.ru
+7 980 499 83 32
Москва, пер. Сивцев Вражек, 32



Брошь: золото, серебро, титан, рубеллит, рубины, сапфиры, бриллианты

И СВЕТ ВО ТЬМЕ СВЕТИТ

Сегодня в Выставочном комплексе Государственного исторического музея открывается выставка «На свет из темноты» знаменитого художника-ювелира Ильгиза Фазулзянова, одного из самых титулованных российских мастеров: он единственный, кто дважды получил Гран-при престижного международного конкурса International Jewellery Design Excellence Awards. Ильгиз и его бренд Ilgiz F. известны виртуозным владением техникой художественной эмали и умением сочетать материалы.



Брошь: золото, ситалл, горячая эмаль

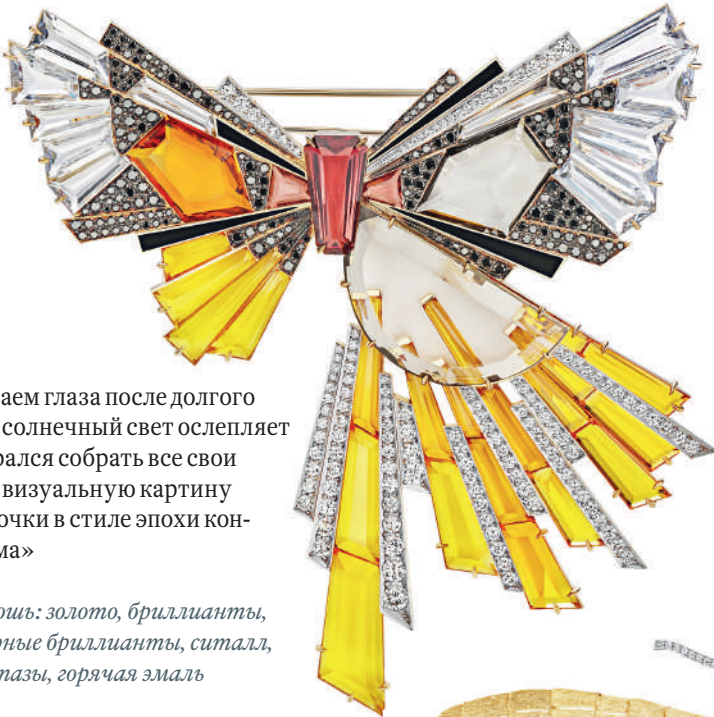
«Бабочка летит к храму, посвящённому семье—Саграда Фамилия. Её крылья словно распадаются на отдельные части. Именно там она сохранит себя, где семейные ценности нерушимы. Силы ей придаёт свет из окон домов, в которых есть надежда и тепло близких»

«Солнечное затмение—это явление, когда души объединяются в одно целое, в ожидании выбора пути. Бабочки, сбившись в трепетный рой, сплетают единое кружево в предвкушении...»

Гарнитур «Бабочки. Затмение»: золото, бриллианты, огранённый жемчуг, горячая эмаль



«В каждом новом произведении выдающийся мастер словно превосходит сам себя, подтверждая статус ювелирного гения современности»
(Алексей Левыкин, генеральный директор ГИМ)



«Мы открываем глаза после долгого сна, и яркий солнечный свет ослепляет нас. Я постарался собрать все свои ощущения в визуальную картину в образе бабочки в стиле эпохи конструктивизма»

Брошь: золото, бриллианты, чёрные бриллианты, ситалл, топазы, горячая эмаль

Бабочки в экспозиции олицетворяют обновление и перерождение человека



Подвеска: золото, серебро, титан, сапфирин, рубины, горячая эмаль

«В молитвах колени преклоняют люди всех сословий с просьбой защитить их от бед в мире, где ложное стало истиной»



Брошь: золото, опал, бриллианты, горячая эмаль

«Каждый наш шаг—это ежедневный опыт, который мы собираем маленькими частями из дел и поступков, складывая из них крылья, на которых нам предстоит лететь всю нашу жизнь»

MARJA

НОВОГОДНИЕ КАНИКУЛЫ НА СУХОДОЛЬСКОМ ОЗЕРЕ



* Марья. Виллы и СПА

Ленинградская область, Приозерский район,
поселок Петровское, Ягодная вилла, 1, +7 812 56 56 444

РЕКЛАМА. ООО «БСМ». 197374, г. Санкт-Петербург, вн. тер. г. муниципальный округ №65,
ул. Мебельная, д. 12, к. 1, литера Б, пом.3-Н, ком. 209. ОГРН 1137847172760



marjavillas.ru

украшения

ПОСЛАНИЕ
ИЗ ФЛОРЕНЦИИ

FerriFirenze— итальянский ювелирный бренд, основанный в 2011 году Иларией Фурлотти и мастером-ремесленником Джулио Феррари. Производство расположено на исторической вилле Corsi Salviati XVI века во Флоренции, где традиции флорентийского ювелирного искусства сочетаются с современными инновациями. Бренд работает с золотом и бриллиантами, добытыми в соответствии с международными нормами. В России коллекции FerriFirenze представлены в ЦУМе и магазинах Mercury.



FerriFirenze хранит древние техники, умело интегрируя их в современный мир



SPETTINATO

Название Spettinato переводится как «взъерошенный». Подвижные лепестки украшений, как растрепанная причёска, реагируют на любое движение, прикосновение и даже дуновение. Коллекция играет с техниками ручной работы, такими как вязание и макраме. Здесь использовано золото трех видов—желтое, белое и розовое.



Прообразом коллекции Solegita стал подсолнух—главный цветок тосканского пейзажа. Украшения выполнены из жёлтого золота и инкрустированы белыми и жёлтыми бриллиантами

VITO

Эта коллекция вдохновлена латинским словом vita— жизнь. Плавные, текучие линии коле, браслетов, колец и серёг символизируют изгибы и повороты жизненного пути. Украшения как будто не имеют начала и конца, находятся в постоянном движении. Каждый элемент подчеркнут блеском бриллианта. При желании в дизайне можно увидеть «морские» формы.



Vito



BUBBLES

Простые и элегантные формы, воспроизводящие классическую сферу и ее многократное повторение. По задумке дизайнеров, они символизируют круговорот жизни. В их характере сочетается динамика и нежность. Все изделия изготавливаются вручную, включая мелкие детали.



MINI-ME

Это компактные и более доступные версии знаковых дизайнов бренда—Bubbles, Riflessi, Soffio, Spettinato, Vito. Коллекция считается идеальной для знакомства с маркой. Украшения FerriFirenze часто называют «любовными посланиями из Флоренции», так как каждое изделие соединяет в себе историю, мастерство и эстетику.



Mini-Me

украшения

ТЕАТРАЛЬНАЯ
ПРЕМЬЕРА

В коллекции Mercury Classic, которая отличается классическим дизайном и утонченными украшениями, особое место занимают броши. Новая коллекция этих эксклюзивных украшений вдохновлена грацией балета и миром природы. Щелкунчик, Жар-птица, балерина, почти взлетающая на пуантах, — такие произведения ювелирного искусства напомнят о том, что многие из нас традиционно перед встречей Нового года идут в театр. В каком-то смысле у этих брошей — тоже предновогодняя премьера.



Новая брошь Mercury Classic в виде балерины инкрустирована 163 бесцветными бриллиантами

Нет произведения, более связывающего ювелирное искусство с миром хореографии, чем балет Джорджа Баланчина «Драгоценности», состоящий из трех частей — «Изумруды», «Рубины» и «Бриллианты». Но если там драгоценные камни появляются на сцене в качестве образов, то у ювелирного бренда Mercury они выходят на театральные подмостки в буквальном смысле. Персонажи, которые выбраны для воплощения в драгоценных брошах, невозможно представить вне мира театра. Балерина в сверкающем платье — это и Одетта, и Жизель, и Лебедь. Щелкунчик, которому не пристал бриллиантовый мундир, выступает в наряде из цветной ювелирной эмали. А Жар-птица, героиня балета Игоря Стравинского, завела себе сестер и подруг: помимо версии с желтыми и бесцветными бриллиантами (на фото), в коллекции Mercury появились еще три броши — с рубинами, с желтыми и оранжевыми сапфирами. Такие выдающиеся украшения станут главным акцентом женского образа и сделают его запоминающимся. Не нужно менять гардероб целиком — достаточно добавить один акцент.



Кольцо Mercury Color из белого золота с рубеллитом огранки «кушон» более 22 кт и бриллиантами



Брошь «Щелкунчик» из белого золота с бриллиантами и красной и черной эмалью

Кольцо Mercury Classic из белого и желтого золота с желтым бриллиантом «радиант» 20 кт и двумя бесцветными бриллиантами, брошь из белого золота с бриллиантами общим весом 5,3 кт



Чем вообще хороши броши? Они позволяют выразить вкус без радикальных перемен в стиле. От строгой геометрии до игривых форм и абстрактных образов — броши уместны почти всегда и не требуют от владелицы определенных размеров или пропорций фигуры. Нужен лишь характер и смелость. Крупная брошь всегда хорошо смотрится на вязаном кардигане, акцентном поясе и даже на однотонной сумке. Допустимы яркие цвета и нестандартные формы. Для вечерних выходов подходят объемные модели с драгоценными камнями, перьями или эмалью. Чем крупнее женская фигура, тем крупнее может быть брошь. Ее размещают на лифе платья, в зоне декольте, или на поясе. Самые смелые могут носить брошь даже на манжете рукава, на узле шарфа, на шляпе или берете. Стоит только помнить, что такое украшение любит выступать соло и не терпит конкуренции.



Брошь «Жар-птица» инкрустирована бесцветными и желтыми бриллиантами круглой огранки и огранки «груша» общим весом почти 15 кт



ЦАРЬ КАМНЕЙ



Поэты сравнивали рубин с рассветом и пламенем костра. Он действительно очень эффектен и даже немного пугает своей красотой, напоминая капли крови. Много написано и о магических свойствах рубина. Для тех, кому подходит его огненная энергетика, он способен стать могущественным оберегом. Тем же, кто мыслит реалистично, пригодятся знания об особенностях рубинов и об их месте в иерархии драгоценных камней: ими поделились специалисты ювелирного бренда Parure Atelier.



Эксклюзив Parure Atelier:
кольцо *Adagio* с рубином
огранки «овал» 3,1 кт
и бриллиантами 1,35 кт



Рубин 3,11 кт

Рубины 7,48 кт

Рубины 4,15 кт

Рубин 5,22 кт

Рубин 3,46 кт

Рубины 2,39 кт

Рубины 4,02 кт

Рубин — самый дорогой драгоценный камень после бриллиантов, и вот почему. В мире драгоценных камней мы с удивлением наблюдаем за быстрорастущими ценами на турмалины параиба и танзанийские шпинели. В то же время в этом рейтинге всегда остаются — что логично — камни из «большой четверки», в которую наряду с бриллиантами, сапфирами, изумрудами входят и рубины.

В отличие от аметистов, рубины сумели сохранить свою ценность. На протяжении тысячелетий они ни разу не обесценивались. Но что-то все же поменялось: например, были открыты новые богатые месторождения, а кроме того, ученые научились синтезировать минерал.

Слово «рубин» происходит от латинского *ruber, rubeus, rubens* («красный»). В древности его называли *ratnagaraj*, что в переводе с санскрита означает «царь драгоценных камней». В мусульманских странах он был известен как *уадоот, уакут* — так до сих пор звучит «рубин» на турецком языке. На Руси слово преобразовалось в «яхонт». Сапфиры называли синими яхонтами, а рубины — красными. Сегодня рубины находят в Таиланде, Шри-Ланке, Афганистане, Танзании, Мадагаскаре и многих других странах. Добыча рубинов в Бирме (ныне Мьянма) ведется веками, и отследить самое начало этой истории, вероятно, уже невозможно. Долгое время бирманские рубины считались лучшими в мире, но в современных геополитических условиях ювелиры практически не имеют с ними дела.

Стоимость рубина складывается из разных факторов. Например, хорошая огранка помогает свету проходить через камень так, чтобы он сверкал и переливался. Поэтому при выборе экземпляра важно обращать внимание на качество его обработки. Если говорить о камнях для коктейльных колец, то самые востребованные огранки — «овал» и «кушон».

Но самым важным фактором оценки рубина остается цвет. Оттенок должен быть насыщенным: *vivid red*, называемый некоторыми геммологическими лабораториями «голубиной кровью», сразу увеличивает стоимость в разы. И, разумеется, чем больше вес такого камня, тем он дороже.

КАК В КИНО

С премьерой фильма «Жемчуг» ни тема жемчуга, ни тема кино в творчестве ювелирного дома Cluev не закончилась. Илья Ключев продолжает создавать новые украшения, среди которых особое место заняли броши коллекционного статуса. Каждая из них требует кропотливого труда в течение нескольких месяцев. Броши поражают детализацией и проработкой мельчайших деталей. Эта коллекция, соединяющая элегантность моды и магию кино, вдохновлена культовыми силуэтами и образами XX века.

Колье с бриллиантами, шпинелями и серым жемчугом; колье с бриллиантами, жемчугом и перламутром

Брошь в виде дамы в шляпе с бантом, белое золото, черные бриллианты, перламутр



Брошь в виде мужской фигуры, белое золото, бриллианты, перламутр



Запонки с перламутром и бриллиантами

Брошь в виде дамы с бокалом, белое золото, 596 бриллиантов



Серьги с черным жемчугом, морганитами и бриллиантами



Кольцо с жемчугом и бриллиантами

Браслет с 88 жемчужинами и 146 бриллиантами



Брошь в виде дамы в горжетке, белое золото, черная эмаль, перламутр, бриллианты



Спиральные серьги с жемчугом



Кольцо с двумя жемчужинами



Кольцо с темным жемчугом и бриллиантами

Графичные талии, строгие плечи и плавные драпировки — перед нами миниатюрные скульптуры. Контраст черного и белого передает драматизм старой пленки и графику модных зарисовок. Минималистичные формы читаются мгновенно, сохраняя глубину за счет текстур и светотени. Черные эмали и белые перламутровые вставки создают игру акцентов. Матовые и полированные поверхности чередуются, создавая светотени, как на старой плёнке.

Броши легко вписываются в вечерние и даже дневные образы, добавляя современному стилю шарма ретро. Это дань классике, интерпретированная через современную графику и ювелирную точность. В коллекции уравновешена женская элегантность и мужская строгость, образы получились выразительными и завершенными.

Дом Cluev часто вкладывает в свои украшения смысловую нагрузку, вдохновляясь литературой, искусством или историческими образами. Это делает броши не просто украшениями, а настоящими арт-объектами. Каждое украшение создаётся вручную одним мастером и несёт именное клеймо.

Ювелирный дом Cluev под руководством Ильи Ключева работает с жемчугом, сочетая традиционные подходы с современными идеями, а также вкладывая в украшения глубокий символический смысл. Ключев видит в жемчуге не просто камень, а символ внутренней правды, преображения души и женской силы. Его изделия отличаются уникальным подходом к дизайну, вниманием к культурному контексту и стремлением создать украшения, которые резонируют с внутренним миром человека: «Жемчуг — это символ преображения человеческой души через веру, надежду и любовь».

Коллекция «Жемчуг» создана как ода кинематографу. Ключев вдохновлялся классикой чёрно-белой плёнки, перенося её магию в драгоценные материалы. Украшения в этой коллекции — не просто аксессуары, а часть повествования. Жемчуг гармонично сочетается с другими драгоценными камнями и металлами, позволяя создавать разнообразные композиции. А самому дому Cluev работа с жемчугом помогла связать ювелирное искусство с кинематографом и расширить границы восприятия бренда.

украшения

СВЕТОВЫЕ
ВИБРАЦИИ

Линия Like Unique—продолжение культовой коллекции Like итальянского ювелирного дома Crivelli. Эти украшения из золота инкрустированы бриллиантами различной огранки, которые расположены между двумя рядами более мелких бриллиантов. Так складывается совершенно особый сложный узор, схожий с узором на ткани. Это изысканная вечерняя коллекция, в которой мастерство исполнения сочетается с разнообразием драгоценных камней, а изделия обладают ярким современным шармом.



Коллекция Like Unique воплощает знаковый дизайн Crivelli: округлая, но не замкнутая, форма украшений представляет собой идеальное сочетание простоты и изысканности

В линии Like Unique мастера дома Crivelli филигранно сплетают бриллианты исключительной красоты в ажурные узоры. Крупные камни разной огранки исполняют заглавные партии в этом танце и задают увлекательный ритм объемам. Однако бриллианты круглой огранки, выстроенные в две безупречные линии по краям, как стражи, охраняют этот страстный ансамбль, придавая ему впечатляющую форму. Свет вибрирует на рельефах камней, создавая завораживающее сияние. Чистота линий, асимметрия, игра пропорций складываются в изысканную и гармоничную коллекцию с современным очарованием.

В сумерках, когда город начинает мерцать огнями, эти украшения раскрываются во всей своей магии. Золото становится похожим на застывший теплый свет закатного солнца, обволакивающий кожу мягким сиянием. Каждое изделие—миниатюрная симфония мастерства. Бриллианты, будто пригоршня звезд, ярко вспыхивают, невольно заставляя взгляд задерживаться.

Колье и браслеты, обвивающие шеи и запястья, задают ювелирный ритм вечера. Бриллианты переливаются при каждом движении, будто рассыпают по коже алмазную крошку. Они не кричат о своей ценности—они шепчут о ней, тонко и изысканно. Серьги, как миниатюрные светильники, деликатно покачиваются при каждом шаге. Их бриллиантовые капли подрагивают в такт дыханию, создавая завораживающий танец света и тени на скулах и шее.

В этих украшениях—нечто большее, чем роскошь материалов. Это магия перехода дня в ночь, тайна рождения света, обещание незабываемого вечера. Драгоценности Crivelli не просто дополняют образ—они становятся его душой, той самой нотой, которая превращает наряд в историю, а выход в свет—в маленькое приключение.



Бриллианты исключительного качества и разных огранок сплетены в ажурные узоры и помещены между двумя рядами камней круглой огранки



Драгоценные камни в серьгах и кольцах переливаются при каждом движении, оттеняя кожу мягким светом

украшения

ХОД
КОНЕМ

Эти украшения—не только «талисман на удачу» для их будущих владельцев, но и отсылка к увлечению Елизаветы Борзуновой, основателя и креативного директора бренда Liza Borzaya. «Я всю жизнь мечтала играть в шахматы, но родители меня, к сожалению, в такую школу не отвели. Правда, когда я в детстве болела воспалением легких, ко мне приходили одноклассники — играть в логическую игру. Я как будто бы жалела, что так мало времени уделяла этому занятию. Наверное, именно поэтому даже мой ребенок выбрал шахматы и ходит заниматься ими», — рассказывает о задумке коллекции Елизавета.

Самым сложным в разработке было придумать стилизацию лошади и передать в ограниченном объеме ювелирного изделия все то, что хотелось сделать ювелирному художнику и самой Елизавете. В конце концов решено было остановиться на кольце, которое бы своей формой напоминало голову горделивого животного. Затем визуальный концепт было необходимо соотнести с необходимыми техническими условиями: например, сделать так, чтобы украшение не получилось тяжеловесным, чтобы оно оставалось максимально легким и изящным на вид.



Белый конь:
белое золото,
бриллиантовое
паве, бирюза

Красный конь:
розовое золото,
горячая
гильоширован-
ная эмаль,
коралл



Черный конь:
белое золото, рутениевое
покрытие, горячая эмаль

Первым объектом ювелирной «тройки» стало черное кольцо — на самом деле оно сделано из белого золота, но покрыто рутением. За созданием этого черного коня с яркими глазами, выполненными в технике росписи по горячей эмали, ювелир провел 56 часов. Следующий скакун стал белоснежным: как инеем по сияющей гладкой шерсти, он покрыт сплошным бриллиантовым паве. Тут мастеру потребовалось уже 128 часов кропотливой работы: необходимо было вписать все 372 бриллианта четкой геометрической формы в пластичную фигуру лошади. Третье кольцо в коллекции полностью покрыто красной эмалью. Узоры гильоше наносятся в технике ручной гравировки, а затем кольцо с эмалью запекается и «запиливается» ювелиром-гравером. Глаза животного выполнены из коралла. Ради такого результата ювелиры, эмальеры и граверы трудились почти 82 часа.

украшения

КАК ВАЖНО
БЫТЬ СОБОЙ

Новая коллекция золотых украшений Altera российского бренда «Алькор» стала символом внутренней трансформации, свободы и перемен: парадоксальным образом она призывает «меняться, чтобы оставаться собой». Бренд родом из Костромы, ювелирной столицы России, уже более четверти века создает украшения с натуральными бриллиантами, воплощая в них идеи значимых побед, смелых амбиций и сокровенных желаний. На сей раз ювелиров вдохновили изящные стебли срезанных цветов.



На рисунке подробно показаны детали главного в коллекции Altera кольца из красного золота с бриллиантовым паве



В коллекцию включены серьги с разными типами замков



Идея драгоценных стеблей дает множество вариантов воплощения



Кольцо в несколько оборотов символизирует природную гибкость растений



«Срезы» золотых стеблей подчеркнуты бриллиантовым паве



Плавные формы выступают гармоничным контрастом к четким срезам



В 2025 году в ювелирной сфере было замечено несколько ярких трендов, среди которых особенный акцент пришелся на объемные формы и цветочный дизайн. Бренд «Алькор» решил создать коллекцию с необычным воплощением этих тенденций. Отказавшись от тривиальных центральных элементов в виде цветов, ювелиры взяли за основу образ срезанного стебля. Так появилась коллекция Altera (лат. «иная») с самобытным стилем и особой философией. Дизайн украшений напоминает свежие срезы стеблей цветов и капли росы, застывшие на них. В сочетании с трендовым объемным дизайном ювелирные изделия этой коллекции становятся метафорой внутренних перемен. Объемные элементы из золота и их переплетения, очень схожие с цветочными стеблями,—это символ внутренней опоры, свободы и уверенности. Декоративные срезы — предложение отсекать лишнее, смело обновляться и идти к своим целям, не забывая о своих истинных желаниях. Идея в том, что такие украшения позволяют женщине выразить себя, освободившись от груза прошлого. Они напоминают, как важно отпустить навязанное извне и ощутить свободу быть собой. Россыпи натуральных бриллиантов символизируют богатство новых возможностей и обретенной силы, которая появляется вслед за принятыми решениями. Коллекция Altera как будто запечатлела в драгоценном металле текущую энергию перемен. Кстати, «Алькор» ежегодно выпускает свыше 1500 новых моделей. Все коллекции являются эксклюзивными разработками, в которых учитываются дизайнерские тенденции мирового рынка и вкусы российского покупателя.

украшения

ЗОЛОТО
КЛИМТА

Австрийский ювелирный бренд Freywillle представил дизайн «Золотой поцелуй». Он вдохновлен одной из самых известных картин австрийского художника-символиста Густава Климта — «Поцелуй». В новой коллекции представлено геометрическое сочетание прямоугольников, кругов и спиралей. Прямоугольные формы символизируют мужскую энергию, круги и спирали — женскую. Изделия с фирменной горячей эмалью впечатляют неповторимыми оттенками, акцент сделан на сиянии золота и платины.

Украшения коллекции созданы из золота 18K, декорированы горячей эмалью, а некоторые — еще и бриллиантами

Прямоугольники символизируют мужскую энергию, круги и спирали — женскую



ОТ ФРЕСКОК ДО АР-НУВО

Картина «Поцелуй», которая хранится в венском музее «Галерея Бельведер», — одно из важнейших произведений искусства ар-нуво. Она написана Густавом Климтом в 1908 году, в «золотой период» его творчества, названный так из-за использования художником в работах различных оттенков золота. На использование золотых тонов и плоскую перспективу его вдохновили византийские фрески



Экспрессия, великолепные цвета и обилие золота: вдохновением для этой роскошной коллекции украшений послужила одна из самых знаменитых работ австрийского художника. На картине «Поцелуй» изображены слившиеся в объятии мужчина и женщина. Сияющие золотом одежды пары укрывают ее, словно кокон, и различить тела можно только по узорам: цветочным, круглым, разноцветным — у женщины, прямоугольным, черно-белым — у мужчины. Точно также используют узоры и ювелирные художники Freywillle. Картина символизирует встречу духовного и чувственного: закрытые глаза женщины и задумчивое выражение лица мужчины говорят о внутреннем созерцании, в то время как чувственные объятия связывают их с физическим миром. Климт создает сцену, в которой время кажется застывшим, мгновение остановилось, а поцелуй длится вечно.



украшения

ЧТО ВНУТРИ КОРОБКИ?

Под занавес декабря воздух наполняется особой алхимией с нотами еловой смолы и мандаринов, тайных надежд и предвкушений. Брызги шампанского, снег, разноцветные гирлянды и драматургия подарка превращают вечер в захватывающую игру. Развернуть шуршащую бумагу — это целый перформанс, добраться до главного артефакта — белоснежной коробки — полный триумф. Внутри на синем бархате ждут своего законного звездного часа бриллианты, надежная гарантия волшебства.



В длинных серьгах, пожалуй, ярче всего заметно преимущество соединения различных бриллиантовых огранок в один ряд

Новогодняя коллекция украшений Alrosa Diamonds — это приглашение в мир праздника и ярких эмоций. В этом мире сияют редкие драгоценные камни, виртуозные и разнообразные огранки ведут изящную игру. Они помогут расставить необходимые акценты. В большинстве новых украшений бренда присутствует любимая всеми круглая огранка — симметричная и безупречная. Достоянейшие из огранок получили кольца-солитеры: уверенный «радиант» достался белому бриллианту в 3,23 карата, для редкого желтого бриллианта в 3,76 карат оказался идеален барочный «кушон».

В «кольцах вечности» бриллианты смыкаются вокруг пальца, разыгрывая тему бесконечной любви. Их обновленные версии сочетают «круг» с элегантным «маркизом» или легкую «грушу» с огненной «принцессой». Эпицентр праздника — двойное кольцо: 201 бриллиант огранок «груша» и «круг» прохладным сиянием ложатся на кожу. У каждой огранки свое настроение, но вместе они создают двойную порцию блеска.



Разные виды огранок в одном украшении, выполненные, как всегда, виртуозно ведут изящную игру



В праздничной коллекции появился цвет: серьги с сапфирами, подвески и кольца с изумрудами



украшения

Бесцветный бриллиант — главный герой бренда, но в новогодней коллекции развивается и тема цвета



И в браслетах, и в кольцах ставка сделана на сочетание как минимум двух видов огранок

ПУТЬ БРИЛЛИАНТОВ

о о о

Бренд Alrosa Diamonds использует только натуральные драгоценные камни с собственных месторождений. Огранки выполняются первоклассными мастерами, наследниками образцовой советской школы. Северные якутские бриллианты в эталонной огранке Russian cut кажутся еще более чистыми и графичными, а тонкий дизайн самих украшений создает легкость и игривость. Бренд ищет вдохновение в первозданной природе, архитектуре и современном искусстве во всем его многообразии.

Что бы вы ни выбрали, какую бы роль ни примерили, проиграть невозможно. Каждый бриллиант в украшениях Alrosa Diamonds — уникальный артефакт, созданный природой более 350 миллионов лет назад. Он прошел путь длиной почти в вечность, чтобы стать тем, что мы так ценим сегодня. Природный бесцветный бриллиант был и остается главным драгоценным камнем бренда, но в новогодней коллекции отдельно развивается тема цвета. Серьги с сапфирами и бриллиантами, изумрудные подвески и кольца в тандеме с бриллиантовыми огранками можно считать метафорой обновления. В этом и заключается магия драгоценной игры — она бесконечна, а бриллианты, ее свидетели, отражают сияние подлинных чувств. Мы можем подарить тем, кого любим, самое убедительное доказательство волшебства. И драгоценности от Alrosa Diamonds уместны в любое время года.

Двойное кольцо с 201 бриллиантом огранок «груша» и «круг» привлекает возможностью носить его разными способами



Разнообразие колец: романтическая огранка «сердце», «вандомская» закрепка солитера, «двойная дорожка вечности»





ВАМ СЮРПРИЗ!

Украшения от Ювелирного дома Поднебесных узнаваемы по фантастически красивому жемчугу, по изумительным сочетаниям цветных камней, оригинальному дизайну и по трогательному логотипу — «ангельским крыльям». Это очень практичные подарки, в которых сложно ошибиться. Подвески не требуют примерки и могут стать прекрасным сюрпризом. А жемчуг — это вообще «зёрна совершенства»: так считает Ксения Поднебесная, основатель и креативный директор дома.



Жемчуг — визитная карточка бренда. Коллекция Daily Pearls включает серьги, кольца и подвески с жемчугом разных типов: Акойя, Таити, Южных морей. Эти украшения предназначены для повседневного ношения и отличаются лаконичным дизайном.

Коллекция «Медведица» включает серьги и подвески с барочным жемчугом. Эти уникальные жемчужины с выразительной формой и природным отливом дополняются бриллиантами, что создаёт гармоничный баланс между природной асимметрией и ювелирной точностью.

Универсальный подарок, который не требует примерок, — подвески с цветными драгоценными камнями. Они подходят для любого настроения и стиля, демонстрируя хороший вкус обладательницы. В Ювелирном доме Поднебесных особое внимание уделяется выбору камней и огранке, выгодно раскрывающей их потенциал.

Турмалины параиба — одни из самых редких и дорогих камней в коллекциях бренда. Их неоново-голубая или зелёная палитра всегда привлекает внимание. Такие камни, дополненные бриллиантами, можно найти в коллекции Daily Gems. Кроме того, Ксения Поднебесная активно использует шпинели, от голубовато-сиреневых до неоноворозовых, аквамарины, цирконы, гранаты, спессартиты, танзаниты и морганиты. Каждое изделие сопровождается сертификатами, подтверждающими происхождение и качество камней.



Кольцо из коллекции Daily Pearls с жемчугом Южных морей и бриллиантами

На модели: серьги из коллекции «Звезды» с жемчугом Южных морей и бриллиантами, подвеска из коллекции Daily Gems с турмалином параиба и бриллиантом, кольцо из коллекции «Павлин» с сапфирами, турмалином параиба и бриллиантами



При выборе цветных камней учитываются качество огранки и раскрытие цвета при разных источниках света, чистота, регион происхождения и уникальность каждого камня, особенно в случае редких и инвестиционных экземпляров. Ограночная мастерская дома позволяет создавать камни классических и фантазийных форм, подчёркивая их индивидуальность. Подвески с драгоценными камнями можно выбрать в подарок, ориентируясь на предпочтения одариваемой и ее общий стиль. Они подходят для любого случая—от повседневного ношения до торжественных мероприятий. Лаконичный дизайн и качественные материалы делают такие украшения уместными в любом образе. А благодаря высокому качеству исполнения и они могут стать и семейной реликвией. Украшения от Ювелирного дома Поднебесных сочетают традиции ювелирного искусства с современными тенденциями. Жемчуг остаётся визитной карточкой бренда, а подвески с цветными камнями — универсальным, но в то же время адресным подарком. При выборе камней бренд ориентируется на их уникальность, качество и инвестиционную привлекательность, что делает каждое изделие настоящим произведением искусства. Это украшения вне времени, способные обрадовать и украсить любую женщину.



Серьги из коллекции Daily Pearls с жемчугом Таити и бриллиантами



На модели: серьги из коллекции Daily Pearls с жемчугом Южных морей и бриллиантами, кольцо из коллекции «Семь» с жемчугом Таити и бриллиантами, брошь-иголка с жемчугом Таити и бриллиантами



Серьги из коллекции «Медведица» с жемчугом Южных морей и бриллиантами



Серьги из коллекции Daily Pearls с жемчугом Южных морей и бриллиантами

КОЛЛЕКЦИЯ БРОШЕЙ

○ ○ ○

Не менее универсальные украшения, уместные по любому случаю и в любом возрасте — это броши. Ювелирный дом Поднебесных предлагает свое прочтение этого вновь набирающего популярность элемента ювелирного гардероба. Брошами дело не ограничивается: основатель Ксения Поднебесная всегда продумывает сопровождающие их серьги и кольца. Гармоничный ансамбль — это не обязательно сеты, но и драгоценности, подходящие по стилю или даже «работающие на контрасте».

Подвески (вверху по порядку): жемчуг Южных морей, оборотная и лицевая сторона двусторонней подвески с камбоджийским цирконом, лицевая и оборотная сторона подвески с жемчугом Таити, «Медведица» с жемчугом Южных морей, шпинель и турмалин, голубая и красная шпинели, турмалин, спессартин, турмалин с бриллиантами

КОСМЕТИКА

ОТ РИТУАЛА
К РЕЗУЛЬТАТУ

В мире, где ценится осознанность и забота о себе, подарочные наборы косметики с натуральными компонентами становятся особенным знаком внимания. В них объединены современные технологии ухода и сила природы. Основу средств составляют растительные экстракты, природные минералы, натуральные масла. Получатель подарка открывает для себя новые продукты и ритуалы ухода, превращая ежедневную рутину в мини-спа. А компактные форматы делают такие наборы незаменимыми в поездках.



Clarins DS & Multiactive Holiday Season: программа ухода для борьбы с первыми морщинами для любого типа кожи. В набор входит легендарная двойная сыворотка Double Serum—комплексное омолаживающее средство, дневной и ночной кремы Multi-Active с ниацинамидом и экстрактом синеголовника, а также база SOS Primer, придающая сияние и одновременно корректирующая цвет лица, подготавливающая кожу к макияжу. Подарочную коробку можно использовать для хранения мелочей.



Thalgo Hyalu-Procollagene Plumping Collection: набор включает разглаживающий насыщенный крем от морщин, интенсивную разглаживающую сыворотку, 2 пары масок-патчей для кожи вокруг глаз и косметичку. Роскошный питательный крем («морской филлер») постепенно разглаживает морщины, ультраконцентрированная гель-сыворотка корректирует даже глубокие морщины через 14 дней, маски-патчи без отдушек содержат максимально эффективную концентрацию гиалуроновой кислоты и мгновенно стирают следы усталости.



Doctor Babor, подарочный набор «Программа пептидного лифтинга»: комплексный лифтинг-уход с комбинациями активных ингредиентов. В составе набора: крем-бустер collagen-пептиды, 3 омолаживающие ампулы и ночной крем для век в фирменной косметичке. Продукты усиливают действие друг друга, результат превосходит эффект от каждого средства по отдельности. Это профессиональные технологии в домашних условиях. Идеальный формат для путешествий: компактная косметичка и многофункциональные средства экономят место и время.

Snow Sea Pro-Collagen: первая линейка российской косметики на основе арктической ламинарии и комплекса аминокислот, которая помогает коже синтезировать свой собственный collagen. Линейка включает 3 средства: очищающий гель, увлажняющую эссенцию и увлажняющий крем. Архангельский водорослевый комбинат, создающий косметику под брендом Snow Sea—единственное в России предприятие по добыче и глубокой переработке арктических водорослей.



AlterEgo Italy, набор Hydraday: идеальное решение для ежедневного увлажнения всех типов волос, сохранения их жизненной силы, мягкости и эластичности. В него входит увлажняющий шампунь для ежедневного применения, легкий кондиционер и взбитые сливки для увлажнения, которые завершают ритуал.



Comfort Zone, коллекция «Тайны городов», набор «Лиссабон—город закатов»: сбалансированный уход для увлажнения и сияния кожи. В наборе: питательный крем-сорбет Hydramemory для увлажненности на 24 часа, витаминный ночной крем Renight для защиты кожи от оксидативного стресса.



КОСМЕТИКА

ДРЕВНИЕ ГРИБЫ И НОВЫЕ ТЕХНОЛОГИИ

«РГ-ПОДАРКИ»: Функциональные грибы — довольно неожиданный компонент для косметики. Как вы открыли их потенциал и решились сделать основой своей продукции?

ЕЛЕНА ЧАХАВА: Чага, рейши, шиитаке, кордицепс и другие функциональные грибы давно используются в традиционной медицине. Но их полезные свойства не ограничиваются применением внутрь: экстракты грибов содержат уникальные биоактивные компоненты, способствующие регенерации кожи и укреплению волосяных фолликулов. Наша команда вдохновилась их способностью поддерживать здоровье на клеточном уровне — так появился бренд Phenomenon.

Чага, или березовый гриб, помогает регенерации кожи, повышает ее упругость и защищает ее от свободных радикалов. Кордицепс стимулирует циркуляцию крови, обогащая клетки кислородом, защищает кожу от фотостарения и сокращает пигментацию. Шиитаке активирует синтез коллагена и эластина, уменьшает воспаления за счет своего антисептического действия. Тремелла удерживает влагу, рейши — интенсивно увлажняет.

«РГ-ПОДАРКИ»: Ваш бренд предлагает не просто набор средств, а систему ухода. Почему важен комплексный подход?

ЕЧ: Продуманные решения нашего бренда в формате готовых комплексов для ухода за телом и волосами объединяют в себе силу природы и современные технологии. Праздничное оформление и заботливо вложенная открытка превращают каждый набор Phenomenon в желанный подарок по любому поводу

и вызывают теплые эмоции у самых дорогих людей. Мы оцениваем красоту как целостную картину, как результат гармонии всего организма. Просто нанести крем на проблемную зону — так же бессмысленно, как чинить сломанный механизм, не понимая принципов его работы. Комплексный подход означает, что мы создаем продукты, которые дополняют друг друга и затрагивают все уровни заботы о коже и волосах. Кожа становится упругой и гладкой, волосы — более густыми и блестящими, а вы ощущаете себя более уверенно и привлекательно. Уход превращается из рутины в ритуал заботы о себе, дарит удовольствие и помогает снять стресс.

«РГ-ПОДАРКИ»: В чем главный секрет ваших продуктов?

ЕЧ: Для максимальной эффективности мы соединяем древние знания о грибах с современными биотехнологиями. Мы не просто используем экстракты грибов — мы исследуем их биоактивные компоненты, взаимодействие друг с другом и с кожей. В состав каждого средства, помимо таких экстрактов, входят натуральные компоненты и масла, благодаря чему индекс натуральности линии ухода за телом и волосами достигает 90,12%. Каждое активное вещество выбрано с определенной целью, чтобы решать конкретные задачи. Это умный уход, который работает на клеточном уровне.

«РГ-ПОДАРКИ»: На какие средства рекомендуете обратить особое внимание?

ЕЧ: На восстанавливающее масло для душа с экстрактом чаги — оно деликатно очищает и смягчает



Елена Чахава — креативный лидер бьюти-концепции и основатель косметического бренда Phenomenon

Продуманные наборы гарантируют превращение обычного ухода за собой в приятный спа-ритуал



Экстракты грибов содержат биоактивные компоненты, способствующие регенерации кожи и укреплению волос

кожу, ведь в составе только питательные масла. При его использовании ванную комнату заполняет невероятный аромат. Я бы выделила еще увлажняющий шампунь для роста волос с экстрактом чаги и увлажняющее SOS-молочко для тела с эффектом сияния. Завершить вечерние процедуры можно питательным SOS-молочком для ночного ухода за телом: у него насыщенная и при этом легкая текстура, оно быстро впитывается и не оставляет следов на постельном белье.



ФЕНОМЕНАЛЬНЫЙ ПОДАРОК
ДЛЯ ВАС И ВАШИХ ЛЮБИМЫХ

PHENOMENON - косметика на основе грибных экстрактов

Реклама, ООО "ФЕНОМЕН КОСМЕТИК", ИНН: 9725062089, ОГРН: 1217700474474, Юридический адрес: 115191, г.Москва, ул.Серпуховский Вал, дом 13А, комната 6, офис 1



получите больше предложений
бренда PHENOMENON



аксессуары для дома

ГАЛОПОМ
В НОВЫЙ ГОД

Лошадь, символ наступающего года по восточному календарю, — животное, которое в России всегда любили и будут любить. Помимо красоты и грации, лошади обладают выдающимся для животных умом и способностью обучаться, с легкостью преодолевают препятствия, в зависимости от задачи могут идти спокойным шагом или бежать рысью. А то и вовсе пуститься в галоп. Именно поэтому подарки, изображающие резвую лошадь или гордого коня, — это пожелание покорить все преграды и достичь целей.



Daum, скульптура Spirited Horse из «хрустального теста»/ ЦУМ



Tsar, настольные часы из хрусталя/ ЦУМ



Decor de Table, фигурка из «хрустального теста»/ Williams Oliver

Tsar, елочная игрушка с кристаллами Swarovski/ ЦУМ



Haviland, фарфоровый сервиз/ Дом фарфора



Avdeev Crystal, хрустальная скульптура

Ladenac, аромасвеча Africa



Tsar, яйцо с сюрпризом/ ЦУМ



Lladro, фарфоровая скульптура/ Дом фарфора



Lalique, скульптура Still Water, лошадь на водопое/ ЦУМ



Tsar, хрустальная ваза Orlov/ ЦУМ



Ladenac, аромасвеча Bois de Russie

Бренд Tsar, идейный наследник Faberge, создал «яйцо с сюрпризом»; аромасвеча похожей формы может поддержать эту концепцию

На обложке: кольца Mercury Color, белое золото, бриллианты, центральные камни — розовая шпинель, желтый сапфир, турмалин-индиголит

УЧРЕДИТЕЛЬ ПРАВИТЕЛЬСТВО РОССИЙСКОЙ ФЕДЕРАЦИИ ГАЗЕТА ИЗДАЕТСЯ С 11 НОЯБРЯ 1990 ГОДА

Главный редактор «Российской газеты»: В.А. ФРОНИН	Генеральный директор ФГБУ «Редакция «Российской газеты»»: П.А. НЕГОИЦА	По вопросам размещения рекламы в цветных спецвыпусках обращайтесь в рекламную службу «Российской газеты»: Телефоны 8 499 257 40 98 8 499 257 37 52 8 495 786 67 87 reklama@rg.ru, dertinova@rg.ru	Спецвыпуск «Стиль жизни. Подарки» подготовлен отделом деловых приложений ФГБУ «Редакция «Российской газеты». Редактор Оксана Бугрименко	Отпечатано: ООО «МДМ-Печать», 188640, Ленинградская область, г. Всеволожск, Всеволожский проспект, д. 114.	© ФГБУ «Редакция «Российской газеты». Все права защищены.
Адрес: ул. Правды, 24, стр. 4, Москва, 125993	Адрес в интернете www.rg.ru	По вопросам распространения: Телефоны 8 800 100 11 13 (звонок бесплатный) 8 499 257 40 23	Страницы А1-А40 спецвыпуска являются составной частью «Российской газеты» Рег. № 302. 28.09.1993 г. Распространяются только в составе газеты	Подписано в печать 09.12.2025 г.	Любое использование материалов без письменного согласия правообладателя запрещено.
ФГБУ «Редакция «Российской газеты»	Телефон 8 499 257 56 50				Приобретение авторских прав: Телефон 8 499 257 52 52
Факс 8 499 257 58 92	Заявки на электронную версию газеты и ее архивов: www.rg.ru/subscribe				Рукописи не рецензируются и не возвращаются.
					За содержание рекламных материалов редакция ответственности не несет.

Подписные индексы: на год — ПП800, 10042; на полгода — П5919, 15588; комплекты — ПМ155, ПН342, 17991

РЕКЛАМА *ООО «ЛИЗА БОРЗАЯ» 121552, г. Москва, ул.Островная, д. 2, этаж 5, офис 532, комната 21; ОГРН 1087746872256



LIZA BORZAYA

High Jewellery



www.lizaborzaya.com
Москва, ул. Петровка, 5, +7 909 999 28 08
Москва, Красная площадь, ГУМ, 1я линия, +7 495 868 25 15



КОЛЬЦА ИЗ КОЛЛЕКЦИИ BONBONS
С РУБЕЛЛИТОМ 4,2 СТ., АКВАМАРИНОМ 3,7 СТ., ТАНЗАНИТОМ 4,5 СТ.

Mercury

ИСКУССТВО СОЗДАВАТЬ ЛУЧШЕЕ

Бутики Mercury
Москва: отель «Метрополь», Театральный проезд, 2
ЦУМ; Барвиха Luxury Village

тел. 8 800 700 0 800
WWW.MERCURY.RU

