

КОЛЛЕКЦИИ

23 ОКТЯБРЯ 2025 ГОДА № 241 (9780)





CLUEV



CLUEV

Основан в 1998 году

ВЕЧНЫЕ ЦЕННОСТИ



Брошь с бриллиантами
«Трепет»

«CLUEV – ЭТО УКРАШЕНИЯ НЕ ДЛЯ ВИТРИНЫ, А ДЛЯ ЖИЗНИ –
НАСТОЯЩЕЙ, НАПОЛНЕННОЙ СМЫСЛОМ И СТИЛЕМ».

Заслуженная артистка Российской Федерации
Светлана Ходченкова

«Берлинский дом»,
Москва, Петровка, 5
+7 (495) 149-07-07

«Radisson Collection Hotel Moscow»
Москва, Кутузовский проспект, 2/1, стр. 1
+7 (917) 591-21-18

ТЦ «Крокус Сити Молл»,
Москва, 65-66 км МКАД
+7 (495) 223-42-03

www.cluev.ru



Podnebesnaya & Podnebesny

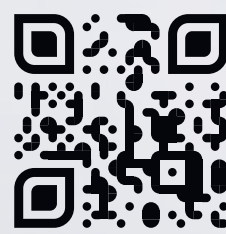
PEARLS AND GEMS



Коллекция брошей

Ювелирный дом Поднебесных

Lotte Hotel Moscow
Новинский бульвар, 8/2
тел.: +7 925 518 76 10
podnebesami.ru



Сайт



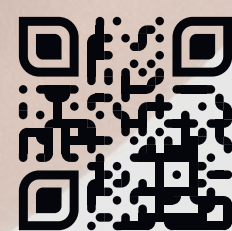
Podnebesnaya & Podnebesny

PEARLS AND GEMS

Коллекция брошей

Ювелирный дом Поднебесных

Lotte Hotel Moscow
Новинский бульвар, 8/2
тел.: +7 925 518 76 10
podnebesami.ru



Telegram-канал

Реклама

НОВОСТИ



Хрустальная палитра

Изделия из «хрустального пате» бренда Daum продавались в ЦУМе давно, но осенью здесь впервые открылся большой отдельный корнер. В уникально оформленном пространстве площадью 67 кв. м представлены знаковые коллекции: Cavalcade, Tulipe, Amelie, Reve Equestre, Safran, Coral Sea, Douce Muse, Fleur De Paon Exotique, Camelia, Jardin De Cactus, а также арт-коллаборации. Ателье Daum известно своим разнообразием сюжетов — от флоры и фауны до абстракций и героев мирового искусства. Каждое изделие отличается безупречной отделкой и яркими цветами, создающими потрясающий визуальный эффект. Сегодня Daum остается единственным брендом, способным воспроизводить более 70 оттенков цвета в хрустале.

Все грани женственности

Знаменитый модный бренд Donna Karan New York впервые создал коллекцию ароматов — сразу пять парфюмов Cashmere, дополняющих друг друга. Каждый из них отражает одну из граней женской природы. Привлекательная форма и тактильность флаконов передают ощущения от кашемира. Элегантный скульптурный силуэт, вдохновленный драпировкой классического платья Donna Karan, напоминает ткань в свободном движении.



Для поколений «Альфа» и «Z»

Прагматизм и рационализм, свойственные современной молодежи, нашли отражение в новой парфюмерной коллекции Brocard, предлагающей разные образы в рамках единой истории. Проведенные среди поколения зуммеров фокус-группы выбрали из 60 ароматов 15, которые и вошли в линейку. Унифицированная упаковка всех парфюмов не создает сложных образов и ассоциаций: прежде всего — сам аромат. Новинки появятся на полках «Лэтгаль» и «Золотого Яблока» с конца октября, их стоимость не превысит 2000 рублей.

Стихия прозрачности

Кроме создания ювелирных украшений, легендарный Рене Лалик увлекался экспериментами со стеклом и хрусталем. В 1921 году он даже открыл стекольную фабрику в Эльзасе. За свою жизнь Лалик создал множество предметов из хрусталя — от брошей и парфюмерных флаконов до фонтанов и декоративных панно. Сегодня компания уделяет особое внимание арт-направлению и бережно хранит свой творческий почерк.



Lalique Champs-Elysees, настенное бра из хрусталя в виде кленового листа

Быстрый результат

В этом году бренд профессиональной косметики Klapp отмечает 45-летие. В честь этого он представляет линию концентратов в ампулах для интенсивного ухода — Skin Boost. Эти средства отлично подходят для ухода на дому: высокая концентрация активных веществ, легкая текстура, быстрая впитываемость и быстрый результат. Уже существующие средства (Retinol, Vitamin C, Aloe Vera, Caviar, Reduce, Illuminate, Anti-Aging) дополнены новыми продуктами: Hyaluron, Niacinamide, Anti-Acne, Anti-Wrinkle.




NORQAIN
SWISS MADE WATCHES



WILD ONE SKELETON

СПОРТИВНЫЕ ЧАСЫ ВЫСОЧАЙШЕГО КЛАССА

Москва: ЦУМ; С.-Петербург: ДЛТ

тел. 8 800 700 0 800

Mercury

www.mercury.ru

НОВОСТИ



Возвращение «Путника»

Часы «Путник» Константина Чайкина, в которых благодаря запатентованной им системе отображались все часовые пояса России, возвращаются в новом обличье. В коллекции пока две модели, которые получили надежный кварцевый механизм Ronda (это позволило сделать их более доступными) и лаконичный облик. Модели «Путник—Рубиновый свет» и «Путник—Белый снег» лимитированы тиражом в 100 экземпляров каждая. «Рубиновый свет» продается только в бутике бренда в ГУМе, «Белый снег» — в бутике и на сайте.



Первый магазин в Москве

В ГУМ на открытие первого в российской столице монобрендового бутика Doucal's приехали Джанни и Джерри Джаннини — совладельцы этой итальянской марки с английским характером. «Мы полагаемся на профессионализм наших мастеров, которые не обрабатывают кожу до начала работы. Мы верим: красота нашей продукции — это то, что делает ее уникальной», — говорит креативный директор бренда Джанни Джаннини. В бутике уже представлена коллекция осень-зима 2025/26. Это casual гардероб, вдохновленный путешествием по Шотландии.

По мотивам Рериха

Новая коллаборация бренда Radical Chic и Третьяковской галереи — капсульная коллекция платков и аксессуаров, вдохновленная двумя полюсами вселенной Николая Рериха: его ранней эпической картиной «Заморские гости» 1901 года, изображающей древнерусскую ладью, и созерцательными гималайскими пейзажами 1930-х годов, которые ассоциируются с поиском таинственной Шамбалы.



Современный женский жакет

Как создать нарочито классический, но при этом не консервативный жакет? Max Mara Tailored Suit, проект по пошиву костюмов на заказ, знает ответ. На пошив жакета уходит 345 минут — в два раза больше, чем на серийную модель. Качественные ткани, 130 стежков вручную на пройме и тщательная подгонка позволяют посадить его на любую женскую фигуру. В коллекции осень-зима 2025 двубортные модели с полуприлегающим силуэтом чередуются с более мягкими жакетами, похожими на рубашки, есть модели с удлиненными лацканами и вариант бархатного смокинга.



К началу концертного сезона



Осень — лучшее время для любителей искусства. К старту театрально-концертного сезона ювелирный бренд Mousson Atelier подошел со всем вниманием. Оркестр, белые стены и черные костюмы, янтарные скрипки и виолончели, нарядные гости. Бренд к этому добавляет зримый образ музыки. Броши в виде музыкальных инструментов из коллекции Artistic — уместный атрибут светского вечера. Арфа, саксофон, скрипка, гитара — в каждом украшении проработаны все детали, от струны до колка. Броши подчеркнут индивидуальность любителей искусства и любителей уникальных украшений, а также могут стать прекрасным подарком для творческого человека.



Montegrappa

ООО «М Стил» (143082, Московская обл., Одинцовский г. о., д. Барвиха, д. 114, стр. 2, этаж 2, пом. 197, ОГРН 1165032052063) «Кумиры Montegrappa» Реклама

КОЛЛЕКЦИЯ «ГАРРИ ГУДИНИ»
Серия Montegrappa Icons

Уникальная коллекция пишущих инструментов из ультрасовременной смолы и серебра.
Настоящий шедевр письменного искусства. Бросьте вызов обыденности!

Бутики Montegrappa

Москва: ЦУМ; галереи «Времена года»; «Крокус Сити Молл»; Екатеринбург: «Европа»

Третьяковский проезд, 7

Барвиха Luxury Village; С.-Петербург: ДЛТ

тел. 8 800 700 0 800

Mercury

www.mercury.ru

часы

РАДОСТНОЕ
ЭХО ЛЕТА

Независимая швейцарская часовая компания Norqain, знаменитая тем, что производит только механические часы (при этом они отличаются доступной стоимостью), представила три новые модели унисекс Freedom 60 Chrono 40mm. Это спортивные часы в несколько винтажном стиле, способные выдержать любые современные приключения. Пастельная гамма циферблатов напоминает о минувшем лете, привнося в сдержанную коллекцию приморское очарование и легкий привкус dolce vita.

Винтажный стиль этих новых спортивных часов несет в себе неуловимое очарование



У одной из моделей циферблат небесно-голубого цвета, у другой — фисташкового, а у серии, лимитированной 300 экземплярами, — персикового. Их отделка «солнечные лучи» подчеркивает игру света на поверхности. Каждый циферблат получил дизайн, основанный на высоком цветовом контрасте деталей. Модели оснащены автоматическим калибром Norqain N19 с функциями хронографа и даты, а также надежным 62-часовым запасом хода. Заводная головка заворачивается, обеспечивая водонепроницаемость до 100 м, задняя крышка выполнена из сапфирового стекла. Все часы могут быть индивидуализированы при помощи стального браслета, ремешка из черного каучука Perlon, из серого льна или льна цвета слоновой кости. Каждая из этих трех ярких моделей несет в себе теплое, радостное эхо лета, ощущение приключений, связанных с прогулками, занятиями парусным спортом и заплывами в море.



В лимитированной серии Freedom 60 Chrono 40mm Peach всего 300 экземпляров, количество часов с голубым и фисташковым циферблатами не ограничено

Корпус диаметром 40 мм выполнен из стали, контрастный дизайн циферблата обеспечивает разборчивость показаний



sencellerie

ELZA - MOSCOW, 18.07.2025
PHOTOGRAPHED BY ABDULL ARTUEV

среда обитания

ОТ ДЕТАЛЕЙ ДО ПРОЕКТОВ

Хотите пятиметровую хрустальную люстру, как в Эрмитаже? А может быть, зеркало в венецианской технике, достойное дворца? Интерьерное ателье «Частная резиденция» воплощает в жизнь самые смелые и амбициозные проекты на собственном производстве в Санкт-Петербурге, где уже более 30 лет объединяет ремесленные традиции с современными технологиями. Команда ателье проектирует и производит мебель, свет, зеркала, декор по запросам клиента в стиле любых исторических эпох.

Консоль в стиле ампир
из шпона карельской березы



Табурет
ручной работы
из карельской
березы



Эта мастерская — настоящее царство ремесла, где идеи превращаются в осязаемые произведения искусства из шпона карельской березы, хрусталя, бронзы, стекла... Благодаря владению редкими техниками (например, ремеслом выколотки, особой художественной обработки металла) мастера «Частной резиденции» могут создать предмет по индивидуальному запросу или с безукоризненной точностью воссоздать объект по историческим эскизам.

«В основе наших изделий всегда стоят люди — их вкус, чувство стиля и стремление к прекрасному. Авторские люстры, изготовление которых требует большого умения и точных профессиональных знаний, для наших специалистов — повседневная работа. У них за плечами специальное образование, большой опыт в реставрационных мастерских при крупных музейных центрах. Каждый год наши мастера создают не меньше 20 новых моделей люстр и предметов интерьера», — отмечают в ателье.

Предметы, изготовленные на производстве «Частной резиденции» в Санкт-Петербурге, можно увидеть в центре Москвы — в особняке на Сивцевом Вражке, 32, который отреставрирован силами команды. Здесь под одной крышей объединены офис, шоурум и галерея. Команда ателье в уютной домашней обста-



Канделябр
в стиле
ампир



Зеркало
в венецианской
технике



Парные лампы в стиле ар-деко



Фрагмент деревянной
консоли в стиле ампир

новке предложит обсудить каждую деталь будущего предмета или проекта.

Мастера способны воплотить в жизнь любой, даже самый сложный дизайн-проект в соответствии с клиентским запросом. Объединив под своей крышей лучшие современные интерьерные бренды — Maison Leleu, Black Tie, Remy Garnier, Ginger Brown, Arte Veneziana — с антиквариатом высокого уровня и предметами искусства, команда закрывает любые потребности заказчика. «Мы не повторяемся и не предлагаем готовых шаблонов. Все создается под конкретного человека», — говорят в ателье.

РЕКЛАМА

МЕБЕЛЬ СВЕТ ДЕКОР АНТИКВАРИАТ ИСКУССТВО



priveresidence.ru
+7 980 499 83 32
Москва, пер. Сивцев Вражек, 32



ЧАСТНАЯ РЕЗИДЕНЦИЯ

HORTUS CONCLUSUS:

ИСКУССТВО ПРИВАТНОГО САДА
ОТ СРЕДНЕВЕКОВЬЯ ДО МОСКВЫ XXI ВЕКА

Концепция «закрытого сада» (по латыни hortus conclusus), возникшая более тысячи лет назад, сегодня получает новое значение в современных жилых проектах Москвы. На Шлюзовой набережной появится приватный парк, вдохновленный альпийскими долинами и французскими традициями садово-паркового искусства.



Европейская аристократия никогда не смотрела на сад как на простое зеленое пространство с землей, деревьями и цветами. Для них это было нечто большее — философия, образ жизни, символ статуса. От первых монастырских дворов, называемых hortus conclusus¹ — «закрытых садов», до барочных ансамблей Версаля и пейзажных парков английских лордов сад был одной из важнейших частей дома. Здесь принимали решения, назначали свидания, рождались идеи и обсуждались судьбы. «Идея изолированного сада уходит корнями в раннее Средневековье. Уже в IX веке монастыри создавали внутренние дворы, разделенные на четыре части, — эти замкнутые пространства богословы сравнивали с райским садом, — рассказывает историк ландшафтной архитектуры Варвара Байрамова. — В библейской «Песни Песней» сад заключенный, именно так принято переводить латинское название, становится метафорой любви и духовного уюта. Hortus conclusus был символом связи земного и небесного, местом душевного отдыха. Позже аналогичная структура появляется в светских замках». Ее теоретиком стал болонский ученый Пьетро де Кресценций, который вводит термин locus amoenus² — «приятное место». Его латинский трактат о сельском хозяйстве становится практическим руководством по устройству садов удовольствий. Здесь уже важен не только божественный порядок, но и радость: прогулки, беседы, встречи влюбленных. Крытые растительные галереи — берсо — заменяют монастырские стены, а беседки становятся местом уединения и отдыха. К эпохе Ренессанса и барокко сад окончательно превращается в произведение искусства. Во Франции тон задавала строгая геометрия Версаля, в аллеях которого вершились политические судьбы и рождались романы. В Англии — пейзажные парки, похожие на романтические картины: пространство для созерцания и философских разговоров.



Реклама. Застройщик ООО «СЗ «ГАЛС-ШЛЮЗОВАЯ», ИНН 7705930720. Проектная декларация на сайте нашдом.рф. Иллюстрации предоставлены пресс-службой «ГАЛС-ДЕВЕЛОПМЕНТ».
¹ Хортус конклюдус. ² Локус амэнуус. ³ Скейп. ⁴ Мон Блан.



Элитный жилой комплекс «Монблан» девелопера группы ВТБ «Галс-Девелопмент» строится на Шлюзовой набережной в районе Замоскворечье, который по праву называют музеем под открытым небом, напротив Дома музыки. Большинство квартир имеют видовые характеристики — на Москву-реку и исторический центр. В комплексе, помимо классических вариантов квартир, резидентам предлагаются уникальные форматы, например, лоты с личными террасами площадью до 60 кв. м — на таких можно оборудовать настоящий зимний сад — и квартиры с окнами в ванных комнатах. В «Монблан» 341 квартира, включая 5 пентхаусов. Ввод в эксплуатацию элитного комплекса — в I квартале 2028 года.



Но везде сад выполнял одну и ту же функцию: это был не просто преобразованный и облагороженный человеком ландшафт, а часть жизни, символизирующая гармонию, власть и особый образ существования. Эта традиция сегодня продолжается в элитном жилом комплексе «Монблан» на Шлюзовой набережной, представляющим впечатляющий ансамбль из высотной доминанты на 27 этажей с кристаллическими фасадами и пять камерных корпусов от 7 до 12 этажей. Архитектура комплекса от звездного бюро «СПИЧ» вдохновлена образом альпийской вершины, а внизу, на площади 7 000 кв. м, раскинулся приватный двор-парк в альпийском стиле — настоящий hortus conclusus XXI века, созданный бюро Scape³. Парк полностью изолирован от городской суеты — это внутренний мир, доступный только резидентам. Здесь можно пройтись по извилистым дорожкам, спрятаться в тени зеленой галереи, увитой плющом и розами, устроить пикник или провести с пользой время в коворкинге на свежем воздухе. Амфитеатр под открытым небом предназначен для камерных концертов или встреч обитателей жилого комплекса. А для детей продумана эффектная система игровых площадок, рассчитанных на разный возраст, а также детский клуб в одном из жилых корпусов. Сергей Худяков, главный архитектор бюро Scape, которое разработало концепцию сада для проекта «Монблан», рассказывает, что название комплекса стало отправной точкой для идеи создания настоящей альпийской долины внутри плотного городского пространства.

Функционально этот сад адаптируется под самые разные возрасты и интересы жителей. А визуально меняется в зависимости от смены сезонов. Осенью его окрашивают золотые липы, багряные клены и изящные лиственницы. Зимой он дышит свежестью сосен с благородной кроной, создающих особый микроклимат и наполняющих воздух фитонцидами. Весной и летом расцветает яркими красками и ароматами: от нежно-розового цветения до белоснежных облаков гортензий сорта Mont Blanc⁴, ставших символом проекта. «Для центра Москвы свой зеленый оазис — это чудо и роскошь, — продолжает Сергей Худяков. — Мы понимали, что самые сложные московские месяцы — ноябрь и февраль, когда нет ни света, ни красок — тоже должны быть рабочими в нашем парке и радовать его жителей. Для этого в саду активно использована сценарная подсветка, арт-объекты, геопластика, а также растения и деревья с яркими стволами. Размеры парка — как у футбольного поля, поэтому нам удалось в полной мере реализовать все наши идеи. Здесь можно гулять долго и каждый раз открывать для себя что-то новое». Для резидентов «Монблан» этот парк становится продолжением их дома, местом для вдохновения, общения и восстановления сил. И если когда-то аристократы создавали свои парки, чтобы подчеркнуть исключительность своей жизни и образа мысли, то сегодня иметь собственный «закрытый сад» в самом центре Москвы — это высшее проявление современного стиля жизни и нового восприятия роскоши.





Коллекция Mercury Bonbons, кольцо с цитрином огранки кушон и бриллиантами, кольцо с перидотом огранки кушон и бриллиантами, желтое золото

ЦВЕТНЫЕ ЛЕДЕНЦЫ

Ювелирная коллекция Mercury с веселым и озорным названием Bonbons (по-французски «конфеты») появилась в прошлом году. Природное очарование цветных полудрагоценных камней огранки кушон в ней было дополнено белым, розовым, желтым золотом и бриллиантами. В этом сезоне появились украшения с «эффектом радуги». Они еще более яркие: в кулонах, серьгах и кольцах центральный лунный камень вместо бриллиантов обрамлен топазами, цаворитами и разноцветными сапфирами.

Переливаясь, играя сотнями граней, камни вспыхивают, оживают, создают завораживающий эффект. Коллекция получилась игривой, женственной и нежной. Ее сердцем остаются разноцветные и яркие танзаниты, турмалины, цитрины, морганиты, рубеллиты, аквамарины, перидоты. Россыпь бриллиантов, играющих на солнце, подчеркивает природный цвет центрального камня. Каждый из драгоценных центральных акцентов — это маленькая Вселенная, полная тайн и очарования, со своим характером и энергией. Загадочный и таинственный лилово-синий танзанит привлекает тех, кто стремится обрести мудрость. Турмалин, меняющий оттенки в зависимости от освещения и времени суток, подходит натурам смелым, помогает найти свой стиль и быть ни на кого не похожим. Солнечный и теплый цитрин наполняет оптимизмом и энергией. Нежный и романтичный розовый морганит, камень любви и нежности, привлекает романтиков и мечтателей. Страстный и энергичный красный рубеллит придает жизненные силы. Пленительный зеленый перидот помогает преодолевать препятствия и добиваться поставленных целей. Полупрозрачный голубой аквамарин умиротворяет и приводит к внутреннему балансу. Шесть новых украшений коллекции — кулоны, серьги и кольца в белом и розовом золоте — стали ее новой главой. Здесь центральный лунный камень обрамлен целой радугой драгоценных камней, тщательно подобранных по градиенту. Каждый из них был выбран геммологами компании за природную яркость и глубину. Эти украшения можно носить сетами или по отдельности, добавляя яркие акценты. Можно сочетать, например, несколько колец разных цветов. Коллекция Mercury Bonbons открывает возможности для ежедневного творчества, приглашая экспериментировать со стилем.



Новинки Mercury Bonbons: серьги и кулон (из белого золота), кольцо (из розового золота) с радужными лунными камнями, а также с топазами, цаворитами и цветными сапфирами



Серьги из желтого золота с перидотами и бриллиантами

Кольцо и серьги из розового золота с морганитами огранки кушон и бриллиантами

Кольцо из белого золота с аквамарином и бриллиантами

 КРИСТАЛЛ

Реклама Единый реестр объектов классификации в сфере туристической индустрии № С2520250008214
<https://tourism.fsa.gov.ru/ru/resorts/hotels/dle879b4-7f45-11f0-81b7-1bd328ca1e3b/about-resort>

СТИЛЬ ЖИЗНИ НОВОГО ПОКОЛЕНИЯ

Амбассадор «Кристалла»
Юлия Пересильд

8 800 600 26 46

crystalresortsochi  www.crystal-resort.ru
г. Сочи, Хостинский р-н., Ялтинская ул. 4

открытие в ноябре

бронирование
номеров



украшения

ЖЕМЧУГ: СВЕТ ВНУТРИ

Украшения могут быть не менее живыми, чем люди, которые их носят. У каждого из них своя аура, история, характер и даже судьба. Именно такими они предстают в новом фильме «Жемчуг», главную роль в котором сыграла заслуженная артистка Российской Федерации Светлана Ходченкова, амбассадор ювелирного дома Cluev. О выборе украшений для фильма и для жизни, об отношении к драгоценностям в целом мы попросили Светлану рассказать читателям нашего издания.



На Светлане: кольцо с 162 бриллиантами (1,815 кт), 180 жемчужинами (99,6 г), 32 жемчужинами (108, 77 г) и 72 шпинелями (35, 48 кт) в белом золоте, кольцо из белого золота с 12 бриллиантами (5,49 кт)

Жемчужные серьги в фильме сопровождают внутренний путь героини и ее поиск правды



«РГ-КОЛЛЕКЦИИ»: Фильм «Жемчуг», о котором уже все говорят, хотя он выйдет ближе к концу года — почему, на ваш взгляд, у него такое название?

СВЕТЛАНА ХОДЧЕНКОВА: Жемчуг всегда был для меня особым символом. В нем нет огранки, нет искусственного блеска — только естественный свет, который невозможно подделать. В фильме «Жемчуг» моя героиня носит серьги Cluev. Они становятся частью ее внутреннего пути, ее поиска правды.

«РГ-КОЛЛЕКЦИИ»: Почему героиня выбирает именно жемчуг?

СХ: Жемчужина рождается из боли и времени — как и любая настоящая женская история. Жемчуг — это всегда о глубине, которую нельзя сыграть, ее можно только прожить. В фильме он становится не просто украшением, а ключом к пониманию героини.

«Украшения для меня стали инструментом самовыражения, способом разговора с миром — тихого, но очень честного»

«РГ-КОЛЛЕКЦИИ»: Ваши героини в кино — женщины, внешне хрупкие, но с сильным характером и железной волей. Вы сами считаете себя похожей на них или в реальной жизни вы другая?

СХ: Я думаю, что актриса всегда невольно делится с героиней частью себя. Я могу быть мягкой, ранимой, но именно в этой уязвимости рождается сила. Каждая роль — это возможность прикоснуться к чему-то в себе, что в обычной жизни остается скрытым. И в этом магия кино — оно позволяет прожить то, на что в реальной жизни не всегда хватает смелости.



Запонки с сапфирами, бриллиантами и перламутром — не только для мужчин, но и для женщин

«РГ-КОЛЛЕКЦИИ»: Почему вы согласились стать амбассадором ювелирного дома Cluev?
СХ: С ним меня объединяет ощущение подлинности. В украшениях я вижу не только красоту, но и характер, голос, внутреннюю историю. Они не стремятся говорить громче женщины, а звучат с ней в унисон — негромко, искренне и глубоко. Для меня украшения перестали быть исключительно частью образа на красной дорожке. Здесь каждая деталь — изгиб, блеск, сияние — становится продолжением внутреннего состояния. Они стали инструментом самовыражения, способом разговора с миром — тихого, но очень честного.

«РГ-КОЛЛЕКЦИИ»: Изменился ли ваш интерес и вообще отношение к украшениям после начала этого сотрудничества?
СХ: В обычной жизни я выбираю простоту. Украшение для меня — это деталь, которая совпадает с моим настроением. Ведь драгоценность — это про внутренний свет. Cluev создает именно такие вещи.

«РГ-КОЛЛЕКЦИИ»: Есть ли у вас любимые украшения от Cluev, которые вам запомнились больше других?
СХ: Жемчужные серьги из фильма «Жемчуг» — безусловно, они. Потому что это уже не просто ювелирное изделие, а символ целой истории. Они стали частью моего опыта, частью образа. Но и за пределами фильма я люблю в Cluev то, что каждое украшение имеет свой характер. Это всегда чуть больше, чем просто красота.

«РГ-КОЛЛЕКЦИИ»: Носите ли вы украшения в обычной жизни?
СХ: Да, но это всегда связано с настроением. В повседневности мне ближе лаконичные, тонкие вещи. Я люблю, когда украшение не перегружает, а подчеркивает мое состояние, становится продолжением внутреннего равновесия.

«РГ-КОЛЛЕКЦИИ»: Ваши правила ювелирного гардероба — какие они?
СХ: Главное правило — искренность. Украшение должно быть не только красивым, но и «своим». Оно должно совпадать с женщиной, усиливать ее индивидуальность. Я верю, что у каждой женщины есть одно-два украшения, которые становятся ее личным кодом, отражением внутреннего мира. Для меня это именно те вещи, в которых соединяются простота и глубина.

«РГ-КОЛЛЕКЦИИ»: На что вы, как человек искусства, обращаете внимание при выборе драгоценностей?
СХ: Для меня украшение — не просто деталь образа, а продолжение интонации. Оно не должно говорить громче женщины, но обязано звучать с ней в унисон — тонко и точно. Я чувствую украшения как границу между формой и ощущением — там, где появляется пауза, рождается стиль.



На Светлане: колье из белого золота с 39 жемчужинами общим весом 82,77 г, серьги из белого золота с двумя жемчужинами общим весом 6,31 г и 50 бриллиантами 2,89 кт

Браслет из белого золота с 328 бриллиантами общим весом 1,851 кт и 12 шпинелями общим весом 7,56 кт

Браслет из белого золота с 33 бриллиантами круглой огранки общим весом 33,99 кт



Неповторимая легкость ажурных серег в виде бабочек — часть стилистики ювелирного дома



Сегодня все бриллианты для украшений Cluev гранятся в России и исключительно из российских алмазов



Жемчуг Южных морей имеет множество оттенков — от белого до кремового и даже золотого

Бренд работает с жемчугом и природными цветными драгоценными камнями уникальных характеристик



украшения

НОВОЕ
ПРОЧТЕНИЕ

Броши — это, пожалуй, самые универсальные украшения, уместные по любому случаю и в любом возрасте. Ювелирный дом Поднебесных предлагает свое прочтение этого вновь набирающего популярность элемента ювелирного гардероба. Брошами дело не ограничивается: основатель и креативный директор дома Ксения Поднебесная всегда продумывает сопровождающие их серьги и кольца. Гармоничный ансамбль — это не обязательно сеты, но и драгоценности, подходящие по стилю или даже «работающие на контрасте».

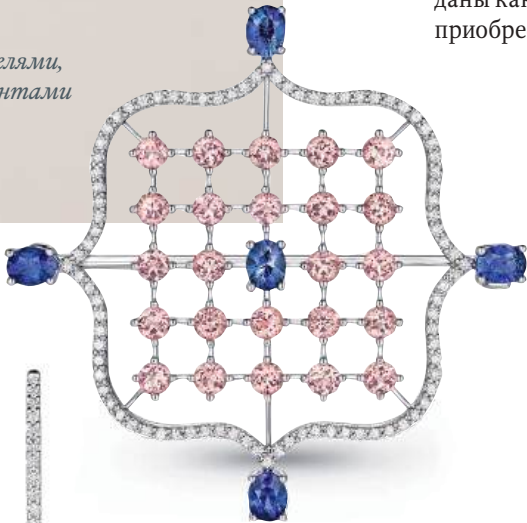


Брошь «Сакура» из белого золота с сапфирами и бриллиантами, серьги «Веер» со шпинелями, сапфирами и бриллиантами



Брошь «Незабудки» из белого золота с сапфирами, турмалинами, камбоджийскими цирконами и бриллиантами

В средние века и новое время придворные дамы и члены монархических семейств украшали брошами корсажи своих платьев. Популярными мотивами этих драгоценностей были корзинки с цветами, венки или букеты. И хотя нежные броши «Сакура» или «Незабудки» Ювелирного дома Поднебесных не похожи на роскошные драгоценности царственных особ, в них есть особое аристократичное благородство. Поэтому легко представить такое украшение на «девушке из хорошей семьи». Парные броши — тоже изобретение не наших дней. Особенно популярны они были в эпоху ар-деко, воспевавшую симметрию. Сегодня абсолютная симметрия неактуальна, но геометрический рисунок в драгоценностях по-прежнему востребован. Тому подтверждение — броши «Узелки на платочках» из белого золота. В них полотно из нежных розовых турмалинов окантовано бриллиантовой рамкой, а цветовые акценты — «узелки» — выполнены из насыщенных синих сапфиров. И хотя броши созданы как парные, дом оставляет возможность своим клиентам приобрести каждое украшение отдельно.



Брошь «Узелки на платочках» из белого золота с турмалинами, сапфирами и бриллиантами



Брошь-булавка «Клевер» со шпинелями и бриллиантами

Брошь-булавка с жемчугом Таити и бриллиантами



Серьги с памирскими шпинелями и бриллиантами



Парные броши «Узелки на платочках», серьги из коллекции Daily Pearls с пресноводным жемчугом и бриллиантами

украшения

«Я работаю с классическими благородными материалами — с золотом, жемчугом и драгоценными камнями. Выразительная пластика моих ювелирных линий сложна в исполнении и увлекательна для наблюдения. Ей присуща стилистическая сдержанность. Все коллекции имеют узнаваемый почерк», — делится Ксения Поднебесная. Природа вновь стала для нее источником вдохновения в новой броши «Паутинка» — объемная и выразительная, но при этом легкая и утонченная, она сочетает в себе четкую форму и хрупкость. «В дизайне хотелось создать тончайшее кружево золота, на котором подрагивают бриллиантовые капли, словно роса, застывшая в нежной паутинке, — поэтично описывает идею Ксения. — Тонкие золотые пластины, на которых ритмично разбросаны бриллианты, заставили ювелиров поволноваться дважды: сначала при литье, а позже — при обработке этих сложных поверхностей. Но, как всегда, золотые руки наших ювелиров смогли завершить украшение в полном соответствии с первоначальным замыслом».



Кольцо «Ар-деко» с сапфиром и бриллиантами



Серьги из коллекции «Лебедь» с жемчугом Южных морей



Кольцо из коллекции «Князь Миш-Миш» с изумрудом и бриллиантами



Серьги из коллекции Daily Gems с изумрудами и бриллиантами



Брошь «Павлин» в стиле ар-деко с изумрудом, сапфирами и бриллиантами



К стилю ар-деко отсылает эффектная брошь «Павлин» с изумрудом, сапфирами и бриллиантами. Она может быть поддержана украшениями и с изумрудами, и с сапфирами. Кольцо из белого золота с васильковым шри-ланкийским сапфиром в 7,87 карата так и называется «Ар-деко». Здесь ювелиры дома использовали любимый прием Ксении — закрепку в массивные крапаны. Они выполнены в виде зеркальных полусфер, обнимающих сапфир. Еще один традиционный мотив классического ювелирного искусства — бант. Брошь «Бант» из коллекции «Морозко» украшена шпинелями, цирконами и бриллиантами. Основное полотно усыпано голубыми камбоджийскими цирконами, а три ярко-розовые бирманские шпинели придают дизайну иронию и легкость. В центре — шпинель лавандового цвета. Серьги из коллекции «Морозко» декорированы теми же видами камней и в данном случае составляют сет с брошью. Серьги выполнены в виде звезд-снежинок и подвижных каменных дорожек — эти формы навеяны морозным узором и зимней поземкой. Шпинели, цирконы и бриллианты создают эффект тонкого хрустального сияния. Впрочем, эти серьги и брошь можно носить не только вместе, но и по отдельности. Созданные домом ювелирные украшения всегда узнаваемы по фантастически красивому жемчугу, по изумительным сочетаниям цветных камней, оригинальному дизайну и по трогательному логотипу — «ангельским крыльям» Поднебесных. «В наших украшениях нет фальши. В них есть любовь к своему делу, к жизни, есть уважение к людям, их приобретающим», — говорит Ксения Поднебесная.



Брошь «Бант» и серьги из коллекции «Морозко» со шпинелями, камбоджийскими цирконами и бриллиантами, кольцо из коллекции Daily Pearls с жемчугом Южных морей и бриллиантами

модные тренды

ОСЕННЯЯ
ПАЛИТРА

После нейтрального и спокойного casual прошлых сезонов в модные коллекции вернулись необычные фактуры, сочные цвета и прочая избыточность. В сезоне осень-зима 2025/26 дизайнеры явно не собирались впадать в зимнюю спячку и к тому же призывают нас. Ожидается праздник тактильности, изобилие пайеток, отлично выделанная кожа и замша, а также неожиданный на фоне «экологичной» повестки меховой бум. Длинный ворс, пушистые текстуры и объемные силуэты — вот что ждет нас грядущей зимой.



КОЖА
Блестящие материалы этого сезона как будто демонстрируют, что вы попали под осенний дождь. Который не только не испортил образ, но добавил ему романтики. Одежда из кожи стала гораздо разнообразнее: причина в том, что технологии выделки постоянно совершенствуются.



ПАЙЕТКИ
Если в прошлом году вещи с блестками надевали в основном на вечеринки, то теперь пайетки и металлик прочно входят в повседневный гардероб. Серебро и золото предлагается носить в стиле casual, сочетая их с джинсами, кашемиром и даже ламинированной кожей. От образа дождя не уйти.



модные тренды

Peserico/Кашемир и Шелк



Bruno Manetti/Кашемир и Шелк



Milnali

Ermanno Firenze/Bosco



Max Mara



БОРДОВЫЙ

Этот цвет, как и его оттенки — вишневый, клюквенный, винный — осенью выглядит особенно благородно. Он выручает тех, кто пока (или вообще) не осмеливается на «громкий красный». Такая роскошь не кричит — она шепчет и успокаивает.



Henry Beguelin/Кашемир и Шелк

GLVR



Emka



Dreams by Alena Akhmadullina

Principe di Bologna/No One



Prada

КРАСНЫЙ

Красный — один из самых мощных трендов сезона. Он теперь используется не только в акцентах, но и в формате total look: от пальто до колготок, от кроссовок до курток. Очень эффектно выглядит в верхней одежде — пальто, куртках и пуховиках. А красные аксессуары — уже классика.



Maison Margiela/ЦУМ

модные тренды



Gianni Chiarini/
Кашемир и Шелк



МЕХ
Он спокойно вернулся в моду, когда казалось, что индустрия «отменила» его в пользу «эко-материалов». Количество меховых вещей и деталей в дизайнерских коллекциях растет на глазах. Длинный ворс, пушистые и объемные силуэты, накидки и воротники... Понять «на глаз», где натуральный, а где искусственный, почти невозможно — нужны тактильные ощущения.



Натуральный мех пластичен и почти невесом, он повторяет каждый изгиб тела, в него приятно закутаться, как в пуховое одеяло. Несмотря на все тенденции моды, жители суровых климатических зон по-прежнему не желают отказываться от привычных вещей, а в эту категорию попадает и натуральный мех. Он остается таким же вечно актуальным, как классический костюм, шелковый шарф или джинсы цвета индиго.

модные тренды

МЯГКОЕ ЗОЛОТО

Соболь считается «мягким золотом» России: этот шустрый пушной зверек, мех которого ценился и ценится очень высоко, живет в основном на территории нашей страны. В этом году Sencellerie, премиальный бренд изделий из меха, кожи и кашемира, представил кутюрную коллекцию из соболя. По словам Рамазана Заузанова, одного из основателей компании, «это уникальный продукт для локального рынка, ничего подобного не выпускал еще ни один российский бренд». В съемках приняли участие члены его семьи.



Изделия Sencellerie — не fast fashion, они будут актуальными многие годы



Цветовая гамма соболя — от светлого бежевого до благородного шоколадного, наиболее дорогого оттенка

В 2022 году, на волне ухода иностранных люксовых брендов, Рамазан Заузанов и Кирилл Раструбин решили объединить свой опыт в индустрии моды, чтобы создать Sencellerie. Кирилл до этого много лет посещал ведущие пушные аукционы, меховые выставки и успел открыть собственное производство. Рамазан Заузанов в качестве креативного директора «Барвихи Luxury Village» занимался закупками меховых изделий от ведущих мировых брендов. В собственной компании он снова выступает в роли креативного директора и отвечает за дизайн. Сфера ответственности Кирилла — аукционы, где он находит сырье идеального качества. В названии Sencellerie соединились женственность и чувственность. Сочетание английского sense («чувство») и французского elle («она») отсылает к эмоциям, которые испытывает женщина, надевая эти роскошные меховые вещи, подчеркивающие ее силу и вместе с тем — хрупкость и нежность. Каждое изделие изготавливается исключительно из отборного меха норки, лисы, рыси, яка, а теперь и из соболя (последний, кстати, закупается в России). Для подкладки используется натуральный шелк, а дизайн выдержан в классическом стиле вне времени. Коллекция из соболя впечатляет не только тщательно отобранными материалами: все изделия пошиты по сложнейшей технологии «в роспуск», которая создает эффект струящегося, будто невесомого мехового полотна. Российские производители долгие годы шили собольи шубы только из цельных шкурок, и они далеко не всегда садились по фигуре — так сложился миф, что соболя идут только солидным дамам. Изделия Sencellerie повторяют каждый изгиб тела, а их вес почти не ощущается. Но стоят они недешево: технология «в роспуск» — это десятки часов кропотливого ручного труда опытных мастеров, которые есть только у люксовых брендов. Дополнительный бонус: благодаря такому методу пошива получается действительно уникальный рисунок меха, который не может быть никем повторен.



Бренд использует только отборные меха — норки, лисы, соболя, рыси, яка

КОСМЕТИКА

ДЛЯ ЗДОРОВЬЯ КОЖИ

Инновационная уходовая косметика способна заботиться о коже, решая множество задач. Одни средства справляются сразу с несколькими проблемами: борются с признаками старения и усталости, осветляют пигментные пятна, устраняют шелушение. Другие имеют узкую, но направленную специализацию. Современные формулы не только помогают предотвратить появление морщин, вернуть коже упругость и сияние, но и делают это с постоянно растущей эффективностью.



Dr. Oracle, BB-крем SPF 45 Antibac с антибактериальным эффектом для жирной и проблемной кожи не только ее тонирует, но и ухаживает

Scens, отшелушивающая увлажняющая сыворотка, подходит для чувствительной кожи, осветляет и регенерирует, борется с пигментными пятнами



Clarins Total Eye Lift, обновленный лифтинг-концентрат для кожи вокруг глаз с экстрактом харунганы, эффект лифтинга за 30 секунд



Eisenberg Masque Fondant Reparateur, восстанавливающая тающая маска для лица и области вокруг глаз



Mila Moursi, увлажняющий бальзам для деликатной кожи губ с экстрактом розы

Eisenberg Pure White Soin Nourissant Integral, питательный и осветляющий ночной крем



Valmont, главный запуск года в честь 40-летия бренда, Vital био-клеточная сыворотка для лица, Vital питательный крем для лица «Регенера I», идеальны для коррекции признаков старения и для кожи, любящей комфортные текстуры в холодное время года



Klytia Fluide Magique Extraordinary collection, ночная крем-маска для сияния кожи лица, стимулирует выработку коллагена



Bioderma Hydrabio, насыщенный увлажняющий крем для сухой обезвоженной кожи, гидроактивная формула



Etat Pur, инновационное двухфазное масло для лица, защищает кожный барьер и надолго увлажняет кожу



Comfort Zone Skin Regimen Lx, сыворотка collagen с эффектом филлера, комплекс долголетия с уникальной формулой суперфудов



Egia, крем с антиоксидантным комплексом в микросферах насыщает кожу витаминами, минералами и антиоксидантами

ароматы

ДОМАШНИЙ
УЮТ

Атмосферу в доме создает не только интерьер: ароматы — важная характеристика пространства. Осенью особенно хочется тепла и уюта, живого огня или воспоминаний о солнечном лете. Неслучайно в это время повышается спрос на ароматические свечи, диффузоры и спреи для дома. Спреи дают моментальный эффект, а диффузоры, в зависимости от количества фибровых палочек, могут ароматизировать помещение в течение нескольких месяцев. Палочки рекомендуется переворачивать каждые 2—3 недели.



Fornasetti Nel Mentre Soli/ЦУМ, трпунтих аромасвечей для интерьерной композиции, букет средиземноморских трав, кедр и сандал



Bernardaud/ЦУМ, подсвечник из костяного фарфора

Baobab Collection, Sherwood Totem, вертикальные линии похожи на стволы деревьев; ноты кедр, розмарина и ветивера



Acqua dell'Elba, Giglio delle Sabbie в любое время года создает атмосферу солнечного дня на пляже; фрезия, кипарис, морская соль



Baobab Collection, Cote d'Azur Totem, морская соль, лимон, мускус, в дизайне флакона прослеживаются архитектурные элементы Ментона и Сен-Тропе



Edzard Cosmo/Дом Фарфора, подсвечник для чайной свечи, сталь, закаленное стекло



Klimchi/Дом Фарфора, подсвечник из богемского стекла со свечой



Lalique, Oceans Gold Edition/ЦУМ, солоноватая амбра, ноты перца, кожи и древесины; аромасвеча горит 80 часов, затем хрустальный подсвечник можно превратить в вазу



Venini, Campana/ЦУМ, подсвечник из венецианского стекла



Stefano Ricci, аромасвеча в фарфоровом подсвечнике Gold & Platinum



Magma Rocks Volcanic/Williams Oliver, инновационный диффузор с вулканической лавой, пористая порода долго удерживает аромат



Tkano Green tea & Pear blossom, аромат летнего сада, дизайн флакона вдохновлен русскими куполами

На обложке: кулон, кольца и серьги из коллекции Mercury Bonbons

УЧРЕДИТЕЛЬ ПРАВИТЕЛЬСТВО РОССИЙСКОЙ ФЕДЕРАЦИИ ГАЗЕТА ИЗДАЕТСЯ С 11 НОЯБРЯ 1990 ГОДА					
Главный редактор «Российской газеты»: В.А. ФРОНИН	Генеральный директор ФГБУ «Российской газеты»: П.А. НЕГОИЦА	По вопросам размещения рекламы в цветных спецвыпусках обращайтесь в рекламную службу «Российской газеты»: Телефоны 8 499 257 40 98 8 499 257 37 52 8 495 786 67 87 reklama@rg.ru, dertinova@rg.ru	Спецвыпуск «Стиль жизни. Коллекции» подготовлен отделом деловых приложений ФГБУ «Редакция «Российской газеты»». Редактор Оксана Бутрименко Страницы А1-А28 спецвыпуска являются составной частью «Российской газеты» Рег. № 302. 28.09.1993 г. Распространяются только в составе газеты	Отпечатано: ООО «МДМ-Печать», 188640, Ленинградская область, г. Всеволожск, Всеволожский проспект, д. 114. Подписано в печать 15.10.2025 г.	© ФГБУ «Редакция «Российской газеты». Все права защищены. • Любое использование материалов без письменного согласия правообладателя запрещено. • Приобретение авторских прав: Телефон 8 499 257 52 52 • Рукописи не рецензируются и не возвращаются. • За содержание рекламных материалов редакция ответственности не несет.

Подписные индексы: на год — ПП800, 10042; на полгода — П5919, 15588; комплекты — ПМ155, ПН342, 17991



КОЛЛЕКЦИЯ BONBONS С ТУРМАЛИНАМИ

Mercury

ИСКУССТВО СОЗДАВАТЬ ЛУЧШЕЕ

Бутики Mercury

Москва: отель «Метрополь», Театральный проезд, 2
ЦУМ; Барвиха Luxury Village

тел. 8 800 700 0 800

WWW.MERCURY.RU

